



COMMISSARIAT GÉNÉRAL À L'ÉGALITÉ DES TERRITOIRES

DIRECTION DES STRATÉGIES TERRITORIALES

DIRECTION DE LA VILLE ET DE LA COHÉSION URBAINE

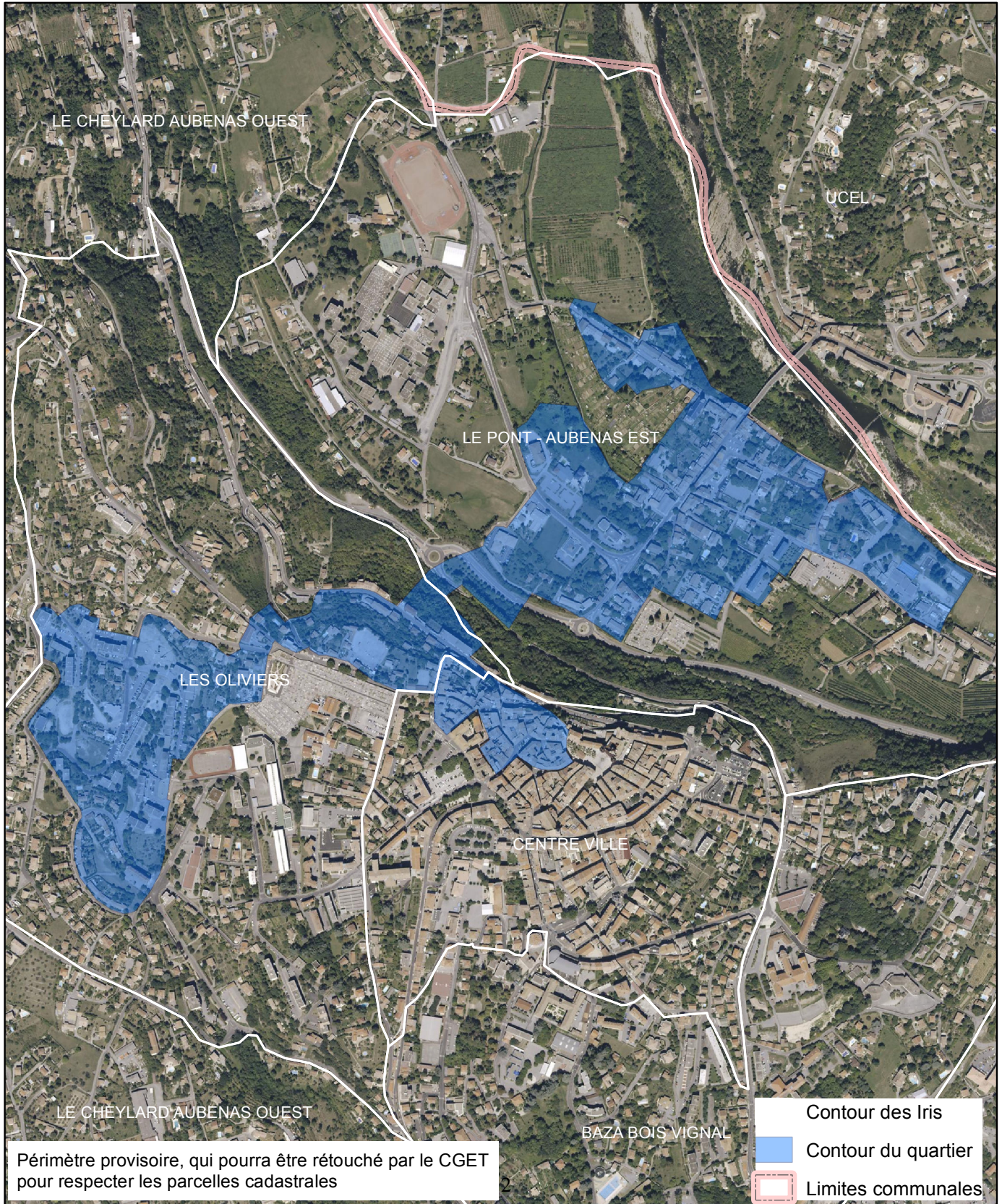
Nouveaux Quartiers de la Politique de la Ville

CC Pays d'Aubenas-Vals

Données d'aide au diagnostic

Kit de données sexuées

28 octobre 2014



DIAGNOSTIC TERRITORIAL
Données sexuées IRIS

Commune : Aubenas





Le ministère en charge de la Ville a rendu obligatoire un volet égalité entre les femmes et les hommes dans l'ensemble des futurs contrats de ville, créés par la loi pour la Ville et la cohésion urbaine du 21 février 2014.

Alors que des chantiers déterminants et structurants pour les territoires sont engagés au travers notamment de la réforme de la politique de la ville, le HCEfh a remis le 25 juin 2014 son rapport «Combattre maintenant les inégalités sexuées, sociales et territoriales dans les quartiers de la politique de la ville et les territoires ruraux fragilisés» à la ministre des Droits des femmes, de la Ville, de la Jeunesse et des Sports, en réponse à sa saisine. Ce rapport préconise de systématiser la production de données sexuées territorialisées à destination des instances d'observation, de concertation et de décision.

Le groupe de travail EGATER, mis en place par le HCEfh, a identifié une batterie d'indicateurs pouvant être utiles à l'élaboration du diagnostic sexué. Ces indicateurs sont incontournables pour analyser la situation des femmes et des hommes vivant dans les quartiers de la politique de la ville. Ce jeu de données constitue le premier socle d'étude et peut être complété par d'autres données disponibles localement afin de couvrir des thématiques qui ne sont pas abordées ici.

Les données mobilisées ici sont des données à l'IRIS. La grande majorité de ces données provient du recensement de la population 2010 de l'Insee.

Elles permettent, d'une part d'obtenir des données sur les IRIS intersectant un quartier prioritaire mais également sur les autres IRIS de la commune qui n'intersectent pas un quartier prioritaire. Chacun des graphiques ou des tableaux présente la situation des femmes et des hommes vivant sur ces territoires. Pour accéder aux données brutes veuillez vous référer à la fiche diagnostic quantitatif sexué qui indique où trouver les données ayant servi à la réalisation de cette fiche.

L'ensemble de ces données est donc également accessible :

- sur le SIG Ville : <https://sig.ville.gouv.fr/>**
- sur le site Insee : www.insee.fr**



Les contrats de ville s'articuleront, d'une part, autour de trois piliers :

- le pilier social
- le pilier urbain et cadre de vie
- le pilier développement économique et emploi

et, d'autre part, autour de trois thématiques transversales :

- Egalité entre les femmes et les hommes
- Lutte contre les discriminations
- Jeunesse

Les indicateurs présentés ici intègrent la dimension transversale égalité femmes/hommes

THEMATIQUE POPULATION (volets social, cadre de vie)

- Nombre d'habitants par sexe
- Population par tranche d'âge et par sexe
- Part des familles monoparentales *
- Ménages composés d'une seule personne par sexe

THEMATIQUE ACTIVITE (volet emploi)

- Taux d'activité par sexe
- Taux d'activité des 15-24 ans par sexe
- Taux d'activité des 25-54 ans par sexe
- Taux d'activité des 55-64 ans par sexe
- Taux de chômage (au sens du recensement) par sexe
- Indice de chômage A, B, C par sexe
- Taux d'emploi par sexe
- Taux d'emploi des 15-24 ans par sexe
- Taux d'emploi des 25-54 ans par sexe
- Taux d'emploi des 55-64 ans par sexe
- Part des salariés occupant un emploi à temps partiel par sexe
- Part des salariés étrangers par sexe

THEMATIQUE FORMATION (volet social)

- Part des non diplômés par sexe
- Part des hauts niveaux de formation par sexe

THEMATIQUE PRECARITE (volet social)

- Part des bénéficiaires de la CMU-C par sexe



Liste des IRIS de la commune : Aubenas

Code de l'Iris	Libellé de l'Iris	A : Iris d'activité H : Iris d'habitation	Population en 1999	Population en 2010
070190101	Centre Ville	H	2004	2093
070190102	Baza-Bois Vignal	H	2153	1987
070190103	Le Pont-Aubenas Est	H	2519	2900
070190104	Les Oliviers	H	2577	2275
070190105	Le Cheylard-Aubenas Ouest	H	1760	2068



Nombre de quartiers prioritaires présents sur la commune : 1 quartier prioritaire

numéro quartier prioritaire	nom du quartier prioritaire
Z0051	Le Contrat Ville des Quartiers d'Avenir d'Aubenas



Intersection des quartiers prioritaires et des Iris
Au moins 5% du quartier prioritaire est en intersection avec cette liste d'IRIS

Nom du Quartier Prioritaire	Numéro Quartier Prioritaire	Numéro de l'IRIS	Libellé de l'IRIS	Part de la surface du quartier prioritaire dans l'IRIS
Le Contrat Ville des Quartiers d'Avenir d'Aubenas	Z0051	070190101	Centre Ville	6.2%
	Z0051	070190103	Le Pont-Aubenas Est	54.8%
	Z0051	070190104	Les Oliviers	39.0%

Lecture : 6.2% du Quartier Prioritaire Z0051 est contenu dans l'IRIS 070190101 Centre Ville .

Lecture : ATTENTION : ETRE VIGILANT SUR LES CAS DES QUARTIERS PRIORITAIRES A CHEVAL SUR PLUSIEURS COMMUNES. Dans ce cas vous devez consulter l'ensemble des documents communaux

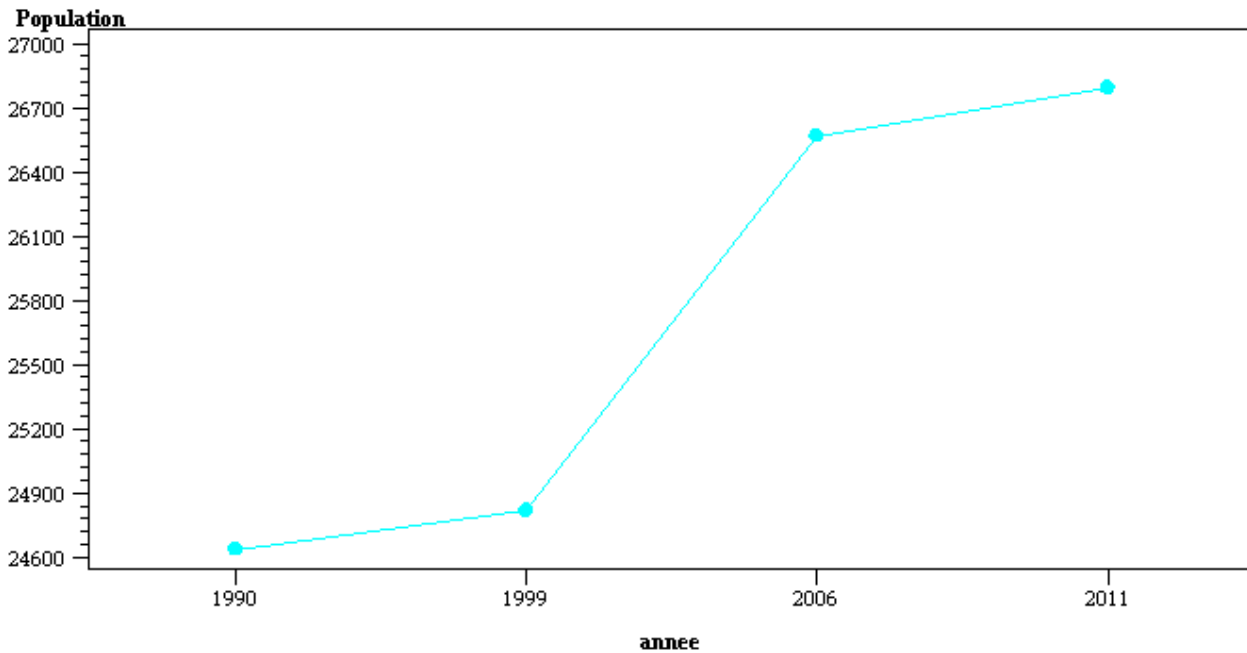
Lecture : Si moins de 5% du quartier est concerné par l'IRIS, ce dernier n'est pas indiqué dans cette liste.



Evolution 1990-2011 de la population de l'EPCI

Nom de l'EPCI : CC Pays d'Aubenas-Vals

Nombre de communes de l'EPCI : 21



En 1990, l'EPCI comptait 24637 habitants. En 2011, l'EPCI compte 26792 habitants



THEMATIQUE POPULATION

- Nombre d'habitants par sexe
- Population par tranche d'âge et par sexe
- Part des familles monoparentales *
- Ménages composés d'une seule personne par sexe



Nombre d'habitants

	#	Femme	Homme	Total
Centre Ville	Z0051	1101	992	2093
Baza-Bois Vignal		1161	826	1987
Le Pont-Aubenas Est	Z0051	1469	1430	2900
Les Oliviers	Z0051	1257	1019	2275
Le Cheylard-Aubenas Ouest		1179	889	2068
Commune de Aubenas		6167	5156	11323
EPCI : CC Pays d'Aubenas-Vals		13992	12506	26498

: Cette colonne indique si le quartier prioritaire est en intersection (à au moins 5 %) avec l'IRIS.

Les chiffres de population correspondent à l'ensemble des personnes dont la résidence habituelle se situe sur le territoire concerné : population des résidences principales (ou population des ménages), personnes vivant en communauté, population des habitations mobiles, sans-abris et marinières rattachés au territoire.



Population par tranche d'âge et par sexe

	#	0 à 14 ans		15 à 29 ans		30 à 44 ans		45 à 59 ans		60 à 74 ans		75 ans ou plus	
		F	H	F	H	F	H	F	H	F	H	F	H
Centre Ville	Z0051	89	133	245	331	183	156	131	141	162	107	292	123
Baza-Bois Vignal		111	124	146	135	173	123	157	142	216	128	357	175
Le Pont-Aubenas Est	Z0051	246	236	280	412	263	228	308	265	222	165	151	124
Les Oliviers	Z0051	220	226	210	214	214	187	220	161	205	144	187	87
Le Cheylard-Aubenas Ouest		216	138	109	104	160	156	209	205	221	186	264	101
Commune de Aubenas		882	857	990	1196	992	849	1026	914	1026	729	1251	610
EPCI : CC Pays d'Aubenas-Vals		2059	2146	1920	2214	2369	2166	2599	2499	2575	2153	2469	1329

: Cette colonne indique si le quartier prioritaire est en intersection (à au moins 5 %) avec l'IRIS.

Les chiffres de population correspondent à l'ensemble des personnes dont la résidence habituelle se situe sur le territoire concerné : population des résidences principales (ou population des ménages), personnes vivant en communauté, population des habitations mobiles, sans-abris et marinières rattachés au territoire.



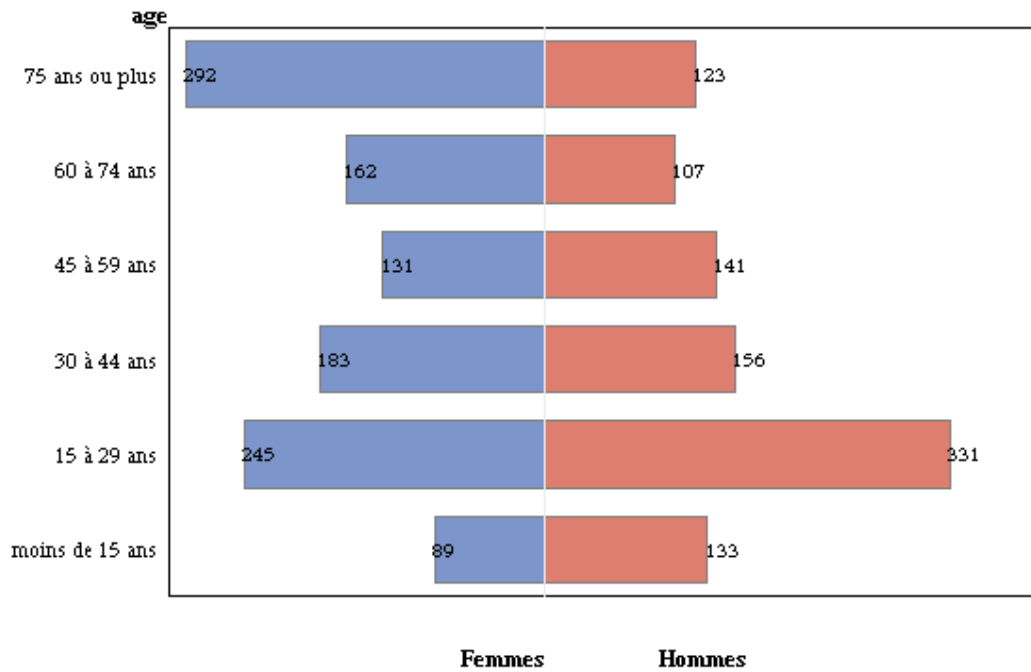
POPULATION DES IRIS DES QUARTIERS PRIORITAIRES DE LA COMMUNE*

*Ces graphiques viennent en complément des tableaux sur la population par tranche d'âge

Pour chacun des quartiers prioritaires, un graphique permet de visualiser la répartition par tranche d'âge de la population de l'IRIS

Quartier prioritaire Z0051

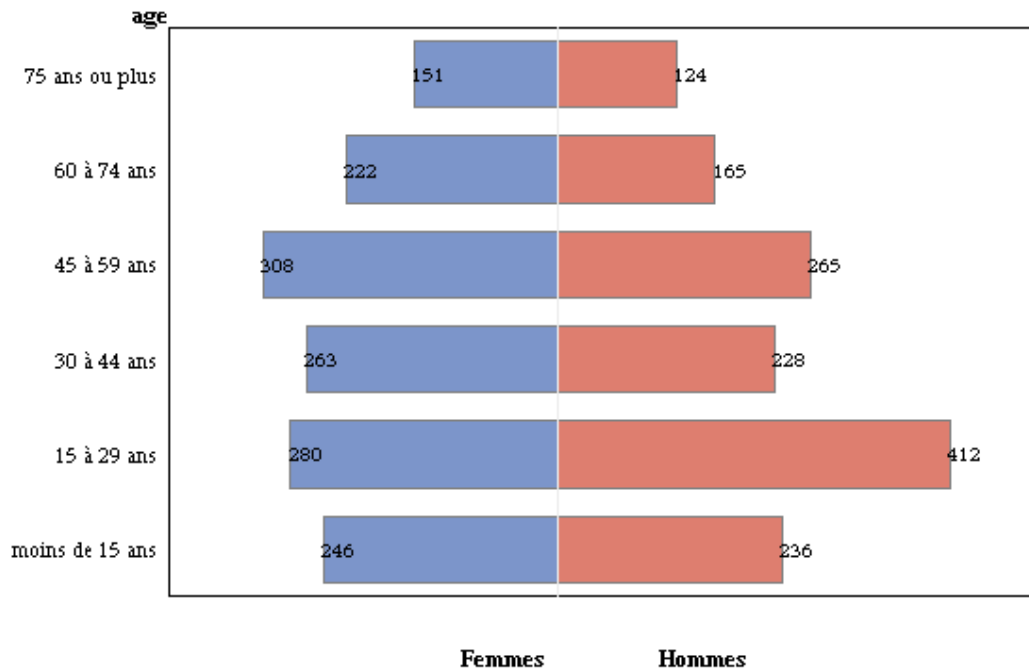
IRIS numéro : 070190101
Centre Ville

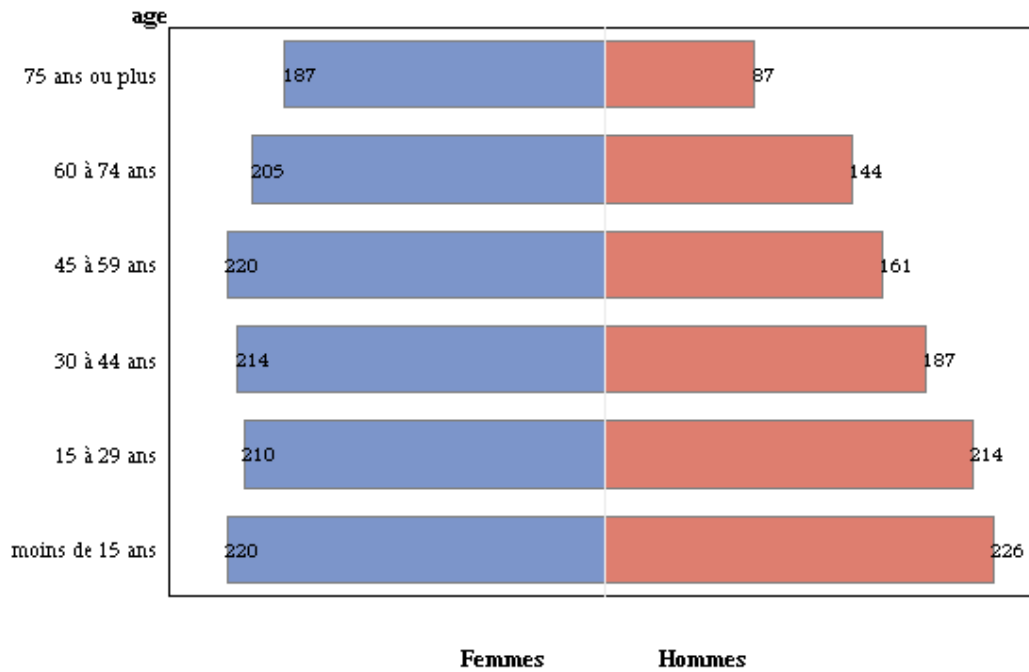


Quartier prioritaire Z0051

IRIS numéro : 070190103

Le Pont-Aubenas Est



Quartier prioritaire Z0051**IRIS numéro : 070190104****Les Oliviers**



Part des familles monoparentales parmi l'ensemble des familles*

	#	Part des familles monoparentales (en %)
Centre Ville	Z0051	25.1
Baza-Bois Vignal		19.2
Le Pont-Aubenas Est	Z0051	17.3
Les Oliviers	Z0051	19.9
Le Cheylard-Aubenas Ouest		8.2
Commune de Aubenas		17.4
EPCI : CC Pays d'Aubenas-Vals		14.5

: Cette colonne indique si le quartier prioritaire est en intersection (à au moins 5 %) avec l'IRIS.

* Cet indicateur rapporte l'effectif de familles monoparentales à l'ensemble des familles

Lecture : En 2010, la commune de Aubenas compte 17.4% de familles monoparentales



Ménages composés d'une personne seule*

	#	Part des ménages composés d'une personne seule (en %)	Nombre de ménages	Nombre de ménages d'une personne seule	Nombre de ménages composés de femmes seules	Nombre de ménages composés d'hommes seuls
Centre Ville	Z0051	64.5	1296	836	459	376
Baza-Bois Vignal		51.4	947	487	347	140
Le Pont-Aubenas Est	Z0051	42.3	1374	581	277	304
Les Oliviers	Z0051	44.6	1049	468	323	146
Le Cheylard-Aubenas Ouest		25.7	821	211	140	71
Commune de Aubenas		47.1	5488	2582	1546	1036
EPCI : CC Pays d'Aubenas-Vals		40.1	12359	4959	2904	2054

: Cette colonne indique si le quartier prioritaire est en intersection (à au moins 5 %) avec l'IRIS.

* Un ménage est constitué de l'ensemble des personnes qui partagent la même résidence principale, c'est à dire qui résident de façon habituelle et à titre principal dans un même logement, sans que ces personnes soient nécessairement unies par des liens de parenté. Un ménage peut être constitué d'une seule personne

Lecture : En 2010, 47.0% des ménages de la commune de Aubenas sont composés d'une seule personne

Source : Insee, recensement de la population 2010



THEMATIQUE ACTIVITE

- Taux d'activité par sexe
- Taux d'activité des 15-24 ans par sexe
- Taux d'activité des 25-54 ans par sexe
- Taux d'activité des 55-64 ans par sexe
- Taux de chômage (au sens du recensement) par sexe
- Indice de chômage A, B, C par sexe
- Nombre d'actifs occupés par sexe
- Part des salariés occupant un emploi à temps partiel par sexe
- Part des salariés occupant un emploi à temps partiel par sexe
- Part des salariés étrangers par sexe



Taux d'activité des 15-64 ans par sexe

	#	Nombre d'actives femmes (15-64ans)	Taux Femmes (en %)	Nombre d'actifs hommes (15-64ans)	Taux Hommes (en %)
Centre Ville	Z0051	413	67.9	495	73.9
Baza-Bois Vignal		390	68.2	320	71.7
Le Pont-Aubenas Est	Z0051	641	68.3	662	67.3
Les Oliviers	Z0051	445	60.9	482	76.5
Le Cheylard-Aubenas Ouest		401	70.9	412	74.9
Commune de Aubenas		2290	67.1	2372	72.3
EPCI : CC Pays d'Aubenas-Vals		5311	66.9	5695	73.1

: Cette colonne indique si l'IRIS est en intersection (à au moins 5%) avec le quartier prioritaire.

Lecture : En 2010, 67.1% des femmes de 15 à 64 ans de la commune de Aubenas sont présentes sur le marché du travail (soit parce qu'elles ont un emploi soit parce qu'elles en recherchent un.)

Lecture : En 2010, 72.3% des hommes de 15 à 64 ans de la commune de Aubenas sont présents sur le marché du travail (soit parce qu'ils ont un emploi soit parce qu'ils en recherchent un.)



Taux d'activité des 15-24 ans par sexe

	#	Nombre d'actives femmes (15-24ans)	Taux Femmes (en %)	Nombre d'actifs hommes (15-24ans)	Taux Hommes (en %)
Centre Ville	Z0051	74	45.0	144	60.4
Baza-Bois Vignal		50	58.3	45	46.6
Le Pont-Aubenas Est	Z0051	92	50.1	143	42.6
Les Oliviers	Z0051	46	30.7	88	56.2
Le Cheylard-Aubenas Ouest		15	32.6	27	41.7
Commune de Aubenas		277	44.0	447	50.1
EPCI : CC Pays d'Aubenas-Vals		551	43.9	768	49.0

: Cette colonne indique si le quartier prioritaire est en intersection (à au moins 5 %) avec l'IRIS.

Lecture : En 2010, 44.0% des femmes de 15 à 24 ans de la commune de Aubenas sont présentes sur le marché du travail (soit parce qu'elles ont un emploi soit parce qu'elles en recherchent un.)

Lecture : En 2010, 50.1% des hommes de 15 à 24 ans de la commune de Aubenas sont présents sur le marché du travail (soit parce qu'ils ont un emploi soit parce qu'ils en recherchent un.)



Taux d'activité des 25-54 ans par sexe

	#	Nombre d'actives femmes (25-54ans)	Taux Femmes (en %)	Nombre d'actifs hommes (25-54ans)	Taux Hommes (en %)
Centre Ville	Z0051	286	82.7	315	90.5
Baza-Bois Vignal		285	83.2	257	94.2
Le Pont-Aubenas Est	Z0051	478	84.7	465	94.1
Les Oliviers	Z0051	354	83.0	328	94.6
Le Cheylard-Aubenas Ouest		316	91.6	315	95.8
Commune de Aubenas		1719	84.9	1680	93.8
EPCI : CC Pays d'Aubenas-Vals		4080	86.1	4243	94.6

: Cette colonne indique si le quartier prioritaire est en intersection (à au moins 5 %) avec l'IRIS.

Lecture : En 2010, 84.9% des femmes de 25 à 54 ans de la commune de Aubenas sont présentes sur le marché du travail (soit parce qu'elles ont un emploi soit parce qu'elles en recherchent un.)

Lecture : En 2010, 93.8% des hommes de 25 à 54 ans de la commune de Aubenas sont présents sur le marché du travail (soit parce qu'ils ont un emploi soit parce qu'ils en recherchent un.)



Taux d'activité des 55-64 ans par sexe

	#	Nombre d'actives femmes (55-64ans)	Taux Femmes (en %)	Nombre d'actifs hommes (55-64ans)	Taux Hommes (en %)
Centre Ville	Z0051	52	54.1	36	42.9
Baza-Bois Vignal		55	38.4	18	23.3
Le Pont-Aubenas Est	Z0051	71	37.3	54	35.2
Les Oliviers	Z0051	45	29.1	67	52.5
Le Cheylard-Aubenas Ouest		70	40.1	70	44.9
Commune de Aubenas		294	38.6	244	40.9
EPCI : CC Pays d'Aubenas-Vals		679	35.0	683	39.5

: Cette colonne indique si le quartier prioritaire est en intersection (à au moins 5 %) avec l'IRIS.

Lecture : En 2010, 38.6% des femmes de 55 à 64 ans de la commune de Aubenas sont présentes sur le marché du travail (soit parce qu'elles ont un emploi soit parce qu'elles en recherchent un.)

Lecture : En 2010, 40.9% des hommes de 55 à 64 ans de la commune de Aubenas sont présents sur le marché du travail (soit parce qu'ils ont un emploi soit parce qu'ils en recherchent un.)



Taux de chômage (au sens du recensement) par sexe

	#	Nombre de chômeurs femmes (15-64ans)	Taux Femmes (en %)	Nombre de chômeurs hommes (15-64ans)	Taux Hommes (en %)
Centre Ville	Z0051	47	11.5	129	26.1
Baza-Bois Vignal		65	16.7	52	16.2
Le Pont-Aubenas Est	Z0051	138	21.6	97	14.6
Les Oliviers	Z0051	129	28.9	122	25.4
Le Cheylard-Aubenas Ouest		56	14.0	27	6.7
Commune de Aubenas		436	19.0	428	18.0
EPCI : CC Pays d'Aubenas-Vals		870	16.4	861	15.1

: Cette colonne indique si le quartier prioritaire est en intersection (à au moins 5 %) avec l'IRIS.

Lecture : En 2010, 19.0% des femmes de 15 à 64 ans de la commune de Aubenas présentes sur le marché du travail sont à la recherche d'un emploi (au sens du recensement)

Lecture : En 2010, 18.0% des hommes de 15 à 64 ans de la commune de Aubenas présents sur le marché du travail sont à la recherche d'un emploi (au sens du recensement)



Indice de chômage (catégories A,B,C) par sexe

	#	Nombre de demandeuses d'emploi femmes (A,B,C)	Indice Femmes (en %)	Nombre de demandeurs d'emploi hommes (A,B,C)	Indice Hommes (en %)
Centre Ville	Z0051
Baza-Bois Vignal		100	25.6	92	28.7
Le Pont-Aubenas Est	Z0051	226	35.3	171	25.8
Les Oliviers	Z0051	97	21.8	115	23.8
Le Cheylard-Aubenas Ouest	
Commune de Aubenas		679	29.7	652	27.5
EPCI : CC Pays d'Aubenas-Vals	

: Cette colonne indique si le quartier prioritaire est en intersection (à au moins 5 %) avec l'IRIS.

Lecture : En 2010, 29.7% des femmes de 15 à 64 ans de la commune de Aubenas présentes sur le marché du travail sont demandeuses d'emploi catégories A, B ou C (pôle emploi)

Lecture : En 2010, 27.5% des hommes de 15 à 64 ans de la commune de Aubenas présents sur le marché du travail sont demandeurs d'emploi catégories A, B ou C (pôle emploi)



Taux d'emploi des 15 à 64 ans (au sens du recensement) par sexe

	#	Nombre de femmes en emploi (15-64ans)	Taux Femmes (en %)	Nombre d'hommes en emploi (15-64ans)	Taux Hommes (en %)
Centre Ville	Z0051	365	60.1	366	54.6
Baza-Bois Vignal		325	56.8	268	60.1
Le Pont-Aubenas Est	Z0051	502	53.6	565	57.5
Les Oliviers	Z0051	316	43.3	360	57.1
Le Cheylard-Aubenas Ouest		345	60.9	384	70.0
Commune de Aubenas		1853	54.3	1944	59.3
EPCI : CC Pays d'Aubenas-Vals		4442	56.0	4834	62.1

: Cette colonne indique si le quartier prioritaire est en intersection (à au moins 5 %) avec l'IRIS.

Lecture : En 2010, 54.3% des femmes de 15 à 64 ans vivant dans la commune de Aubenas sont en emploi (au sens du recensement)

Lecture : En 2010, 59.3% des hommes de 15 à 64 ans vivant dans la commune de Aubenas sont en emploi (au sens du recensement)



Taux d'emploi des 15 à 24 ans (au sens du recensement) par sexe

	#	Nombre de femmes en emploi (15-24ans)	Taux Femmes (en %)	Nombre d'hommes en emploi (15-24ans)	Taux Hommes (en %)
Centre Ville	Z0051	67	41.0	101	42.2
Baza-Bois Vignal		34	39.5	31	31.9
Le Pont-Aubenas Est	Z0051	43	23.6	100	29.8
Les Oliviers	Z0051	28	18.4	44	28.4
Le Cheylard-Aubenas Ouest		8	16.6	24	37.7
Commune de Aubenas		180	28.6	301	33.7
EPCI : CC Pays d'Aubenas-Vals		369	29.3	541	34.5

: Cette colonne indique si le quartier prioritaire est en intersection (à au moins 5 %) avec l'IRIS.

Lecture : En 2010, 28.6% des femmes de 15 à 24 ans vivant dans la commune de Aubenas sont en emploi (au sens du recensement)

Lecture : En 2010, 33.7% des hommes de 15 à 24 ans vivant dans la commune de Aubenas sont en emploi (au sens du recensement)



Taux d'emploi des 25 à 54 ans (au sens du recensement) par sexe

	#	Nombre de femmes en emploi (25-54ans)	Taux Femmes (en %)	Nombre d'hommes en emploi (25-54ans)	Taux Hommes (en %)
Centre Ville	Z0051	248	71.7	229	65.8
Baza-Bois Vignal		242	70.8	220	80.4
Le Pont-Aubenas Est	Z0051	402	71.3	422	85.5
Les Oliviers	Z0051	259	60.6	260	75.1
Le Cheylard-Aubenas Ouest		274	79.5	294	89.5
Commune de Aubenas		1425	70.4	1425	79.6
EPCI : CC Pays d'Aubenas-Vals		3481	73.4	3675	81.9

: Cette colonne indique si le quartier prioritaire est en intersection (à au moins 5 %) avec l'IRIS.

Lecture : En 2010, 70.4% des femmes de 25 à 54 ans vivant dans la commune de Aubenas sont en emploi (au sens du recensement)

Lecture : En 2010, 79.6% des hommes de 25 à 54 ans vivant dans la commune de Aubenas sont en emploi (au sens du recensement)



Taux d'emploi des 55 à 64 ans (au sens du recensement) par sexe

	#	Nombre de femmes en emploi (55-64ans)	Taux Femmes (en %)	Nombre d'hommes en emploi (55-64ans)	Taux Hommes (en %)
Centre Ville	Z0051	50	51.3	36	42.9
Baza-Bois Vignal		49	33.9	18	23.3
Le Pont-Aubenas Est	Z0051	57	30.1	43	28.0
Les Oliviers	Z0051	30	19.4	55	43.5
Le Cheylard-Aubenas Ouest		63	36.0	66	42.3
Commune de Aubenas		248	32.7	218	36.5
EPCI : CC Pays d'Aubenas-Vals		592	30.5	617	35.6

: Cette colonne indique si le quartier prioritaire est en intersection (à au moins 5 %) avec l'IRIS.

Lecture : En 2010, 32.7% des femmes de 55 à 64 ans vivant dans la commune de Aubenas sont en emploi (au sens du recensement)

Lecture : En 2010, 36.5% des hommes de 55 à 64 ans vivant dans la commune de Aubenas sont en emploi (au sens du recensement)



Part des salariés occupant un emploi à temps partiel par sexe

	#	Nombre de femmes salariées à temps partiel	Part Femmes (en %)	Nombre d'hommes salariés à temps partiel	Part Hommes (en %)
Centre Ville	Z0051	92	29.1	65	21.4
Baza-Bois Vignal		110	36.9	10	4.3
Le Pont-Aubenas Est	Z0051	181	40.1	56	12.4
Les Oliviers	Z0051	82	29.5	35	11.8
Le Cheylard-Aubenas Ouest		142	46.6	16	5.7
Commune de Aubenas		607	36.8	181	11.7
EPCI : CC Pays d'Aubenas-Vals		1493	37.9	383	10.1

: Cette colonne indique si le quartier prioritaire est en intersection (à au moins 5 %) avec l'IRIS.

Lecture : En 2010, 36.8% des femmes salariées vivant dans la commune de Aubenas sont en emploi à temps partiel

Lecture : En 2010, 11.7% des hommes salariés vivant dans la commune de Aubenas sont en emploi à temps partiel



Part des salariés étrangers par sexe

	#	Nombre de femmes salariées étrangères	Part Femmes (en %)	Nombre d'hommes salariés étrangers	Part Hommes (en %)
Centre Ville	Z0051	63	11.5	60	11.0
Baza-Bois Vignal		27	7.5	28	8.8
Le Pont-Aubenas Est	Z0051	51	6.7	73	9.2
Les Oliviers	Z0051	51	14.2	80	18.8
Le Cheylard-Aubenas Ouest		29	8.2	22	6.3
Commune de Aubenas		221	9.3	263	10.8
EPCI : CC Pays d'Aubenas-Vals	

: Cette colonne indique si le quartier prioritaire est en intersection (à au moins 5 %) avec l'IRIS.

Lecture : En 2010, 9.3% des femmes salariées vivant dans la commune de Aubenas sont étrangers

Lecture : En 2010, 10.8% des hommes salariés vivant dans la commune de Aubenas sont étrangers



MARCHE DU TRAVAIL DES IRIS DES QUARTIERS PRIORITAIRES DE LA COMMUNE*

*Ces graphiques viennent en complément des tableaux sur la situation des habitants vis à vis de l'emploi.

Pour chacun des quartiers prioritaires, un graphique permet de visualiser le taux d'activité et le taux de chômage des IRIS.



Quartier prioritaire Z0051

Ce quartier est en intersection (à au moins 5%) avec 3 IRIS de la commune.

IRIS numéro : 070190101

Centre Ville

TAUX D'ACTIVITE (personnes âgées de 15 à 64 ans)

La population active regroupe les actifs ayant un emploi et les chômeurs. Ne font pas partie de la population active les personnes qui, bien que s'étant déclarées au chômage, précisent qu'elles ne recherchent pas d'emploi. Remarque(s): Depuis 2004, le recensement permet de mieux prendre en compte les actifs ayant un emploi, même occasionnel ou de courte durée, et qui sont par ailleurs étudiants, retraités ou chômeurs. Une part de l'évolution, depuis 1999, de la population active ayant un emploi peut être liée à ce changement. En outre, les militaires du contingent, tant que ce statut existait, constituaient, par convention, une catégorie à part de la population active.

Le taux d'activité est un indicateur à étudier plus précisément en fonction du contexte local. Lorsqu'il est faible, cela signifie qu'une partie de la population n'est pas présente sur le marché du travail (ces personnes n'ont pas d'emploi et n'en recherchent pas). Il faut donc interpréter cet indicateur avec prudence et le croiser avec la connaissance locale du terrain. Le taux d'activité peut refléter 2 types de situations différentes. Ce retrait du marché du travail peut être volontaire (par exemple : une personne en étude, au foyer de manière volontaire ou une personne à la retraite) ou subi (découragement dû à une longue période de chômage par exemple).

Lecture : Ce graphique permet de visualiser les taux d'activité des femmes et des hommes vivant dans les IRIS intersectant (à au moins 5%) un quartier prioritaire.

La flèche de gauche indique le niveau du taux d'activité de la population vivant dans l'IRIS. A droite, le marqueur noir indique le niveau du taux d'activité de l'EPCI.



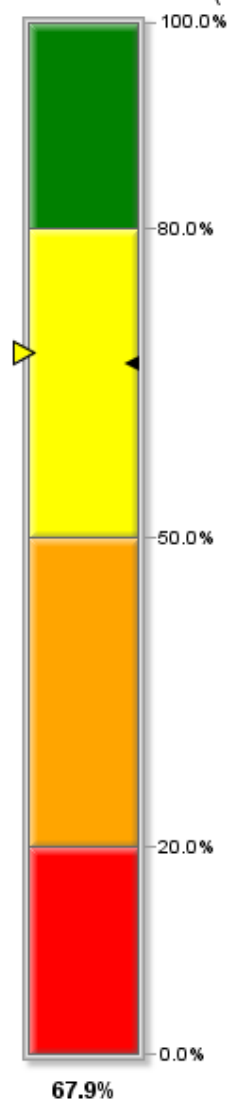
Quartier prioritaire Z0051

Ce quartier est en intersection (à au moins 5%) avec 3 IRIS de la commune.

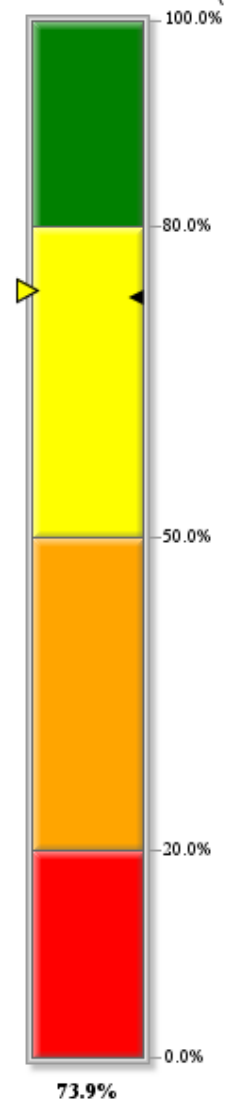
IRIS numéro : 070190101

Centre Ville

Taux d'activité des femmes (15-64 ans)



Taux d'activité des hommes (15-64 ans)



Lecture : Ce graphique permet de visualiser les taux d'activité des femmes et des hommes vivant dans les IRIS intersectant (à au moins 5%) un quartier prioritaire.

La flèche de gauche indique le niveau du taux d'activité de la population vivant dans l'IRIS. A droite, le marqueur noir indique le niveau du taux d'activité de l'EPCI.



Quartier prioritaire Z0051

Ce quartier est en intersection (à au moins 5%) avec 3 IRIS de la commune.

**IRIS numéro : 070190103
Le Pont-Aubenas Est**

TAUX D'ACTIVITE (personnes âgées de 15 à 64 ans)

La population active regroupe les actifs ayant un emploi et les chômeurs. Ne font pas partie de la population active les personnes qui, bien que s'étant déclarées au chômage, précisent qu'elles ne recherchent pas d'emploi. Remarque(s): Depuis 2004, le recensement permet de mieux prendre en compte les actifs ayant un emploi, même occasionnel ou de courte durée, et qui sont par ailleurs étudiants, retraités ou chômeurs. Une part de l'évolution, depuis 1999, de la population active ayant un emploi peut être liée à ce changement. En outre, les militaires du contingent, tant que ce statut existait, constituaient, par convention, une catégorie à part de la population active.

Le taux d'activité est un indicateur à étudier plus précisément en fonction du contexte local. Lorsqu'il est faible, cela signifie qu'une partie de la population n'est pas présente sur le marché du travail (ces personnes n'ont pas d'emploi et n'en recherchent pas). Il faut donc interpréter cet indicateur avec prudence et le croiser avec la connaissance locale du terrain. Le taux d'activité peut refléter 2 types de situations différentes. Ce retrait du marché du travail peut être volontaire (par exemple : une personne en étude, au foyer de manière volontaire ou une personne à la retraite) ou subi (découragement dû à une longue période de chômage par exemple).

Lecture : Ce graphique permet de visualiser les taux d'activité des femmes et des hommes vivant dans les IRIS intersectant (à au moins 5%) un quartier prioritaire.

La flèche de gauche indique le niveau du taux d'activité de la population vivant dans l'IRIS. A droite, le marqueur noir indique le niveau du taux d'activité de l'EPCI.

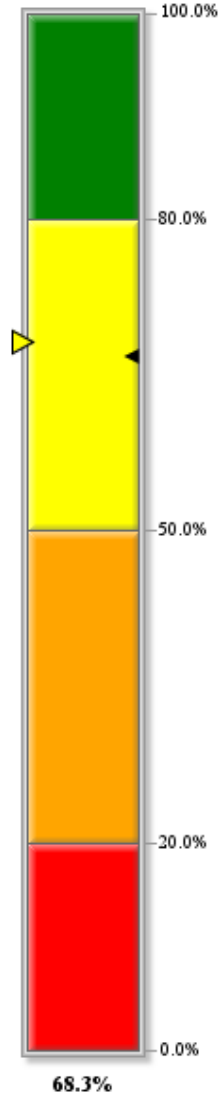


Quartier prioritaire Z051

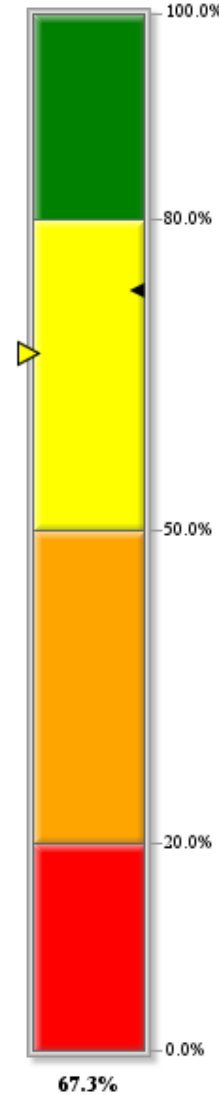
Ce quartier est en intersection (à au moins 5%) avec 3 IRIS de la commune.

IRIS numéro : 070190103
Le Pont-Aubenas Est

Taux d'activité des femmes (15-64 ans)



Taux d'activité des hommes (15-64 ans)



Lecture : Ce graphique permet de visualiser les taux d'activité des femmes et des hommes vivant dans les IRIS intersectant (à au moins 5%) un quartier prioritaire.

La flèche de gauche indique le niveau du taux d'activité de la population vivant dans l'IRIS. A droite, le marqueur noir indique le niveau du taux d'activité de l'EPCI.



Quartier prioritaire Z0051

Ce quartier est en intersection (à au moins 5%) avec 3 IRIS de la commune.

**IRIS numéro : 070190104
Les Oliviers**

TAUX D'ACTIVITE (personnes âgées de 15 à 64 ans)

La population active regroupe les actifs ayant un emploi et les chômeurs. Ne font pas partie de la population active les personnes qui, bien que s'étant déclarées au chômage, précisent qu'elles ne recherchent pas d'emploi. Remarque(s): Depuis 2004, le recensement permet de mieux prendre en compte les actifs ayant un emploi, même occasionnel ou de courte durée, et qui sont par ailleurs étudiants, retraités ou chômeurs. Une part de l'évolution, depuis 1999, de la population active ayant un emploi peut être liée à ce changement. En outre, les militaires du contingent, tant que ce statut existait, constituaient, par convention, une catégorie à part de la population active.

Le taux d'activité est un indicateur à étudier plus précisément en fonction du contexte local. Lorsqu'il est faible, cela signifie qu'une partie de la population n'est pas présente sur le marché du travail (ces personnes n'ont pas d'emploi et n'en recherchent pas). Il faut donc interpréter cet indicateur avec prudence et le croiser avec la connaissance locale du terrain. Le taux d'activité peut refléter 2 types de situations différentes. Ce retrait du marché du travail peut être volontaire (par exemple : une personne en étude, au foyer de manière volontaire ou une personne à la retraite) ou subi (découragement dû à une longue période de chômage par exemple).

Lecture : Ce graphique permet de visualiser les taux d'activité des femmes et des hommes vivant dans les IRIS intersectant (à au moins 5%) un quartier prioritaire.

La flèche de gauche indique le niveau du taux d'activité de la population vivant dans l'IRIS. A droite, le marqueur noir indique le niveau du taux d'activité de l'EPCI.

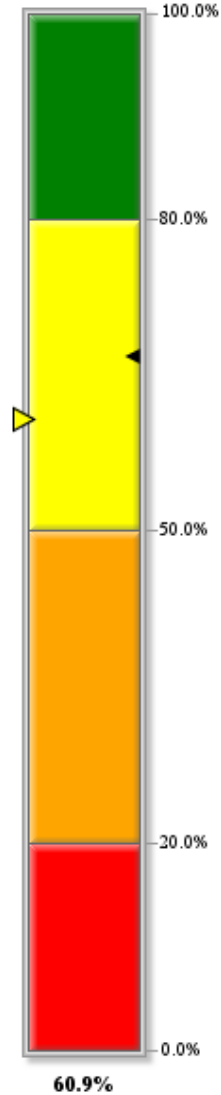


Quartier prioritaire Z051

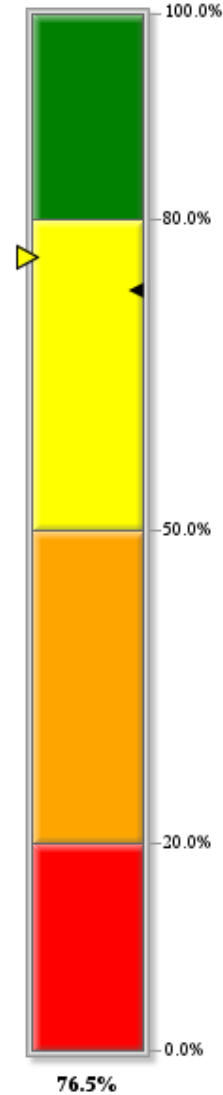
Ce quartier est en intersection (à au moins 5%) avec 3 IRIS de la commune.

IRIS numéro : 070190104
Les Oliviers

Taux d'activité des femmes (15-64 ans)



Taux d'activité des hommes (15-64 ans)



Lecture : Ce graphique permet de visualiser les taux d'activité des femmes et des hommes vivant dans les IRIS intersectant (à au moins 5%) un quartier prioritaire.

La flèche de gauche indique le niveau du taux d'activité de la population vivant dans l'IRIS. A droite, le marqueur noir indique le niveau du taux d'activité de l'EPCI.



Quartier prioritaire Z0051

Ce quartier est en intersection (à au moins 5%) avec 3 IRIS de la commune.

IRIS numéro : 070190101

Centre Ville

TAUX DE CHOMAGE (personnes âgées de 15 à 64 ans)

Au sens du recensement, est chômeur toute personne de 15 ans ou plus qui s'est déclarée chômeur (indépendamment d'une éventuelle inscription auprès du Pôle emploi), sauf si elle a déclaré explicitement par ailleurs ne pas rechercher de travail. Remarque(s): La définition du chômage au sens du recensement diffère de celles du Bureau international du travail (BIT) et du Pôle emploi. Le chômage au recensement est plus élevé que le chômage au sens du BIT car les personnes inactives ont parfois tendance à se déclarer au chômage alors qu'elles ne répondent pas à tous les critères du BIT. Il est conseillé de raisonner en structure ou en positionnement relatif, aussi bien à une date donnée qu'en évolution.

Lecture : Ce graphique permet de visualiser les taux de chômage des femmes et des hommes vivant dans les IRIS intersectant un quartier prioritaire.

La flèche au sein des segments indique le niveau du taux de chômage de la population vivant dans l'IRIS. Il faut noter également que la couleur du cadran central change en fonction du taux de chômage de l'IRIS. Le marqueur noir indique le niveau du taux de chômage de l'EPCI.



Quartier prioritaire Z0051

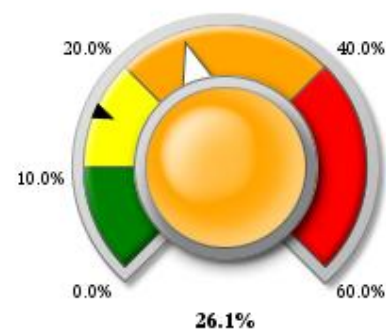
Ce quartier est en intersection (à au moins 5%) avec 3 IRIS de la commune.

IRIS numéro : 070190101

Centre Ville

Taux de chômage des femmes (15-64 ans)

Taux de chômage des hommes (15-64 ans)



Lecture : Ce graphique permet de visualiser les taux de chômage des femmes et des hommes vivant dans les IRIS intersectant un quartier prioritaire. La flèche au sein des segments indique le niveau du taux de chômage de la population vivant dans l'IRIS. Il faut noter également que la couleur du cadran central change en fonction du taux de chômage de l'IRIS. Le marqueur noir indique le niveau du taux de chômage de l'EPCI.



Quartier prioritaire Z0051

Ce quartier est en intersection (à au moins 5%) avec 3 IRIS de la commune.

IRIS numéro : 070190101

Le Pont-Aubenas Est

TAUX DE CHOMAGE (personnes âgées de 15 à 64 ans)

Au sens du recensement, est chômeur toute personne de 15 ans ou plus qui s'est déclarée chômeur (indépendamment d'une éventuelle inscription auprès du Pôle emploi), sauf si elle a déclaré explicitement par ailleurs ne pas rechercher de travail. Remarque(s): La définition du chômage au sens du recensement diffère de celles du Bureau international du travail (BIT) et du Pôle emploi. Le chômage au recensement est plus élevé que le chômage au sens du BIT car les personnes inactives ont parfois tendance à se déclarer au chômage alors qu'elles ne répondent pas à tous les critères du BIT. Il est conseillé de raisonner en structure ou en positionnement relatif, aussi bien à une date donnée qu'en évolution.

Lecture : Ce graphique permet de visualiser les taux de chômage des femmes et des hommes vivant dans les IRIS intersectant un quartier prioritaire.

La flèche au sein des segments indique le niveau du taux de chômage de la population vivant dans l'IRIS. Il faut noter également que la couleur du cadran central change en fonction du taux de chômage de l'IRIS. Le marqueur noir indique le niveau du taux de chômage de l'EPCI.



Quartier prioritaire Z0051

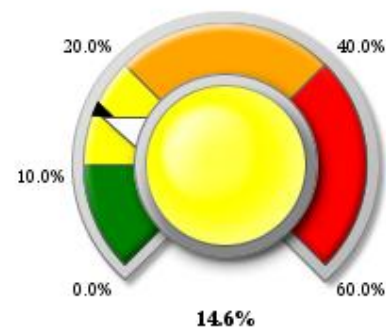
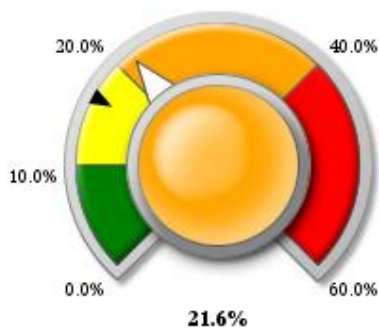
Ce quartier est en intersection (à au moins 5%) avec 3 IRIS de la commune.

IRIS numéro : 070190101

Le Pont-Aubenas Est

Taux de chômage des femmes (15-64 ans)

Taux de chômage des hommes (15-64 ans)



Lecture : Ce graphique permet de visualiser les taux de chômage des femmes et des hommes vivant dans les IRIS intersectant un quartier prioritaire. La flèche au sein des segments indique le niveau du taux de chômage de la population vivant dans l'IRIS. Il faut noter également que la couleur du cadran central change en fonction du taux de chômage de l'IRIS. Le marqueur noir indique le niveau du taux de chômage de l'EPCI.



Quartier prioritaire Z0051

Ce quartier est en intersection (à au moins 5%) avec 3 IRIS de la commune.

IRIS numéro : 070190101

Les Oliviers

TAUX DE CHOMAGE (personnes âgées de 15 à 64 ans)

Au sens du recensement, est chômeur toute personne de 15 ans ou plus qui s'est déclarée chômeur (indépendamment d'une éventuelle inscription auprès du Pôle emploi), sauf si elle a déclaré explicitement par ailleurs ne pas rechercher de travail. Remarque(s): La définition du chômage au sens du recensement diffère de celles du Bureau international du travail (BIT) et du Pôle emploi. Le chômage au recensement est plus élevé que le chômage au sens du BIT car les personnes inactives ont parfois tendance à se déclarer au chômage alors qu'elles ne répondent pas à tous les critères du BIT. Il est conseillé de raisonner en structure ou en positionnement relatif, aussi bien à une date donnée qu'en évolution.

Lecture : Ce graphique permet de visualiser les taux de chômage des femmes et des hommes vivant dans les IRIS intersectant un quartier prioritaire.

La flèche au sein des segments indique le niveau du taux de chômage de la population vivant dans l'IRIS. Il faut noter également que la couleur du cadran central change en fonction du taux de chômage de l'IRIS. Le marqueur noir indique le niveau du taux de chômage de l'EPCI.



Quartier prioritaire Z0051

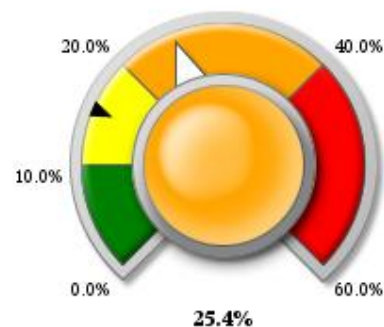
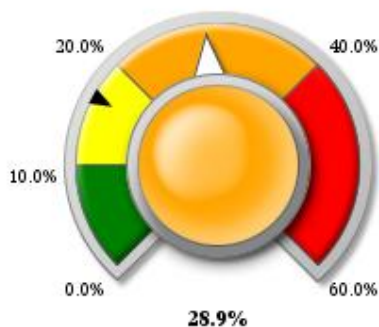
Ce quartier est en intersection (à au moins 5%) avec 3 IRIS de la commune.

IRIS numéro : 070190101

Les Oliviers

Taux de chômage des femmes (15-64 ans)

Taux de chômage des hommes (15-64 ans)



Lecture : Ce graphique permet de visualiser les taux de chômage des femmes et des hommes vivant dans les IRIS intersectant un quartier prioritaire. La flèche au sein des segments indique le niveau du taux de chômage de la population vivant dans l'IRIS. Il faut noter également que la couleur du cadran central change en fonction du taux de chômage de l'IRIS. Le marqueur noir indique le niveau du taux de chômage de l'EPCI.



THEMATIQUE FORMATION

- Part des non diplômés par sexe
- Part des hauts niveaux de formation par sexe



Part des non diplômés par sexe

	#	Nombre de femmes non diplômées	Part Femmes (en %)	Nombre d'hommes non diplômés	Part Hommes (en %)
Centre Ville	Z0051	134	15.0	136	19.0
Baza-Bois Vignal		141	14.3	120	19.0
Le Pont-Aubenas Est	Z0051	232	21.1	199	21.3
Les Oliviers	Z0051	298	32.0	246	34.6
Le Cheylard-Aubenas Ouest		127	13.7	81	11.6
Commune de Aubenas		932	19.3	782	21.2
EPCI : CC Pays d'Aubenas-Vals		1909	17.3	1654	17.8

: Cette colonne indique si le quartier prioritaire est en intersection (à au moins 5 %) avec l'IRIS.

Lecture : En 2010, 19.3% des femmes de 15 ans ou plus ayant achevé leur scolarité et vivant dans la commune de Aubenas sont sans diplôme.

Lecture : En 2010, 21.2% des hommes de 15 ans ou plus ayant achevé leur scolarité et vivant dans la commune de Aubenas sont sans diplôme.



Part des hauts niveaux de formation par sexe

	#	Nombre de femmes titulaires d'un diplôme de l'enseignement supérieur long	Part Femmes (en %)	Nombre d'hommes titulaires d'un diplôme de l'enseignement supérieur long	Part Hommes (en %)
Centre Ville	Z0051	146	16.3	105	14.7
Baza-Bois Vignal		71	7.2	74	11.7
Le Pont-Aubenas Est	Z0051	84	7.6	90	9.7
Les Oliviers	Z0051	83	8.9	66	9.3
Le Cheylard-Aubenas Ouest		97	10.5	99	14.2
Commune de Aubenas		480	9.9	435	11.8
EPCI : CC Pays d'Aubenas-Vals		998	9.0	886	9.5

: Cette colonne indique si le quartier prioritaire est en intersection (à au moins 5 %) avec l'IRIS.

Lecture : En 2010, 9.9% des femmes de 15 ans ou plus ayant achevé leur scolarité et vivant dans la commune de Aubenas sont titulaires d'un diplôme de l'enseignement supérieur long.

Lecture : En 2010, 11.8% des hommes de 15 ans ou plus ayant achevé leur scolarité et vivant dans la commune de Aubenas titulaires d'un diplôme de l'enseignement supérieur long.



THEMATIQUE PRECARITE

- Part des bénéficiaires CMU-C parmi les allocataires Cnam par sexe



Part des bénéficiaires de la CMU-C par sexe

	#	Nombre de femmes bénéficiaires CMU-C	Part Femmes (en %)	Nombre d'hommes bénéficiaires CMU-C	Part Hommes (en %)
Centre Ville	Z0051	147	16.1	161	19.4
Baza-Bois Vignal		73	8.0	48	8.0
Le Pont-Aubenas Est	Z0051	158	10.7	108	9.0
Les Oliviers	Z0051	150	16.7	114	16.5
Le Cheylard-Aubenas Ouest		49	5.5	34	4.8
Commune de Aubenas		650	12.5	546	13.2
EPCI : CC Pays d'Aubenas-Vals	

: Cette colonne indique si le quartier prioritaire est en intersection (à au moins 5 %) avec l'IRIS.

Lecture : En 2010, 12.5% des femmes allocataires Cnam vivant dans la commune de Aubenas sont bénéficiaires de la CMU-C.

Lecture : En 2010, 13.2% des hommes allocataires Cnam vivant dans la commune de Aubenas sont bénéficiaires de la CMU-C.

