



# L'observatoire social des quartiers CUCS



SAINT-ETIENNE  
**métropole**  
communauté d'agglomération

# Démarche d'observation partagée pour agir sur les quartiers en difficultés

Initiée par SEM/DDCS, appuyée par l'expertise d'EPURES, en collaboration avec 10 fournisseurs de données, des acteurs de terrain et partenaires du CUCS

## Objectifs :

Permettre aux élus et services des 8 communes concernées de :

- Partager une meilleure connaissance des quartiers et suivre l'évolution de leur situation : construire des diagnostics thématiques et territoriaux
- Réajuster les orientations du CUCS, la géographie prioritaire et aider les acteurs locaux .

# Une démarche d'observation grâce à un large partenariat local

Plus d'une dizaine de partenaires, fournisseurs de données brutes :

- L'Association de Maîtres d'ouvrages Sociaux (AMOS 42)
- L'Agence nationale de l'habitat (ANAH)
- La Caisse d'Allocations Familiales de Saint-Etienne (CAF42)
- Le Centre d'Etudes Techniques, d'Appui et de Formation des Centres d'Examen de Santé (CETAF)–Centre d'Examen de Santé (CES)– Caisse Primaire d'Assurance Maladie (CPAM)
- Le Conseil Général de la Loire (CG42)
- La Direction Départementale de la Sécurité Publique (DDSP)
- La Direction des Services Départementaux de l'Education Nationale de la Loire
- L'Agence Régionale de Santé (ARS)
- la Direction Départementale de Pôle Emploi – la MDEF – les Missions Locales et l'Union Régionale – le PLIE

# L'état d'avancement des travaux de l'OSQ

Recueil chaque année, par conventionnement d'une centaine d'indicateurs à différentes échelles (commune/quartier/IRIS 2000/adresse) : délinquance, éducation, population, santé, emploi, logement social et privé, sociaux afin de mesurer la précarité,

Présentation de la démarche aux acteurs de terrain : 3 rencontres territoriales (printemps 2011) / 72 personnes,

Production et partage d'analyses thématiques :

- 3 en 2011 dont 2 précarité (CAF 2009/revenu 2007 de l'INSEE)  
1 emploi (Pôle Emploi 2010)
- 2 en 2012 dont 1 éducation et 1 délinquance (en cours de finalisation)

Recueil de l' expertise des acteurs à l'initiative de deux villes (cellule de veille du CLSPD du Chambon Feugerolles / forum social à Unieux)

Déclinaison des analyses thématiques en notes territoriales sous la forme :

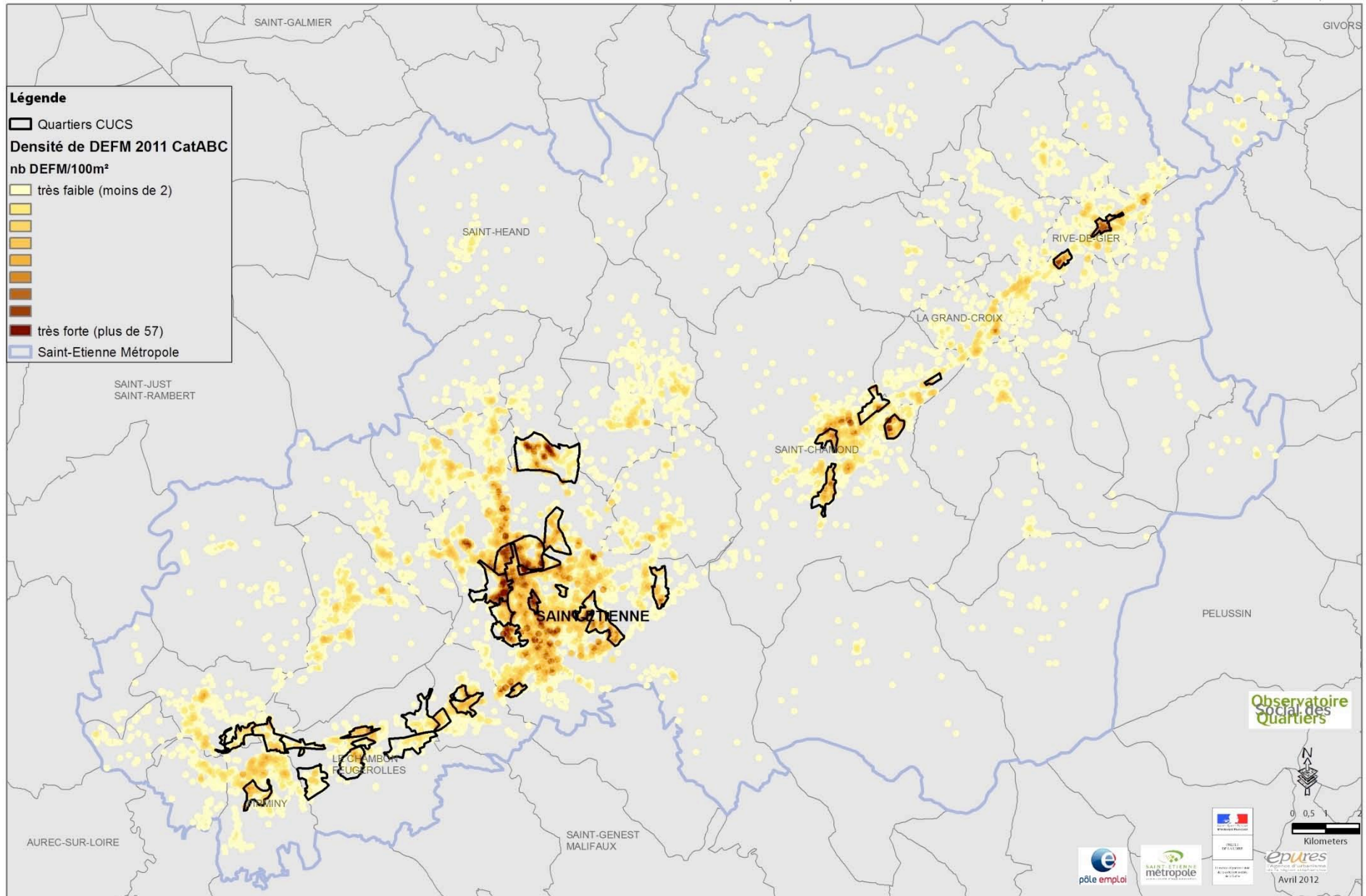
- 30 fiches de quartiers (10 sur l'Ondaine / 7 sur le Gier / 13 sur Saint-Etienne)
- 8 fiches communales
- Une note d'agglomération

⇒ mise en ligne sur l'espace collaboratif du CUCS des analyses et cartographies produites

# Exemple de plus value de l'OSQ dans la réactualisation du diagnostic du volet emploi du CUCS :

Il permet

- d'avoir une **meilleure connaissance de la situation de l'emploi** et de son évolution dans les quartiers prioritaires ;
- de **voir ou non la complémentarité des actions Politique de la Ville avec celles qui sont menées par Pôle emploi , les Missions Locales , et le P.L.I.E** (Convention en cours d'élaboration);
- **d'enrichir les analyses produites de la vision qualitative des acteurs de l'emploi et de l'action sociale**, pour définir les priorités « emploi » sur chaque territoire et mieux adapter les actions (communales et transversales);
- de **constituer une aide à la décision** pour réajuster les politiques publiques, prioriser les axes d'interventions à développer.



Commune	Quartier	Nombre de DEFM A	Taux de DEFM A moins de 25 ans	Taux de DEFM A plus de 50 ans	Taux de DEFM A longue durée	Taux de DEFM A RSA socle	Taux de DEFM A Faible qualification <sup>1</sup>	Taux de DEFM A Faible formation <sup>2</sup>	Total
SAINT-ETIENNE	Soleil-Bardot	7	13	12	6	7	11	18	74
FIRMINY	Firminy vert	14	9	13	8	13	9	10	76
LE CHAMBON-FEUGEROLLES	La Malafolie*	29	15	2	5	25	2	4	82
SAINT-ETIENNE	Montreynaud	1	19	17	15	16	7	8	83
SAINT-ETIENNE	Terrenoire	18	30	14	4	1	12	13	92
LA RICAMARIE	Le Montcel*	27	24	5	22	12	1	2	93
SAINT-ETIENNE	Quartiers Sud-Est	4	18	19	11	5	14	23	94
SAINT-ETIENNE	Dame Blanche*	32	29	11	1	3	21	1	98
LE CHAMBON-FEUGEROLLES	La Romière, Le Bouchet	23	5	33	24	9	3	3	100
LA RICAMARIE	Centre	19	17	6	12	20	10	17	101
SAINT-ETIENNE	Crêt de Roc	3	11	16	29	2	15	31	107
LA RICAMARIE	Montrambert-Méline	24	12	25	18	21	4	5	109
LE CHAMBON-FEUGEROLLES	Centre ville	20	25	4	7	29	19	6	110
SAINT-CHAMOND	Centre ville	12	6	26	26	4	20	16	110
SAINT-CHAMOND	Fonsala	9	8	7	13	30	26	22	115
LE CHAMBON-FEUGEROLLES	Montrambert-Méline*	30	33	1	2	31	13	7	117
SAINT-ETIENNE	Cotonne-Montferré	6	21	23	17	24	8	19	118
CA DE SAINT ETIENNE METROPOLE	Ensemble CUCS	11	16	18	20	15	18	20	118
SAINT-CHAMOND	Saint Julien - Crêt de l'Oeillet	17	14	31	25	19	6	9	121
SAINT-ETIENNE	Tarentaize, Beaubrun, Séverine	2	22	24	21	6	25	21	121
SAINT-ETIENNE	Solaure	25	27	3	14	27	16	12	124
UNIEUX	Côte Quart*	26	4	9	3	32	29	27	130
FIRMINY	Layat-Bas-Mas-République	21	31	30	28	10	5	11	136
SAINT-ETIENNE	Marengo Jacquard	5	28	20	9	11	31	32	136
SAINT-CHAMOND	Izieux le creux-Moulin Combat	13	26	15	10	23	28	26	141
RIVE-DE-GIER	Centre ancien	8	7	32	33	26	23	14	143
SAINT-ETIENNE	Montmartre (ext. Zus TBS)	15	32	8	27	14	27	30	153
SAINT-ETIENNE	Chavanelle-Saint Roch	10	23	29	19	8	30	34	153
LE CHAMBON-FEUGEROLLES	Cotille Rousseau*	34	2	27	31	18	22	25	159
LE CHAMBON-FEUGEROLLES	Gaffard*	28	1	22	30	22	32	29	164
LE CHAMBON-FEUGEROLLES	Pontchara-Cotatay*	31	10	10	34	34	24	24	167
SAINT-ETIENNE	République Chappe	16	34	21	16	17	33	33	170
RIVE-DE-GIER	Le Grand Pont	22	3	28	23	33	34	28	171
L'HORME	Cours Marin*	33	20	34	32	28	17	15	179

<sup>1</sup> Manœuvres, ouvriers spécialisés+Employés non qualifiés.

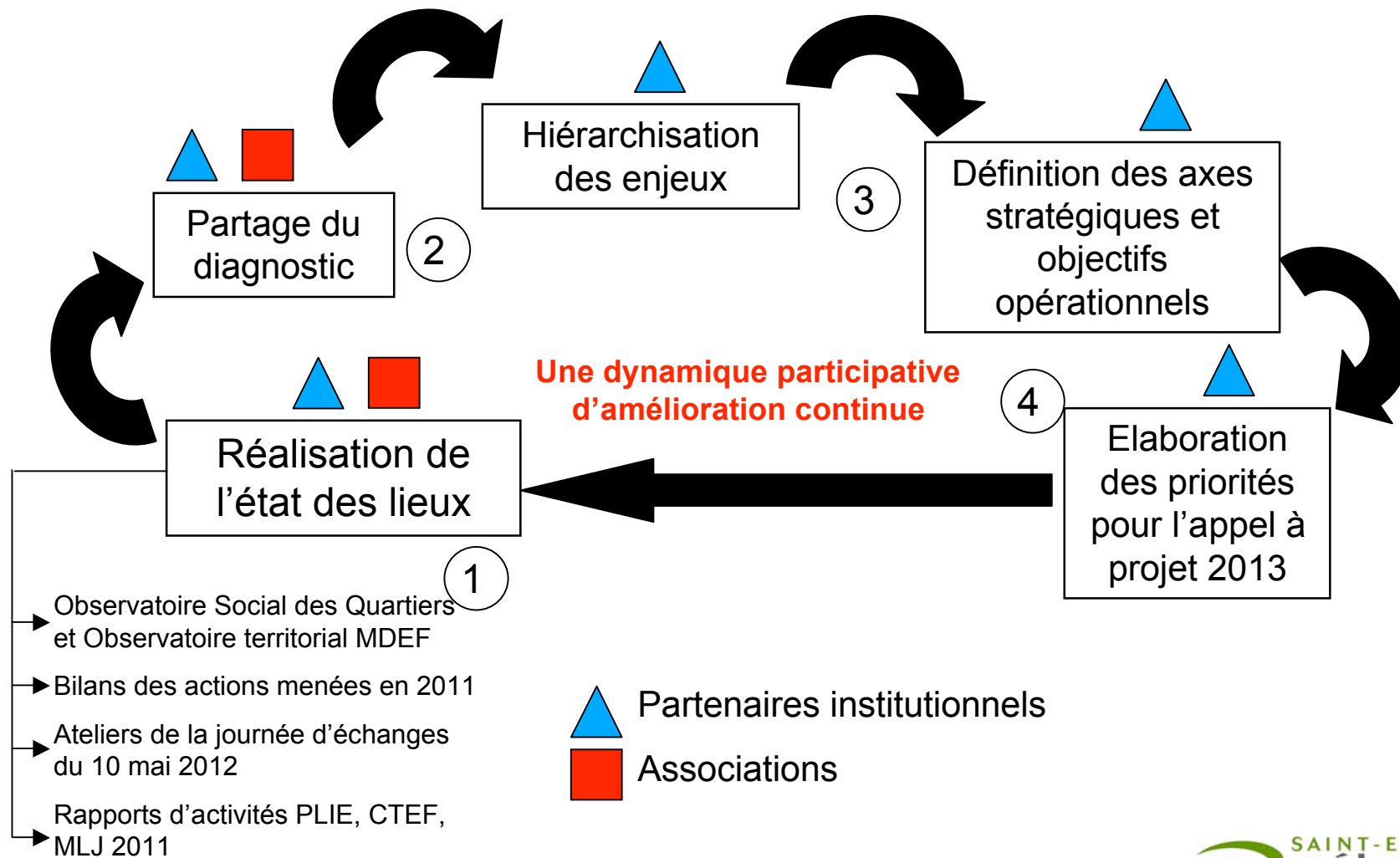
<sup>2</sup> Sortis avant la 3e+CEP-SES-BEPC+CAP-BEP.

\* quartier disposant de moins de 100 DEFM A

Les valeurs affichées correspondent au rang de classement du quartier par rapport aux autres. Ce ne sont pas les valeurs de leurs taux.



# Démarche méthodologique



## Démarche d'observation partagée en lien avec d'autres outils pour une complémentarité

Cette démarche est complémentaire avec celle des observatoires locaux : Dispositif de Veille des Quartiers de la Ville de Saint-Etienne, observatoire spécifique « emploi-formation » de la MDEF Loire Sud, et observatoire du Conseil Général de la Loire.

# Quelques illustrations des tendances et trajectoires partagées

- « La part des DEFM de moins de 25 ans au 31/12/2011 » est plus importante dans l'ensemble des quartiers CUCS qu'en Région Rhône-Alpes
  - Région Rhône-Alpes : 16,2 %
  - Loire-Sud : 17,6 %
  - Saint-Etienne Métropole : 17,7 %
  - Communes CUCS : 21,5 %
  - Quartiers CUCS : 21,2 %
- « La part des niveaux de formation IV et + au 31/12/2011 » est moins importante dans l'ensemble des quartiers CUCS qu'en Région Rhône-Alpes
  - Région Rhône-Alpes : 44,9 %
  - Loire-Sud : 39,1 %
  - Saint-Etienne Métropole : 38,8 %
  - Communes CUCS : 37,9 %
  - Quartiers CUCS : 33,0 %

# Autres contributions

Internes :

- Dans le cadre du CUCS : appui à la démarche projet en matière d'emploi
- Dans le cadre du plan multimédia : intégration de critères sociaux en complément de critères pédagogiques pour l'attribution d'équipements dans les écoles .....

Externes :

- Redéfinition des PSL et leurs contours (définition de la nouvelle géographie prioritaire)
- Etude sociale spécifique dans le cadre du PNRU
- Redéfinition projets sociaux des centres sociaux,
- Aide à l'analyse des besoins sociaux des CCAS,
- Appui au redéploiement des équipes de prévention sur le terrain,
- Etude zone de chalandise pour épicerie sociale et solidaire....