

LE BIAU JARDIN



BIO & LOCAL

SOCIAL & SOLIDAIRE

MARAICHAGE BIO – INSERTION - COOPERATIVE



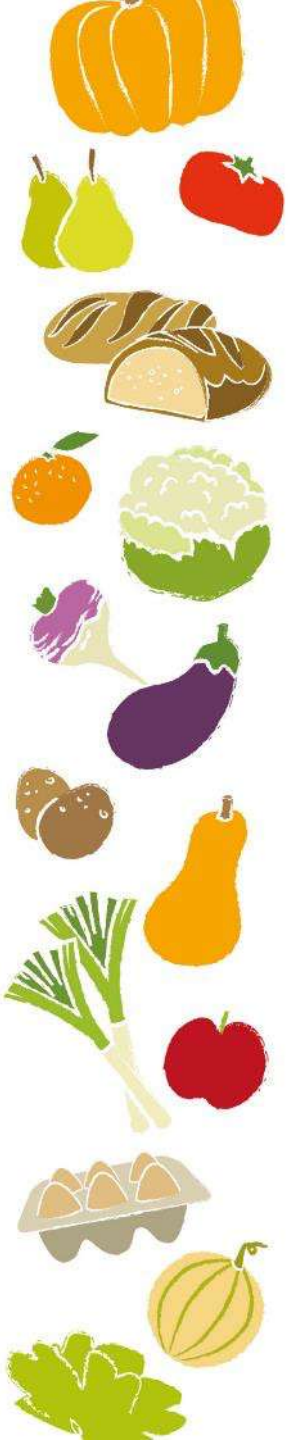
PANIER S HEBDOMADAIRES – BOUTIQUE À LA FERME – VENTE DEMI-GROS

Depuis 1997...

Le Biau Jardin a pour but de :

- favoriser **l'insertion socio-professionnelle** de publics éloignés de l'emploi,
- par le **maraîchage en agriculture biologique**,
- dans une logique de **production locale** et de consommation en **circuit court**.







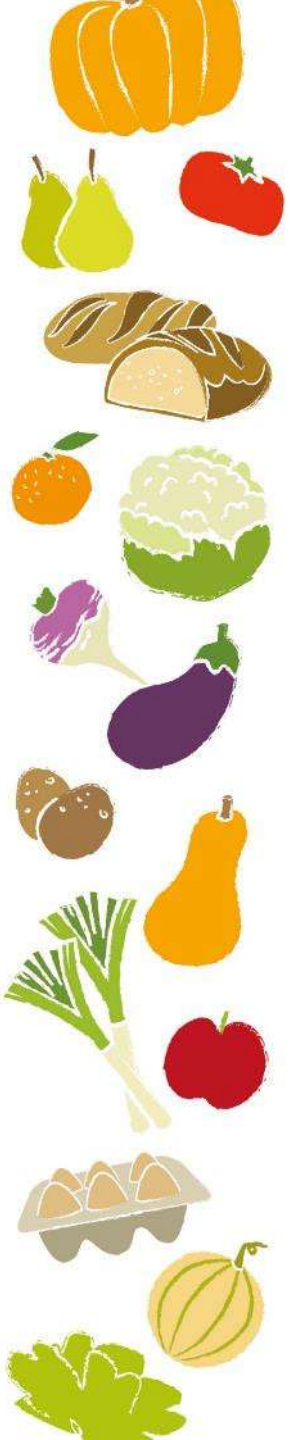
Une coopérative SCIC (depuis 2007)

- Une société coopérative d'intérêt collectif détenue par 220 associés pour un capital de 200000€.
- 6 collèges :
 - Salariés
 - Consom'acteur
 - Collectivité
 - Association « bio »
 - Association « social »
 - Soutien privé



Acteur des circuits courts alimentaires du Puy-de-Dôme

- 17ha SAU / 13ha en production à Gerzat (63)
- Certification « AB » 
- Mention « Nature et Progrès » 



Acteur des circuits courts alimentaires du Puy-de-Dôme

- **1000 paniers livrés chaque semaine**
sur une quarantaine de dépôts sur le Puy-de-Dôme



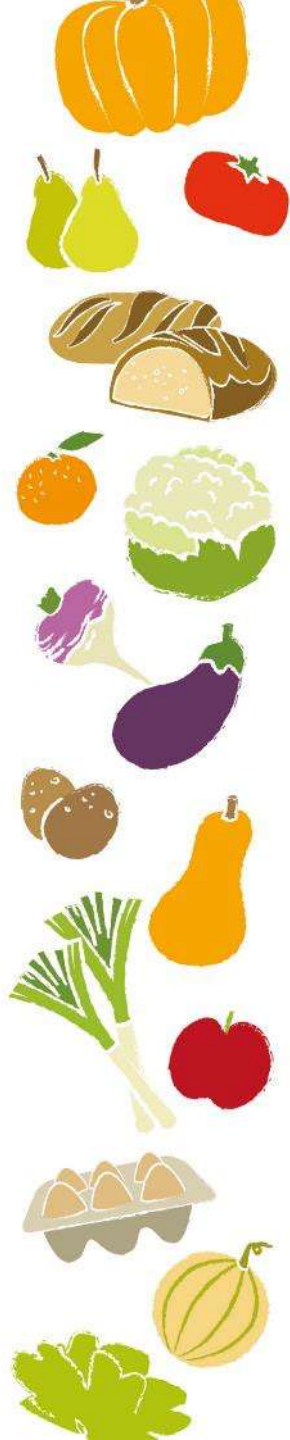
- **Une boutique à la ferme**
avec une quarantaine de producteurs bio et locaux, mais aussi des produits issus du commerce équitable



- **Vente en « demi-gros »** en direct ou via
AUVABIO (groupement maraichers bio d'Auvergne)
AUVERGNE BIO DISTRIBUTION (plateforme
restauration collective bio)



LE BIAU JARDIN



L'insertion socio-professionnelle au cœur du projet

- ESUS



- EI

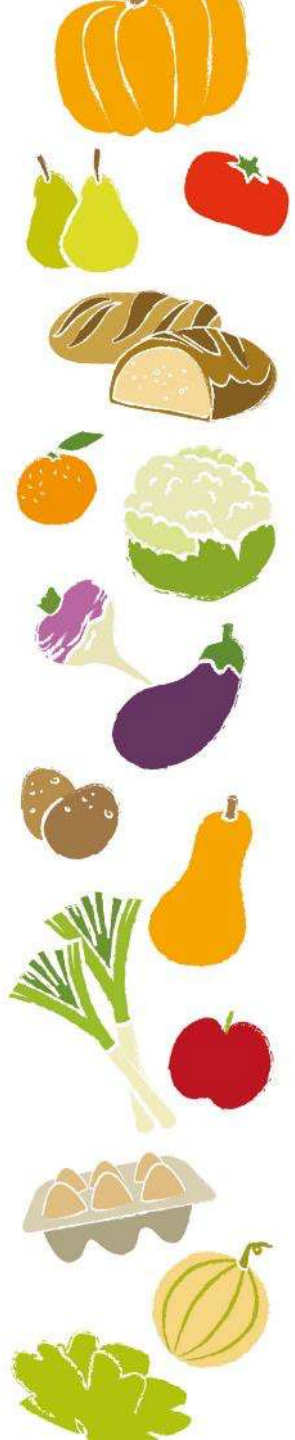


- 15 ETP en « CDD Insertion »

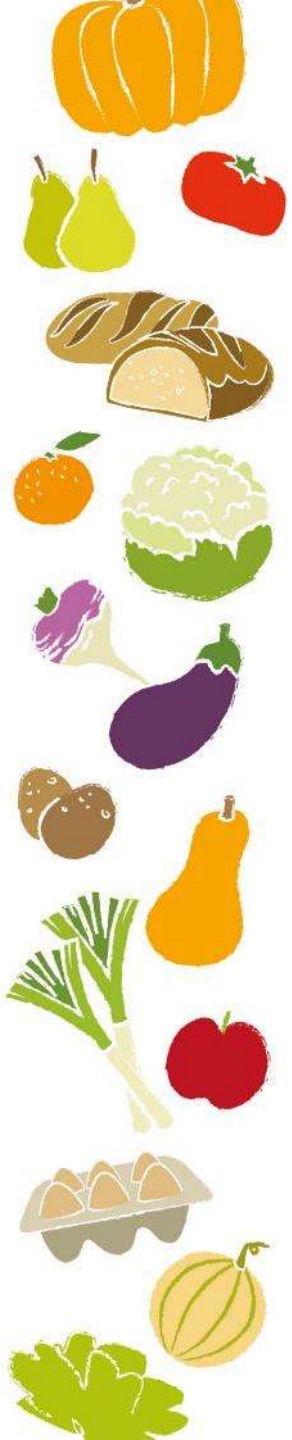
- 12 permanents
dont une chargée d'insertion professionnelle



Entreprise apprenante et terre de formation



Ils nous soutiennent



LE BIAU JARDIN

Nous adhérons, participons, soutenons...

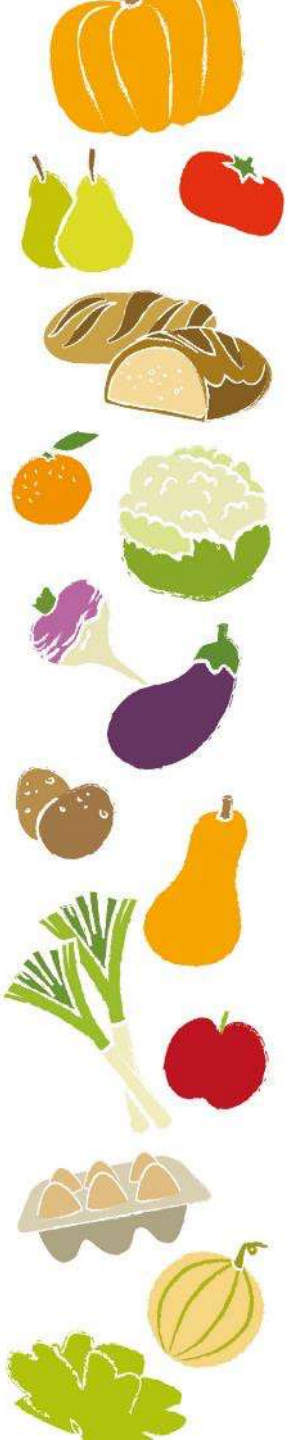


• BIO 63 •

Les Agriculteurs **BIO** du Puy-de-Dôme



LE BIAU JARDIN



Pour une alimentation durable, de proximité, au bénéfice de tous !



- Exploitation basée à **Gerzat (63)** sur **17ha** Surface Agricole Utile, dont 12 ha en culture légumière chaque année – **50 variétés de légumes**
- Certification « **Agriculture Biologique** »
Mention « **Nature et Progrès** »
- Vente en circuit-court :
 - **1000 paniers hebdomadaires** distribués sur une quarantaine de dépôts sur le Puy-de-Dôme (légume, fruit, pain, œuf)
 - **Boutique à la ferme**, avec des dizaines de producteurs locaux
 - **Vente « demi-gros »** sur l'agglomération de Clermont-Riom (cantines, restaurants, superettes...) au travers d'Auvabio et Auvergne Bio Distribution



- **Entreprise Solidaire d'Utilité Sociale (ESUS)**
- **Entreprise d'insertion socio-professionnelle (EI)**
- **28 salariés** dont plus de la moitié en insertion professionnelle
- **Société Coopérative d'Intérêt Collectif (SCIC)**
avec **220 associés** détenant 100% du capital (salariés, consom'acteurs, collectivités, soutien privé, associations...)
- Boutique à la ferme avec des produits issus du **commerce équitable** ou **producteurs locaux**.

LE BIAU JARDIN



BIO & LOCAL

SOCIAL & SOLIDAIRE

MARAÎCHAGE BIOLOGIQUE - INSERTION
BOUTIQUE DE PRODUITS BIO ET LOCAUX

