

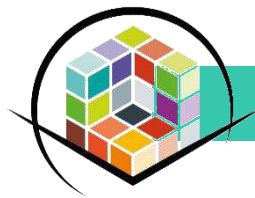
Agence d'urbanisme de l'aire
métropolitaine lyonnaise



Séminaire Technique : Métropolisation et mixité sociale, l'enjeu des collèges,
19 juin 2019

« Caractéristiques des collèges en éducation prioritaire selon les milieux sociaux dans la Métropole de Lyon »

Nicole Ponton, Sociologue, Agence d'urbanisme de l'aire Métropolitaine Lyonnaise



LA POLITIQUE DE LA VILLE DANS LA METROPOLE DE LYON

Les 66 quartiers en politique de la ville accueillent 275 600 habitants, soit 21 % de la population et 50 % du parc locatif social de la Métropole.

La population dans les quartiers de la géographie prioritaire
Quartier prioritaire de la politique de la ville (QPV) et Quartier de veille active (QVA)

157 934 habitants
dans les 37 QPV
12% de la population
de la métropole

Environ
49 000 habitants
dans les QVA
(périmètre d'extension
des QPV (ex Cucs)
4% de la population
de la métropole

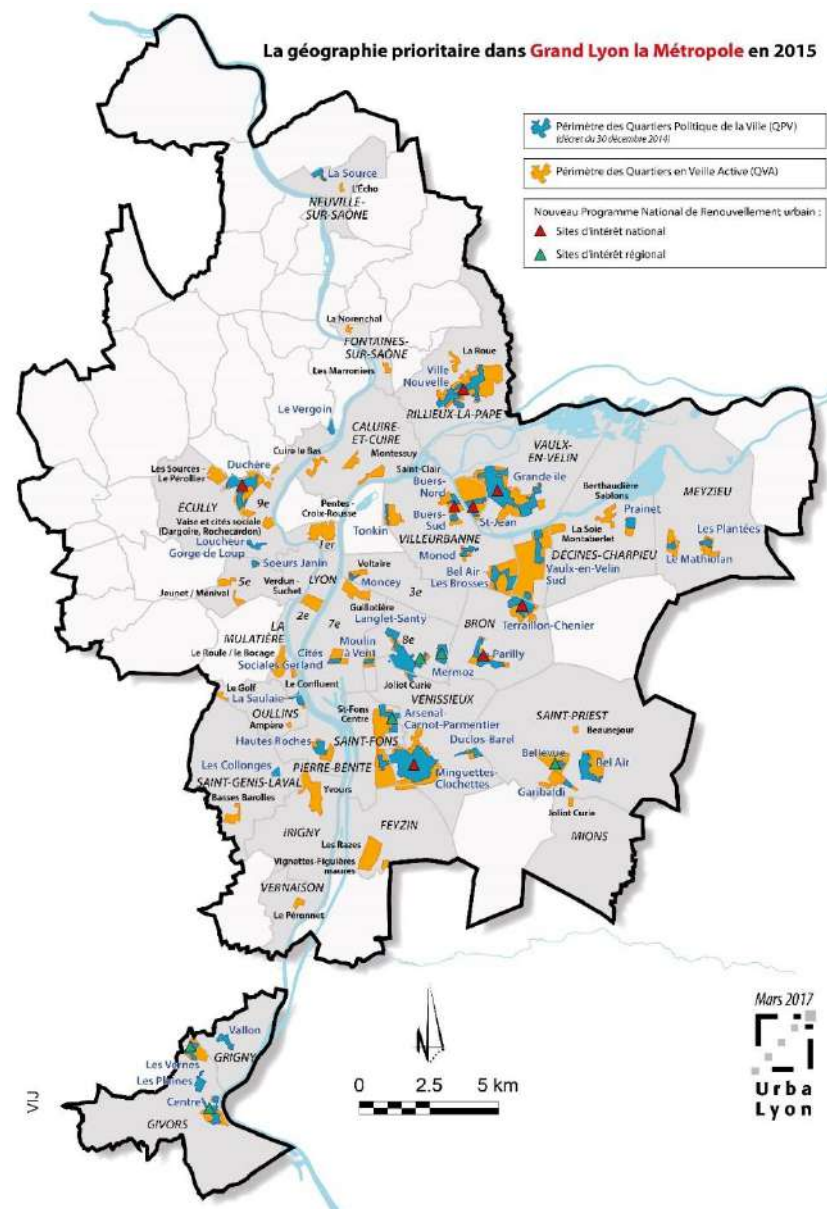
Environ
69 000 habitants
dans les 29 QVA
5% de la population
de la métropole

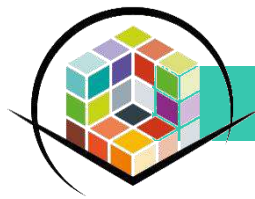
Un contexte de croissance démographique

Métropole de Lyon : 1 381 250 habitants en 2016

Evolution annuelle 2011 – 2016 : +1,1 % par an

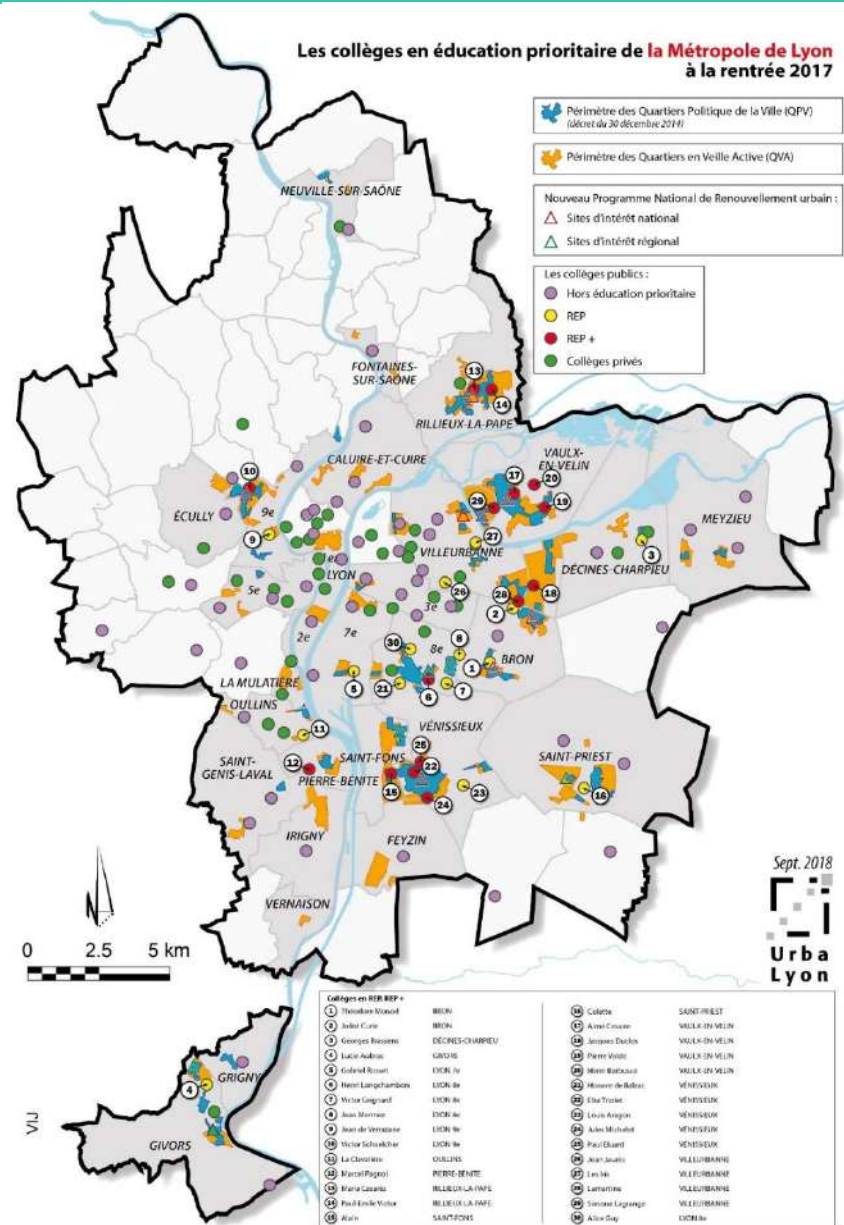
La géographie prioritaire dans Grand Lyon la Métropole en 2015

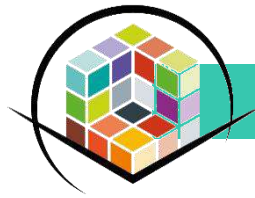




L'ÉDUCATION PRIORITAIRE DANS LA METROPOLE DE LYON

- Une bonne correspondance entre les collèges en éducation prioritaire et les quartiers de la politique de la ville, mais les périmètres de la carte scolaire couvrent souvent un territoire plus large.
- 30 collèges en éducation prioritaire (15 REP, 15 REP +)
- Entre 2015 et 2017, une plus forte augmentation des effectifs des collèges en éducation prioritaire +8,1% contre 4,8% hors éducation prioritaire.
- A la rentrée 2017 : deux nouveaux collèges publics REP, REP+, des collèges en rénovation dans les projets de renouvellement urbain
- Trois collèges en projet d'ici 2022 (hors QPV)

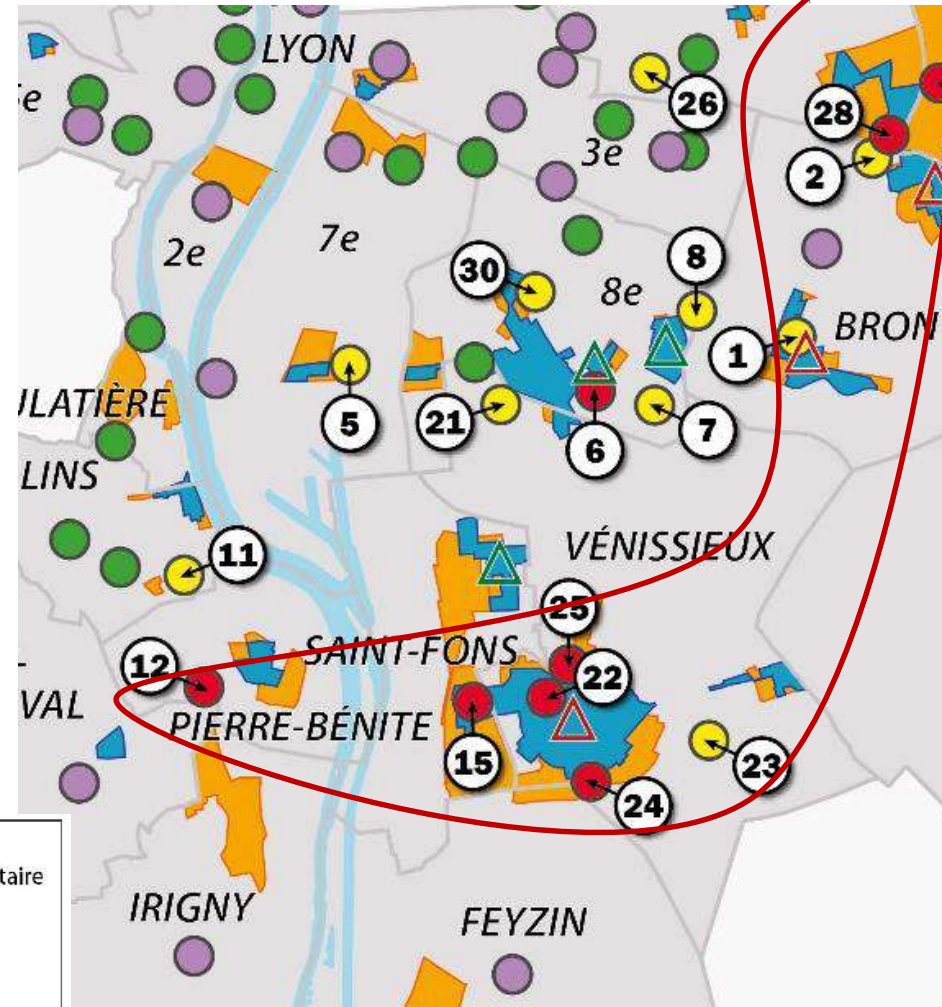




L'ÉDUCATION PRIORITAIRE DANS LA MÉTROPOLIS DE LYON

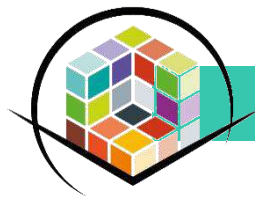
Zoom :
Dans la première couronne est et sud, l'ensemble des collèges publics sont en éducation prioritaire

Les collèges en éducation prioritaire dans la Métropole de Lyon à la rentrée 2017 - Zoom sur le secteur sud-est



	Périmètre des Quartiers Politique de la Ville (QPV) <i>(décret du 30 décembre 2014)</i>
	Périmètre des Quartiers en Veille Active (QVA)
Nouveau Programme National de Renouvellement urbain :	
	Sites d'intérêt national
	Sites d'intérêt régional

Les collèges publics :	
	Hors éducation prioritaire
	REP
	REP +
	Collèges privés



LA POLITIQUE DE LA VILLE DANS LA METROPOLE DE LYON

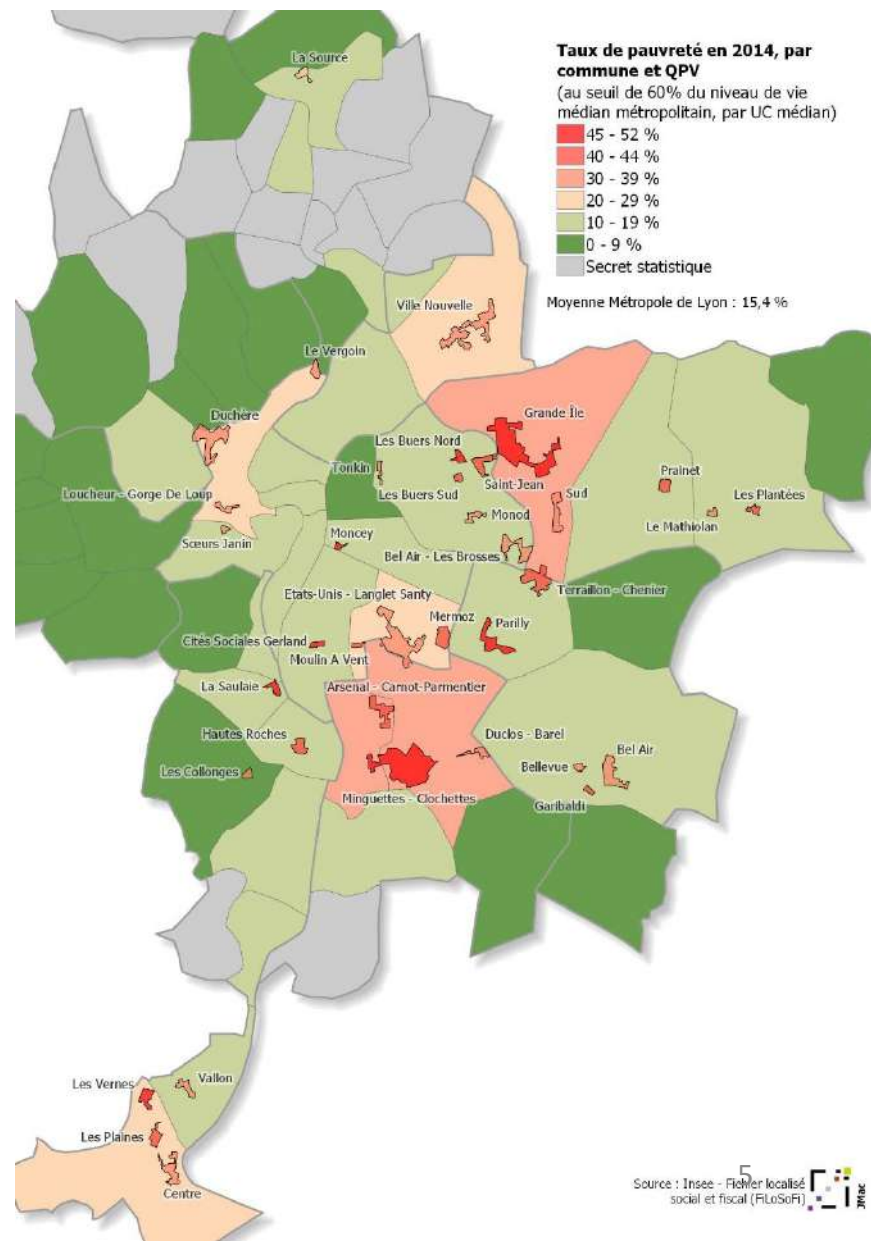
Un taux de pauvreté deux à trois fois plus élevé que dans le reste de la Métropole

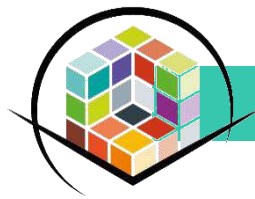
Chiffres clés

Taux de pauvreté

France métropolitaine : **14,5 %**
QPV France métropolitaine : **42,6 %**
Métropole de Lyon : **15,4 %**
QPV Métropole : **27 à 52 %**

Source : Insee Filosof 2014





Des quartiers populaires à dominante ouvrière et employée qui commencent à se diversifier

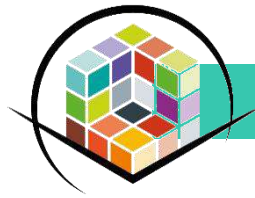
Répartition des actifs en emploi
par catégorie socioprofessionnelle
et selon le genre et la tranche d'âge
dans les QPV

	Actifs en emploi					
	Ensemble	Hommes	Femmes	Moins de 30 ans	30-49 ans	50-64 ans
Artisans, commerçants et chefs d'entreprise	4%	7%	2%	3%	5%	5%
Cadres et professions intellectuelles supérieures	6%	7%	5%	5%	6%	6%
Professions intermédiaires	18%	18%	19%	21%	17%	17%
Employés	36%	17%	59%	39%	34%	37%
Ouvriers	35%	52%	15%	32%	37%	35%
	100%	100%	100%	100%	100%	100%

Source : Insee-RP2014

Total QPV calculé à partir de 21 QPV pour lesquels une correspondance avec les Iris est possible.

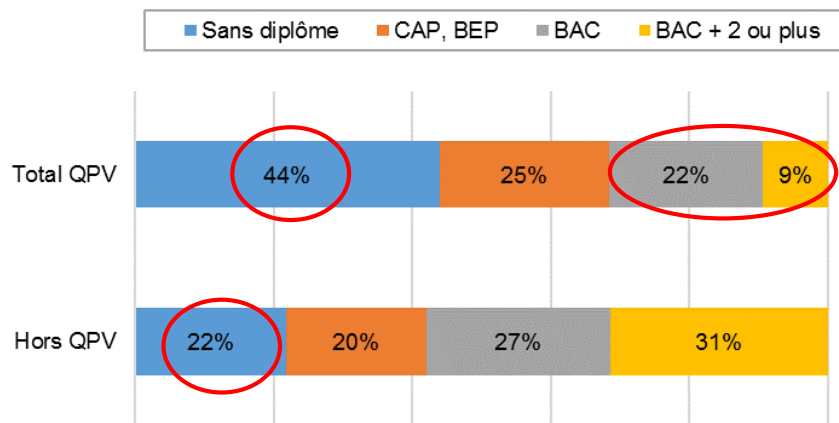
Mode de lecture : dans les QPV, parmi l'ensemble des actifs en emploi, 36 % sont des employés ; parmi les femmes en emploi, ce taux est de 59 %.



LA FORMATION DES JEUNES DE 15 A 24 ANS

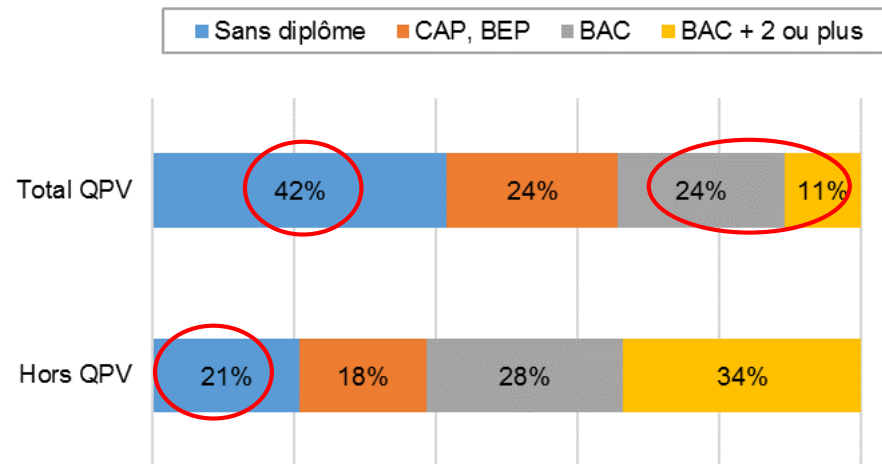
- Deux fois plus de jeunes de 15 à 24 ans sans diplôme résidant dans les QPV
- une proportion des jeunes sans diplôme en baisse au profit des jeunes diplômés bac et bac + 2 et plus

2011

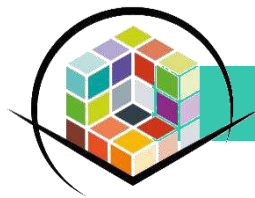


Nombre de jeunes non scolarisés (15-24 ans) en 2011:
QPV : 8 500
Métropole : 58 000

2014

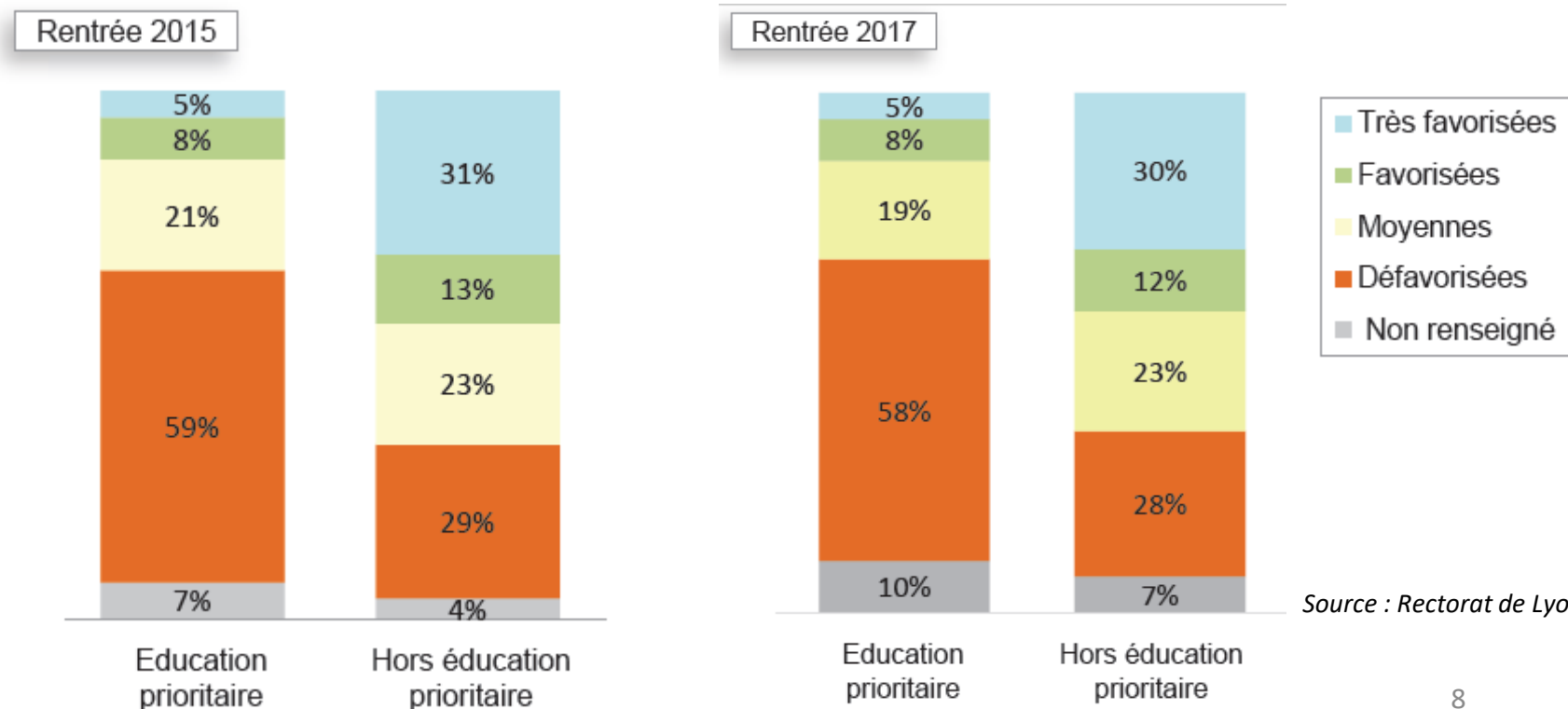


Nombre de jeunes non scolarisés (15-24 ans) en 2014:
QPV : 8 400
Métropole : 59 200

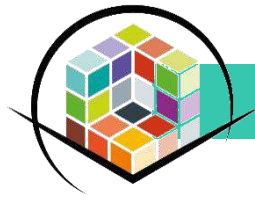


L'ÉDUCATION PRIORITAIRE DANS LA METROPOLE DE LYON

- Deux fois plus d'élèves issus de familles défavorisées dans les collèges publics en éducation prioritaire
- Dans près d'un collège sur trois dans les sites en renouvellement urbain, les catégories moyennes sont davantage représentées (21 à 27 %)



Source : Rectorat de Lyon



L'ÉDUCATION PRIORITAIRE DANS LA METROPOLE DE LYON

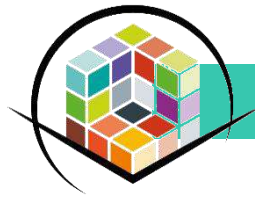
- Entre 2015 et 2017, **une augmentation du nombre d'élèves issus de familles défavorisées** plus élevée en éducation prioritaire,
- **La mixité sociale s'améliore dans sept collèges situés dans un site en renouvellement urbain** : hausse des catégories moyennes et favorisées et un recul des catégories défavorisées.

Professions et catégories socioprofessionnelles des parents des élèves des 28 collèges en éducation prioritaire en 2016

Source Rectorat de Lyon

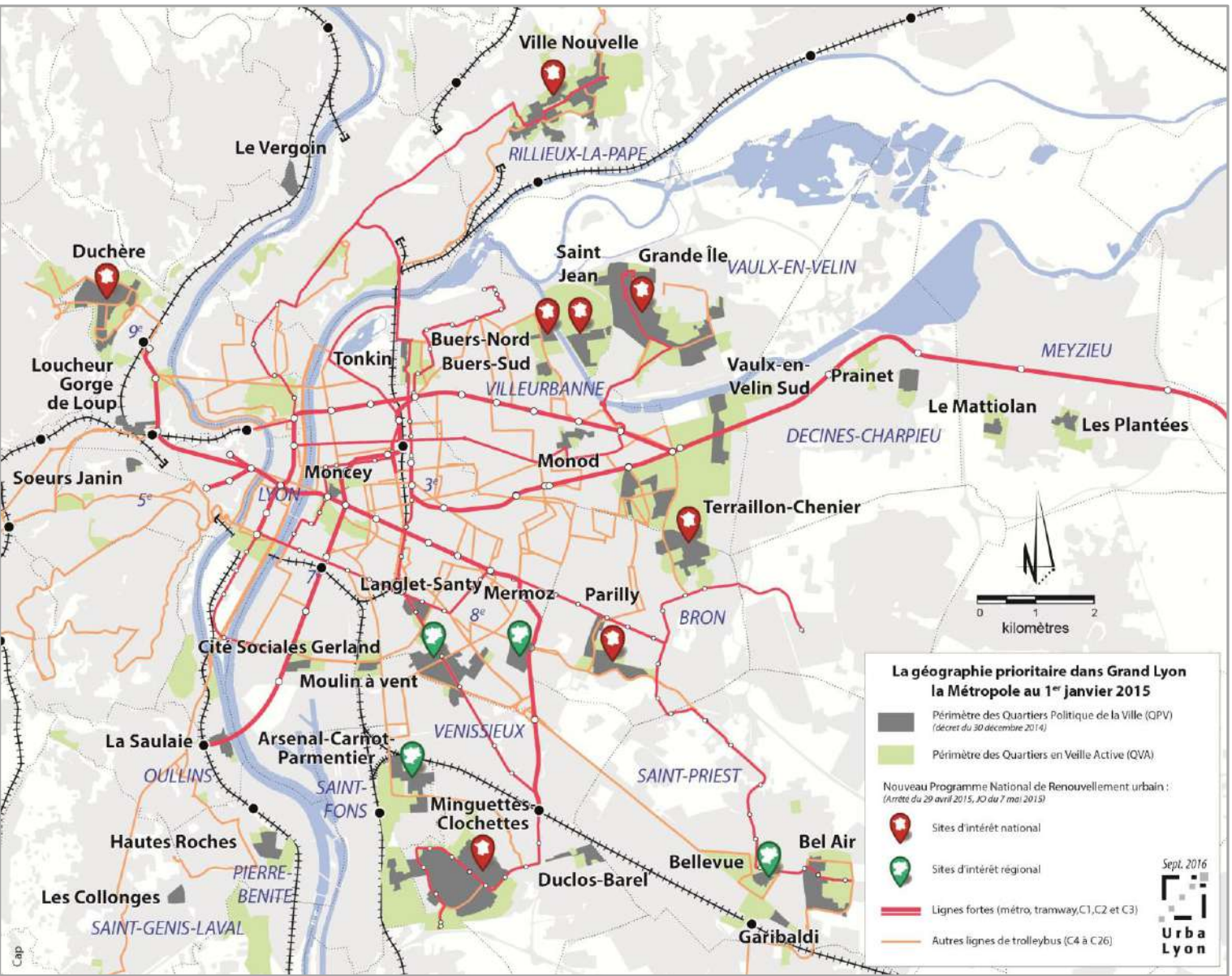
	Rentrée 2015	Rentrée 2017	Evolution 2015-2017
Effectif des collèges			
Education prioritaire	14 459	15 623	+ 8 %
Hors éducation prioritaire	27 762	28 859	+ 4 %
Catégories très favorisées			
Education prioritaire	770	793	+ 3 %
Hors éducation prioritaire	8 568	8 691	+ 1,4 %
Catégories favorisées			
Education prioritaire	1 177	1 165	-1 %
Hors éducation prioritaire	3 534	3 357	-5 %
Catégories moyennes			
Education prioritaire	3 010	3 001	-0,3 %
Hors éducation prioritaire	6 469	6 537	+ 1,1 %
Catégories défavorisées			
Education prioritaire	8 556	9 050	+ 5,8 %
Hors éducation prioritaire	7 958	8 235	+ 3,5 %

Source : Rectorat de Lyon



- **Limites des données à l'établissement :**
 - ✓ Ne faudrait-il pas engager une réflexion plus approfondie pour connaître les processus à l'œuvre dans les quartiers politiques de la ville ?
 - ✓ Quels sont les impacts des phénomènes de ségrégation résidentielle ? d'évitement scolaire vers le privé ou vers le public ?
- **Comment accompagner et favoriser la mixité sociale** dans les établissements scolaires en éducation prioritaire ? des réponses différentes à imaginer selon :
 - ✓ La spécificité des territoires (centre, première couronne est et sud...),
 - ✓ La qualité de la desserte en transports collectifs,
 - ✓ L'existence d'une dynamique partenariale liée au projet de renouvellement urbain.

Desserte des quartiers de la politique de la ville par une ligne TC structurante ou une ligne « C » par le réseau TC et ferroviaire



Source : Agence d'urbanisme, Plan de Déplacements Urbains Diagnostic, 2016, p 63

Merci de votre attention

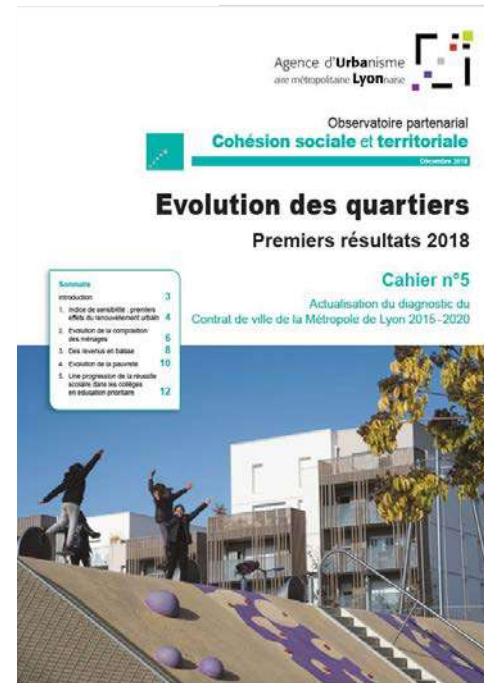
Les travaux de l'Observatoire partenarial

Cohésion sociale et territoriale

sont l'expression d'un partenariat

entre la Métropole de Lyon et l'Etat

GRAND LYON
la métropole



Les travaux de l'observatoire sont réalisés avec le concours de l'Insee, le Rectorat de Lyon, la Dreal et la Caf de Lyon.