

# Métropolisation et mixité sociale, l'enjeu des collèges

Mercredi 19 juin 2019 de 13h30 à 17h30,

Hôtel de la Métropole de Lyon – salle du Conseil

## Bibliographie

**Observatoire national de la politique de la ville (ONPV) :**  
« Evitement de la carte scolaire à l'entrée en 6<sup>e</sup> : le privé attire aussi les élèves des quartiers prioritaires », Pascal Dieusaert, CGET 16 pages. Cette étude a fait l'objet d'une fiche thématique dans le rapport ONPV 2017, paru en 2018.

ONPV : fiches thématiques Education du rapport ONPV 2017 et ONPV 2018, Pascal Dieusaert, CGET.

<http://www.onpv.fr/publications>

Insee Analyses N°40, septembre 2018 : « **La ségrégation sociale entre collèges : un reflet de la ségrégation résidentielle nettement amplifiée par les choix des familles, notamment vers le privé** », Béatrice Boutchenik, Pauline Givord, Insee direction de la Méthodologie et de la coordination statistique internationale, Olivier Monso, direction de l'Evaluation, de la prospective et de la performance de l'éducation nationale, 4 pages.

<https://www.insee.fr/fr/statistiques/3614217>

**Diversité**, Revue d'actualité et de réflexion pour l'action-éducative, N°193, sept – déc 2018 : **L'expérience du territoire # 2 40 ans de politique de la ville**, Entretiens, Patrick Braouezec, Sébastien Jallet, Marco Oberti, avec le témoignage : Construire la mixité sociale à l'école, à Toulouse, Etienne Butzbach

**Vidéo : Partie 4 : zoom sur la mixité sociale en milieu scolaire** (l'expérience de Paris 18<sup>e</sup>), in Journée 40 ans de la politique de la ville à Lille, CGET, MEL, IREV, 2019.

<http://www.irev.fr/actualites-0/une-effusion-didees-aux-journees-revolutions-coorganisees-par-la-mel-et-le-cget>

**Observatoire partenarial Cohésion sociale et territorial**, Agence d'urbanisme aire métropolitaine Lyonnaise (Contrat de ville de la Métropole de Lyon 2015 – 2020),

Nicole Ponton Frénay

- cahier n°3 : **L'éducation : un pilier de l'attractivité des territoires**, octobre 2017, 19 pages.

- cahier n°5 : **Evolution des quartiers, premiers résultats 2018**, décembre 2018, 15 pages

<http://documentation.urbalyon.org/dyn/portal/index.seam?page=listalo&req=246&dos=216&fonds=0&cid=794>

**Retour sur le séminaire «Animation du volet éducatif du contrat de ville» du mercredi 22 mars 2017 organisée par Labo cités**

Atelier 1 : Mixité sociale des collèges sur la commune de Clermont-Ferrand, Aude Cadoret, Éric Loustau – Rectorat de Clermont-Ferrand

<https://www.labo-cites.org/rencontre/retour-sur-le-seminaire-animation-du-volet-educatif-du-contrat-de-ville-du-mercredi-22>

**Journée mixité sociale Cosra, 13 octobre 2016**

- **La ségrégation sociale entre les collèges : mesure et éléments de diagnostic**

Olivier MONSO et Fabrice MURAT, Direction de l'évaluation, de la prospective et de la performance, Ministère de l'éducation nationale

- **Mixité sociale des collèges sur la commune de Clermont-Ferrand**

Aude CADORET et Eric LOUSTAU, Rectorat de l'académie de Clermont-Ferrand

<https://www.pfoss-auvergne-rhone-alpes.fr/evenements/seminaire-de-lobservation-2016/>



## Massification scolaire et mixité sociale

Synthèses statistiques - Revue Éducation et formations - n° 91, septembre 2016 (DEPP)

<https://www.education.gouv.fr/cid/106930/massification-scolaire-et-mixite-sociale.html#Comment%20mesurer%20la%20s%C3%A9gr%C3%A9gation%20dans%20le%20syst%C3%A8me%20%C3%A9ducatif%20A0%20Une%20%C3%A9tude%20de%20la%20composition%20sociale%20des%20coll%C3%A8ges%20fran%C3%A7ais>

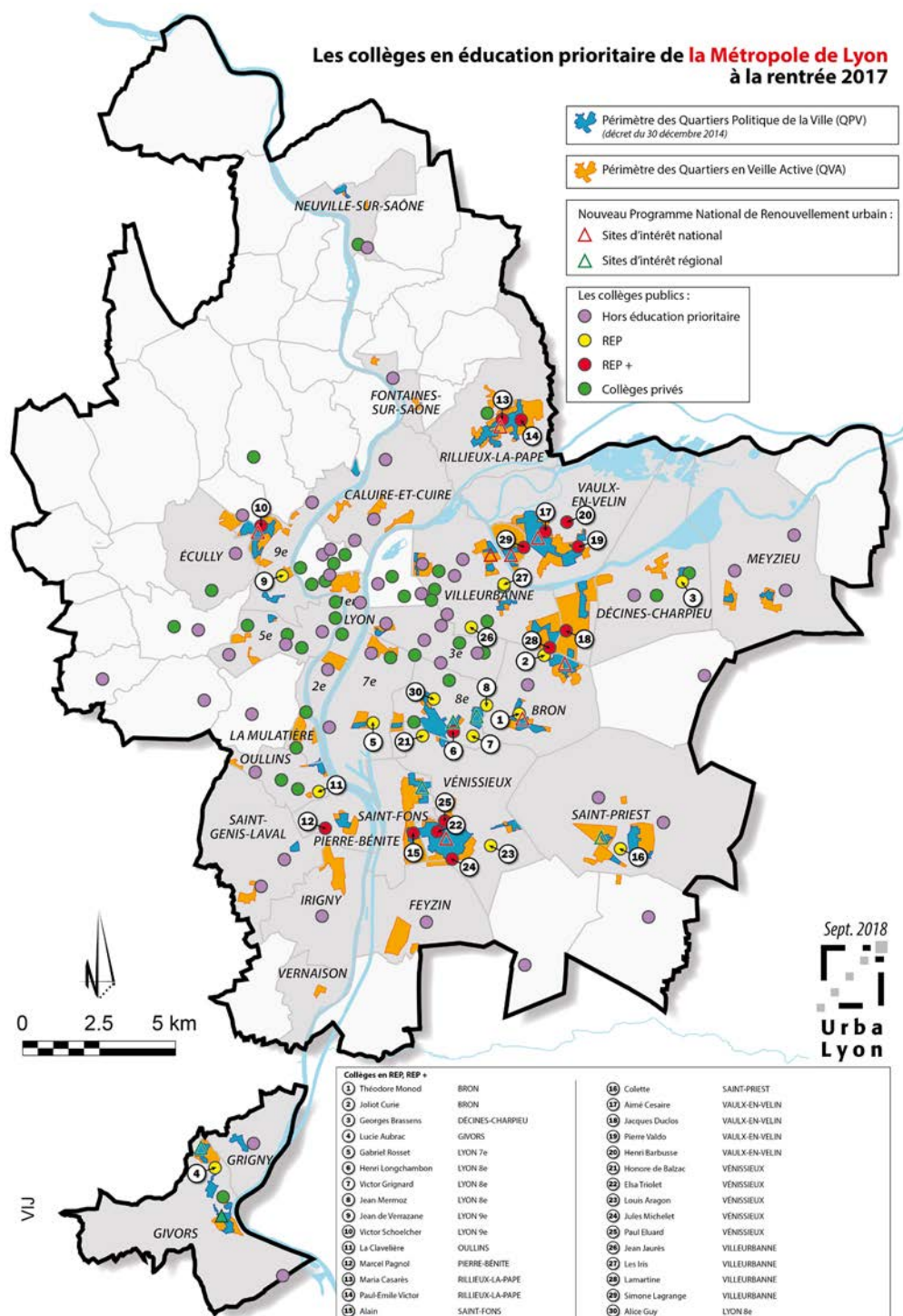
**Un article du CNESCO : COMMENT L'ÉCOLE AMPLIFIE LES INÉGALITÉS SOCIALES ET MIGRATOIRES ?** Mixité sociale et scolaire et ségrégation inter- et intra-établissement dans les collèges et lycées, Français SON THIERRY LY\* & ARNAUD RIEGERT

<http://www.cnesco.fr/wp-content/uploads/2016/09/SegregationFrance1.pdf>

## Rapport Jean Hébrard à Monsieur le Ministre de l'Éducation nationale (2002)

« La concentration, dans certains établissements scolaires, d'élèves appartenant à des milieux socialement homogènes, qu'ils viennent des familles les plus privilégiées ou, au contraire, de celles qui rencontrent les plus grandes difficultés, est un problème important des systèmes éducatifs, qui n'épargne pas la France ». La forte concentration d'élèves issus de milieux sociaux défavorisés peut peser sur les conditions d'apprentissage des élèves et la réussite scolaire

<https://www.ladocumentationfrancaise.fr/var/storage/rapports-publics/024000227.pdf>



Métropoli  
collèges mi  
Métropoli  
Métropoli  
collèges, M  
des collèges  
l'enjeu des  
sociale, l'en  
et mixité  
Métropoli  
collèges M  
l'enjeu des c  
Métropoli  
des collè  
sociale, l'  
Métropoli  
cs Métropoli  
Métropoli  
collèges M  
l'enjeu des c  
sociale, l'en  
sociale, l'en  
sociale, l'en  
sociale, l'en  
des collèges  
l'enjeu des c  
l'enjeu des  
sociale, l'en  
sociale, l'en  
et mixité  
Métropoli  
collèges M  
l'enjeu des  
sociale, l'en  
et mixité so  
mixité  
Métropoli  
collèges M  
l'enjeu, s  
sociale, l'en  
sociale, l'en  
et mixité  
Métropoli  
collèges M  
l'enjeu de  
sociale, l'en  
sociale, l'en  
et mixité  
Métropoli  
collèges M  
Métropoli  
collèges, M  
des collèges  
l'enjeu des  
sociale, l'en  
et mixité  
Métropoli  
collèges M