



**Les Ateliers de Thiers :  
La Pépinière d'entreprises « Métiers d'Art »  
[www.lesateliersdethiers.com](http://www.lesateliersdethiers.com)**

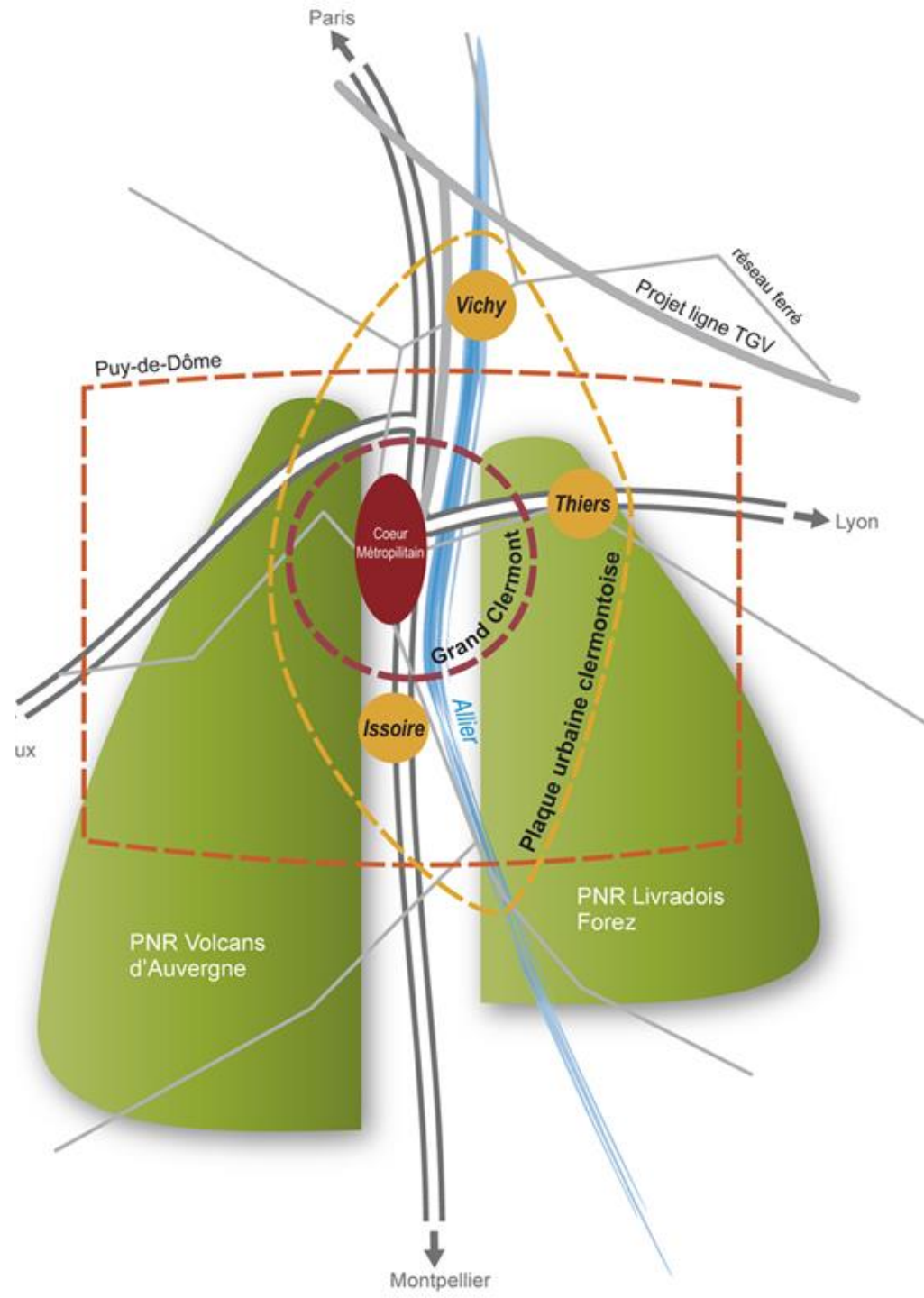


# Le positionnement géographique de Thiers

Sous-préfecture du département et adhérente à Thiers Communauté, la Ville de Thiers (11 600 habitants) rayonne sur un bassin d'emploi fort de 56 000 habitants.

Trait d'union entre Auvergne et Rhône-Alpes, Thiers se situe à **20 min de l'agglomération clermontoise et de son aéroport**, à l'Est du département du Puy-de-Dôme, sur l'axe Bordeaux-Lyon.

**Porte d'entrée « Est » de l'Auvergne, Thiers est reliée par un réseau autoroutier performant** aux grands bassins industriels du Nord de l'Europe et aux nouvelles zones de développement du Sud (Italie, Espagne ...).



# Organisation spatiale de Thiers

Autoroute A 89  
Sortie Thiers Ouest

Espaces  
d'activités  
économiques

Gare

Mairie

Thiers ville haute

Vallée des Usines

Thiers ville basse

Espaces d'activités économiques

# La présentation de Thiers



- Capitale de la Coutellerie,
- Centre ville médiéval,
- Secteur sauvegardé,
- Ville membre du réseau « Ville et Métiers d'Art »,

A Thiers, ville et nature se combinent harmonieusement.

Porte d'entrée du Parc Naturel Régional Livradois Forez, la cité thiernoise propose une variété d'atmosphères urbaines et naturelles qui lui confère un aspect atypique et pittoresque.

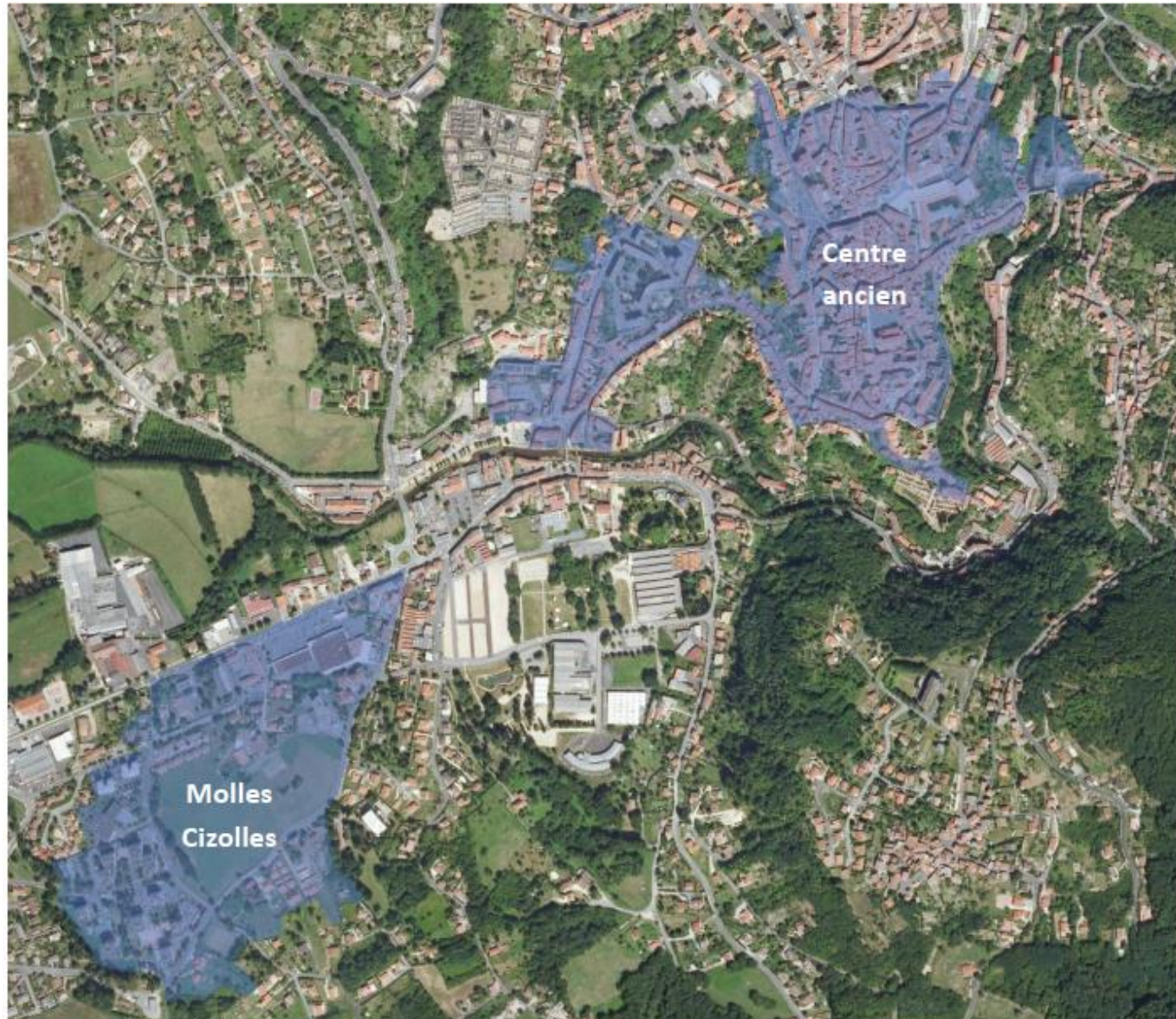


A Thiers, ville et nature se combinent harmonieusement.

Porte d'entrée du Parc Naturel Régional Livradois Forez, la cité thiernoise propose une variété d'atmosphères urbaines et naturelles qui lui confère un aspect atypique et pittoresque.



## Cartographie des QPV de Thiers



An architectural rendering of a revitalized street in Thiers. The scene shows a cobblestone-paved street lined with light-colored buildings featuring arched windows and blue shutters. In the foreground, three people are walking: a man on the left carrying a white bag, a woman in the center with colorful shopping bags, and a man on the right carrying a bouquet of flowers. A semi-transparent orange banner is overlaid at the top, and a semi-transparent white banner is overlaid in the middle. The background shows a building with a sign that reads 'L'Atelier' and a house number '16' above an arched doorway.

Revitalisation commerciale du centre-ville de Thiers  
dans le cadre du programme de renouvellement urbain

## **Les Ateliers de Thiers – Ouverture en 2017**



# Les Ateliers de Thiers



Une offre immobilière et un réseau de services adaptés aux Métiers d'Art.



## UN APPEL A CANDIDATURES : Qui et comment postuler ?

Dans le cadre d'un appel à candidatures, 6 artisans d'art et designers seront sélectionnés sur la base de critères liés au savoir-faire et à la capacité de création, ainsi que sur la volonté d'implication dans une dynamique locale.

L'appel à candidatures est ouvert à tous les créateurs indépendants (artisans d'art, plasticiens, designer ...), ainsi qu'aux étudiants diplômés d'une école d'art appliqué, de mode, de design ou de création ...

[www.lesateliersdethiers.com](http://www.lesateliersdethiers.com)



THIERS VITRINE DE L'ARTISANAT D'ART



## **Les Ateliers de Thiers : La Pépinière d'entreprises « Métiers d'art »**

Des locaux professionnels et une offre de services adaptés au développement des entreprises de création dans les secteurs des Métiers d'art et du design.

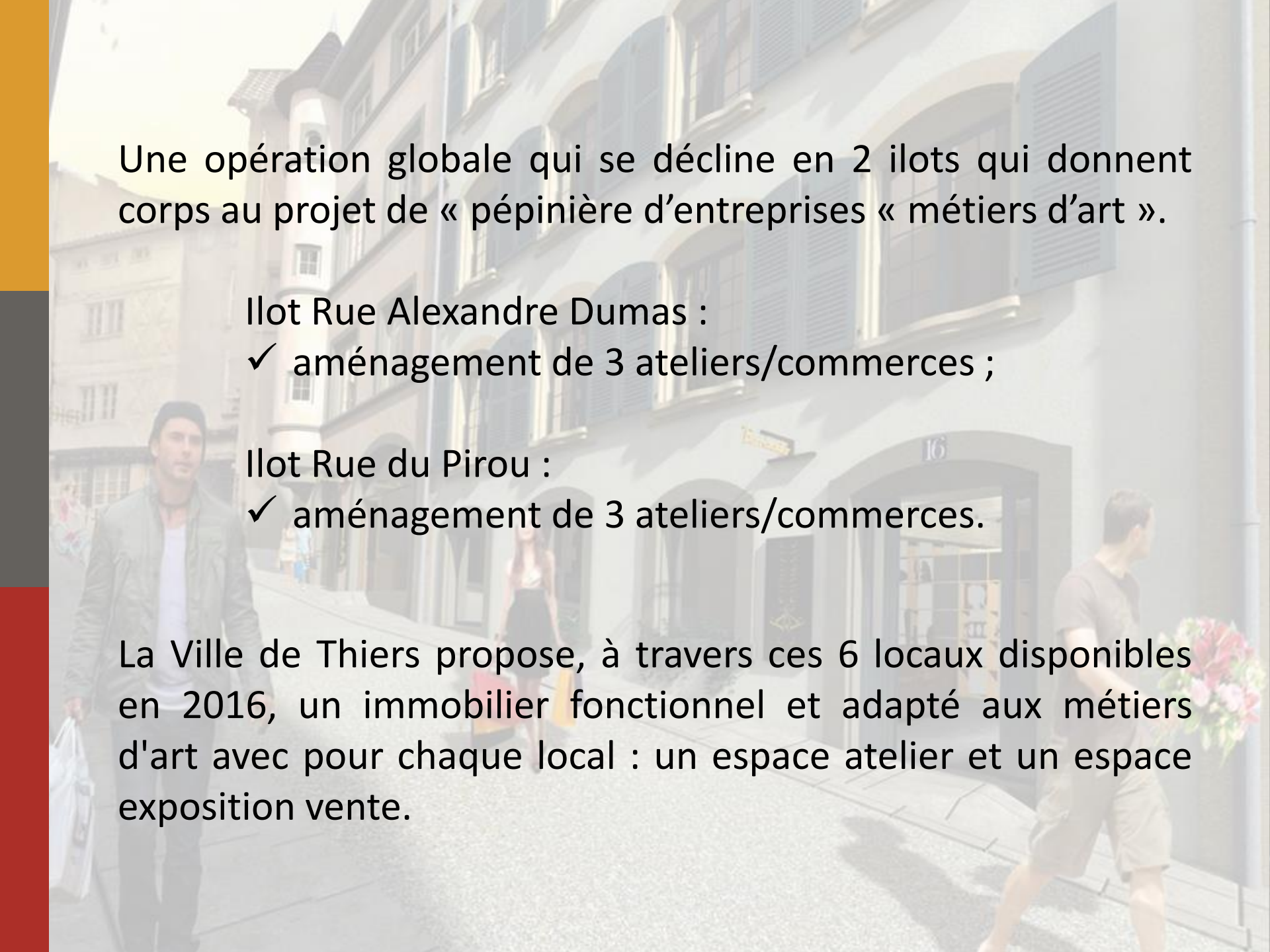
L'objectif est de permettre le démarrage puis l'installation pérenne d'artisans d'art.

Dans ce cadre, la Ville, avec le concours de la coopérative d'activités Appuy Créateurs, propose un accompagnement et un outil de développement économique par la mise à disposition de locaux adaptés à l'activité, avec un loyer étudié, une offre de services et une visibilité sur un site animé et fréquenté.

Combinant **ateliers et espaces de vente**, les Ateliers de Thiers offre un cadre de vie et de travail privilégié, placé sous le signe de l'échange. Les professionnels des métiers d'art peuvent travailler, exposer, commercialiser et transmettre leurs savoir-faire en un « lieu unique ».

Les Ateliers de Thiers sont constitués de 6 espaces 40 à 60 m<sup>2</sup>.

**[www.lesateliersdethiers.com](http://www.lesateliersdethiers.com)**



Une opération globale qui se décline en 2 ilots qui donnent corps au projet de « pépinière d'entreprises » métiers d'art ».

Ilot Rue Alexandre Dumas :

✓ aménagement de 3 ateliers/commerces ;

Ilot Rue du Pirou :

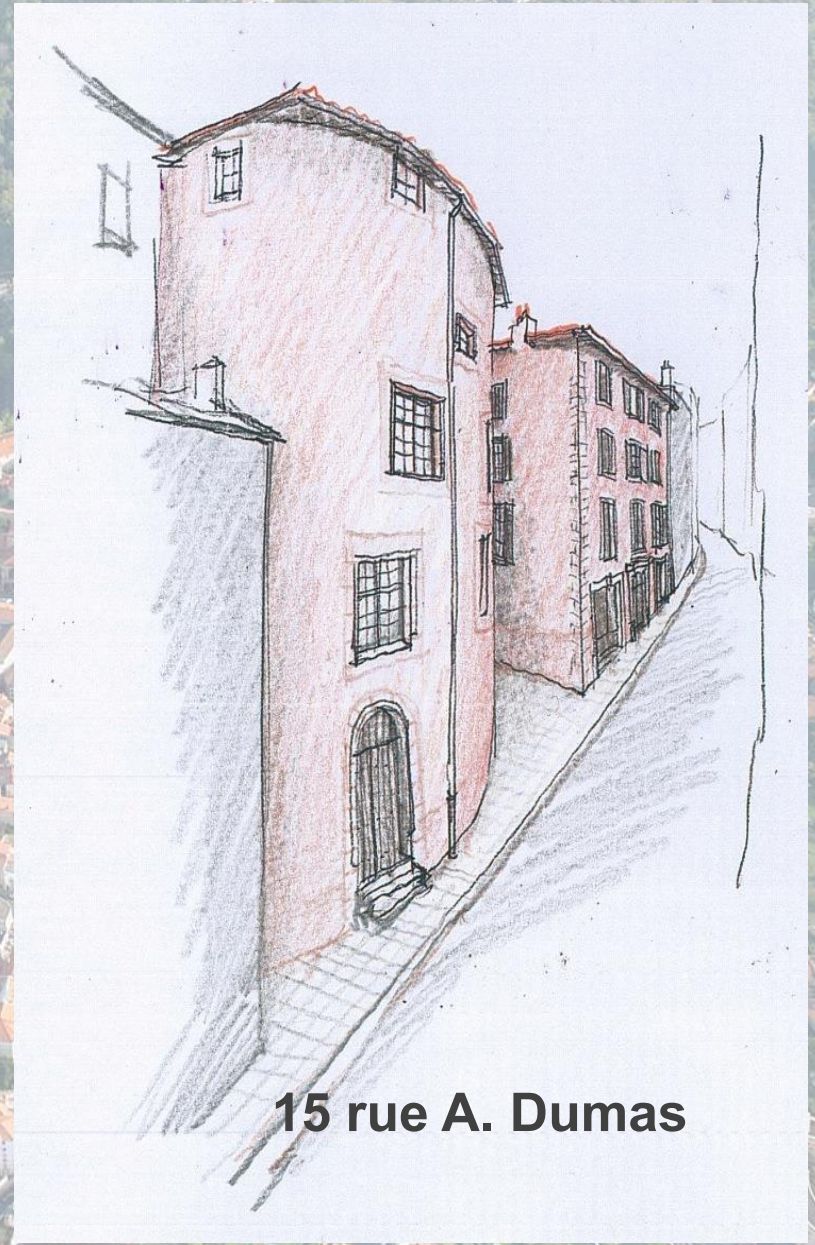
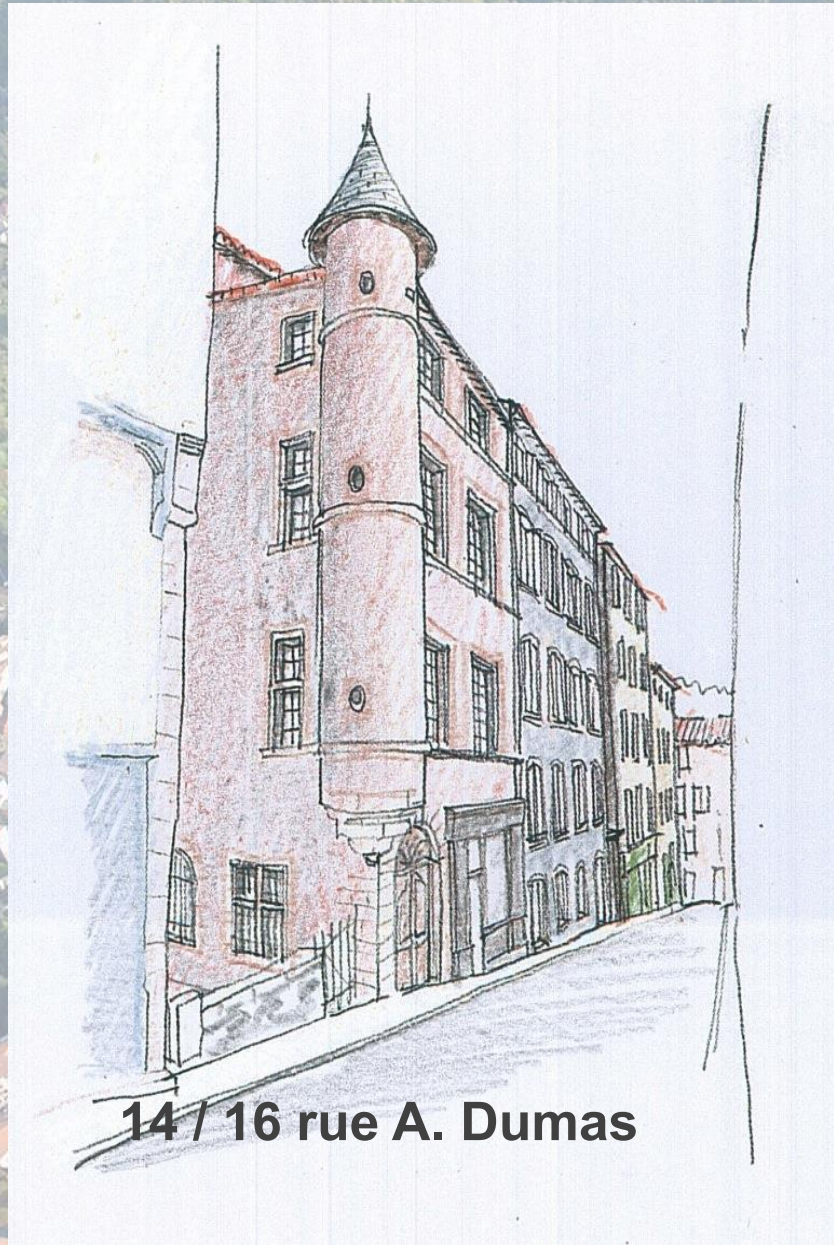
✓ aménagement de 3 ateliers/commerces.

La Ville de Thiers propose, à travers ces 6 locaux disponibles en 2016, un immobilier fonctionnel et adapté aux métiers d'art avec pour chaque local : un espace atelier et un espace exposition vente.

# Situation des sites Ilot Dumas et Ilot Pirou :



## Ilot Dumas : aménagement de 3 Ateliers (en cours)



## Ilot Dumas : 13 logements et 3 cellules commerciales



Rue du 8 mai

## Ilot Dumas : aménagement de 3 Ateliers (en cours)





## Ilot Dumas : aménagement de 3 Ateliers (en cours)



14 / 16 rue A. Dumas

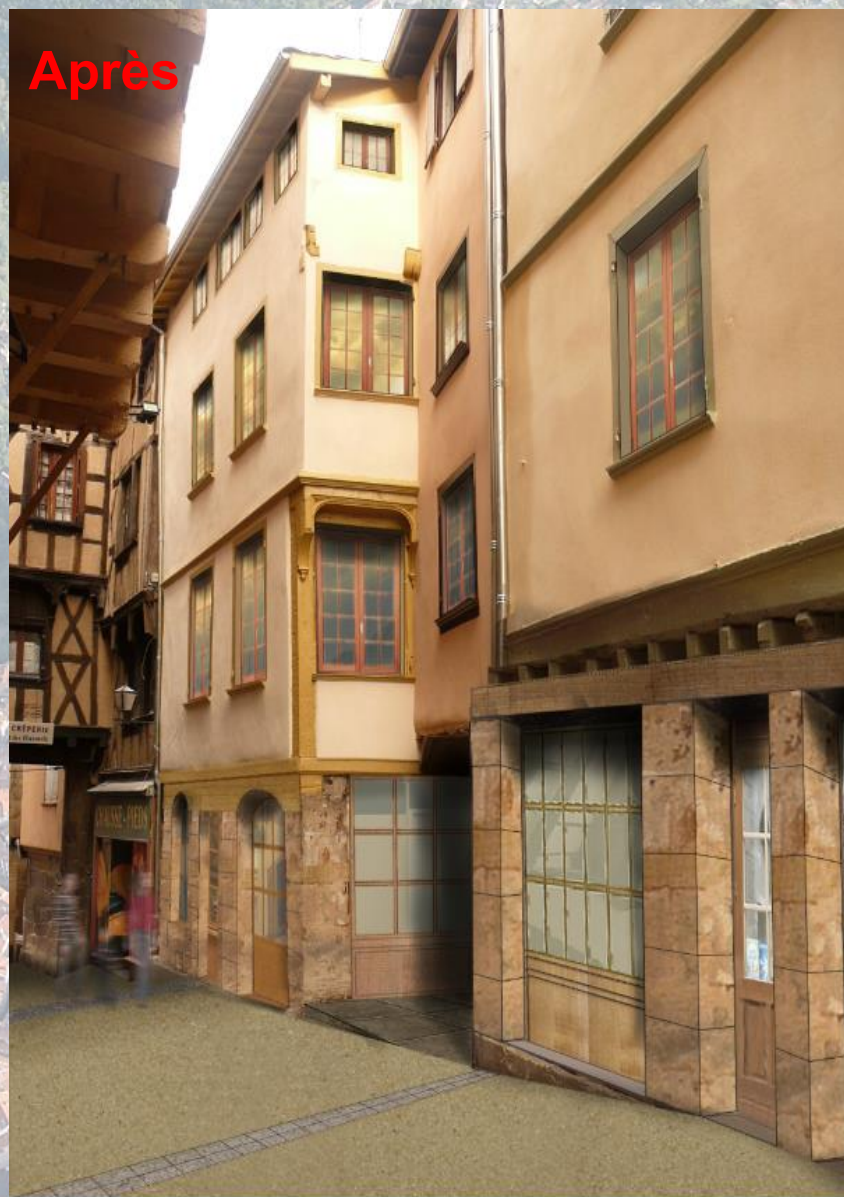
## Ilot Pirou : aménagement de 3 Ateliers (en cours)

**Avant**



**6 rue du Pirou**

**Après**



# Ilot Pirou : aménagement de 3 Ateliers (en cours)

**Avant**



**8 rue du Pirou**

**Après**



## Ilot Pirou : aménagement de 3 Ateliers (en cours)

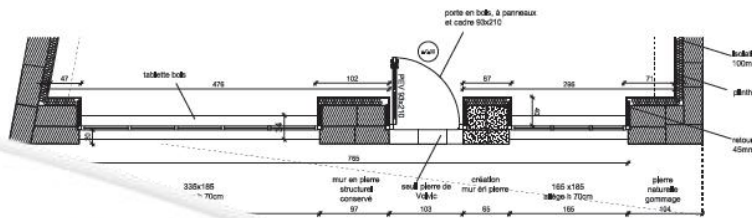


# Ilot Pirou : aménagement de 3 cellules commerciales

## Traitement des façades et couvertures

N°8

Cliquez sur Outils pour convertir les fichiers au format PDF.



BRUNO BRUN  
Architecte DPLG  
113 185, Av. de La  
Libération  
63 000 CLERMONT-FD  
tél. 04 73 93 83 11  
www.brunobrun.com



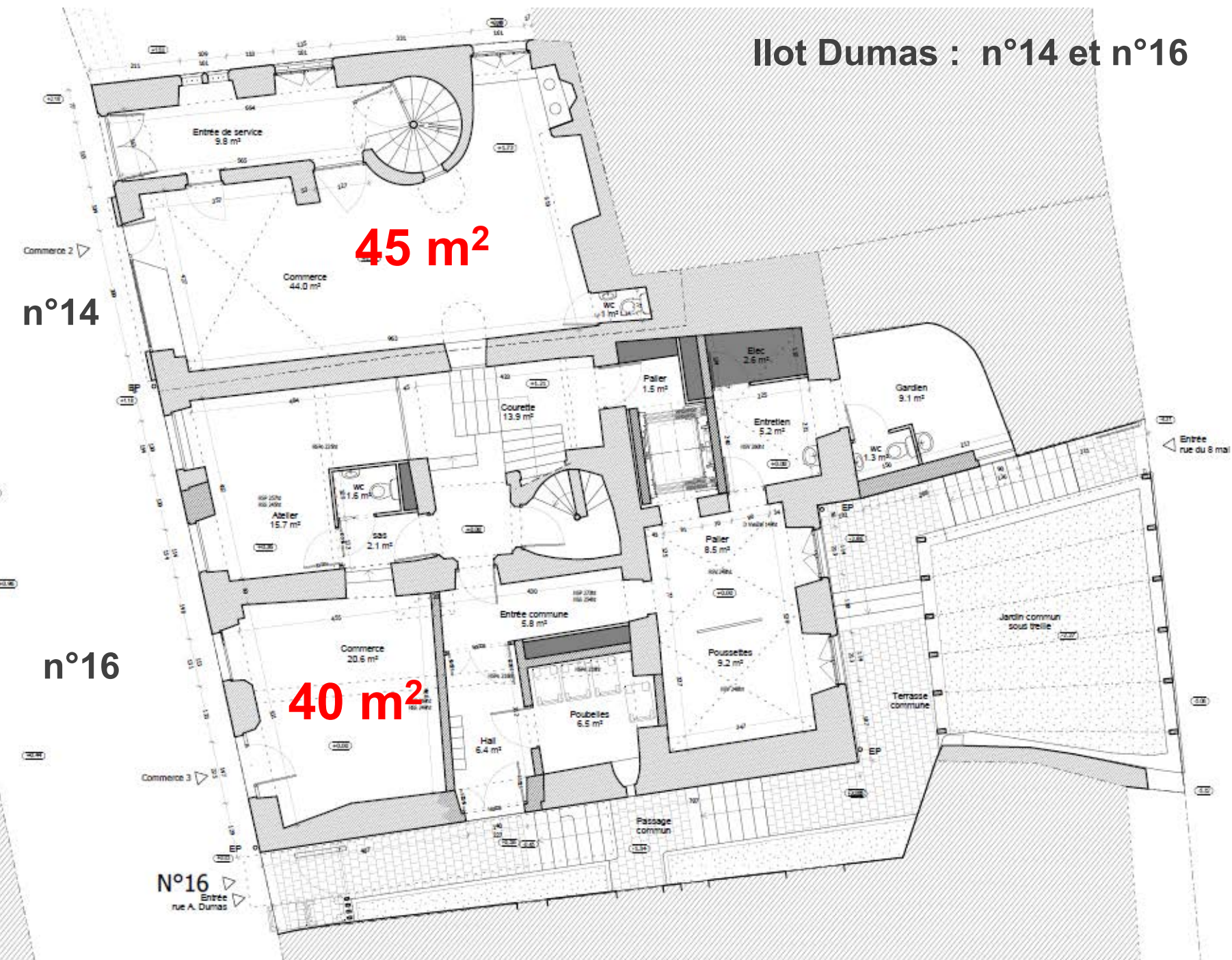
# L'atelier de montage de couteaux



## La Cité des couteliers



# Ilot Dumas : n°14 et n°16



**45 m²**

n°14

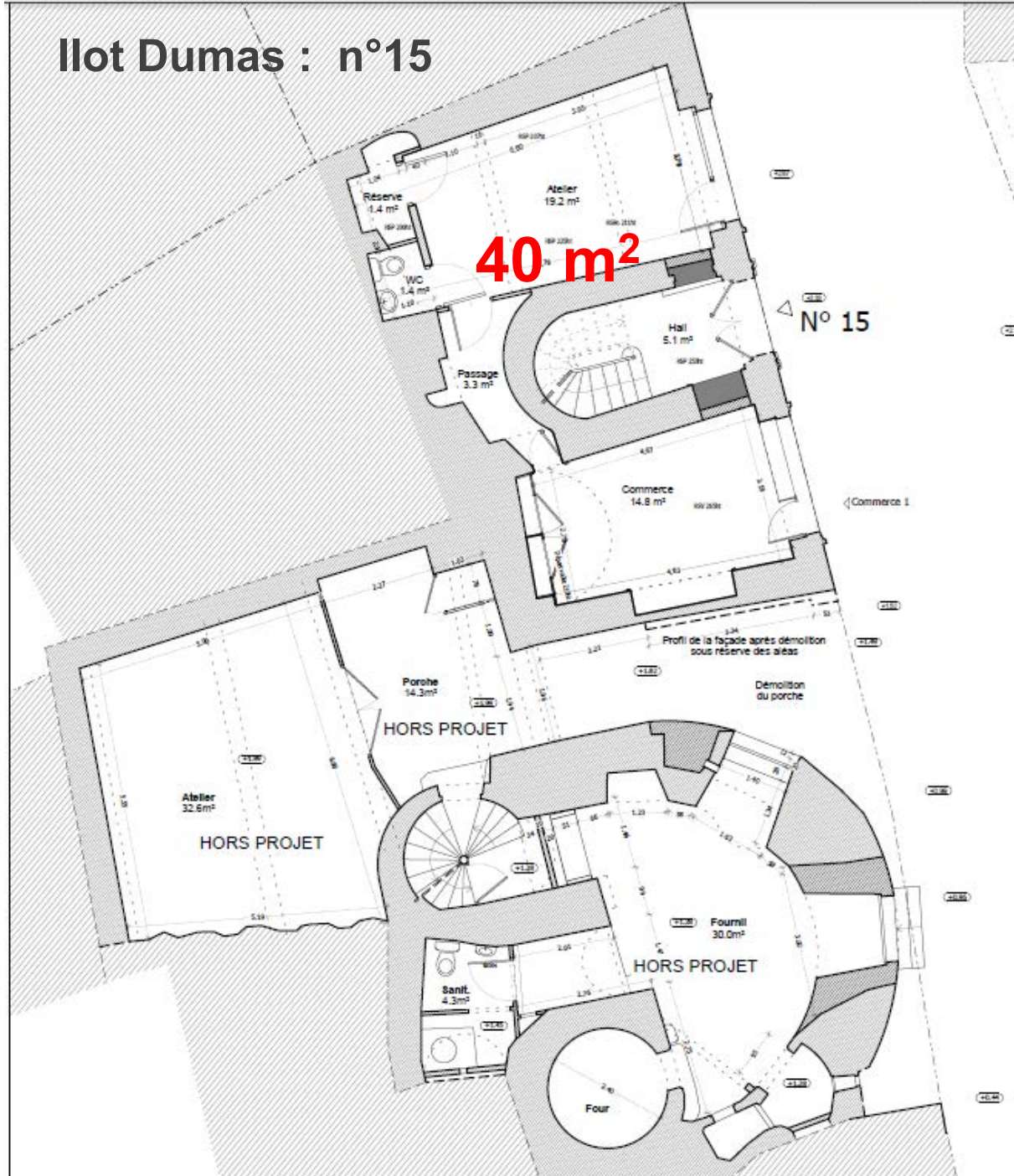
n°16

**40 m²**

N°16  
Entrée  
rue A. Dumas

Entrée  
rue du 8 mai

# Ilot Dumas : n°15



40 m²

N° 15

HORS PROJET

HORS PROJET

HORS PROJET

Commercé I

Profil de la façade après démolition  
sous réserve des aires

Démolition  
du porche

Fournil  
30.0m²

Sanit.  
4.3m²

Four  
4.3m²

Porche  
14.3m²

Atelier  
32.6m²

WC  
1.4m²

Réserve  
1.4m²

Passage  
3.3m²

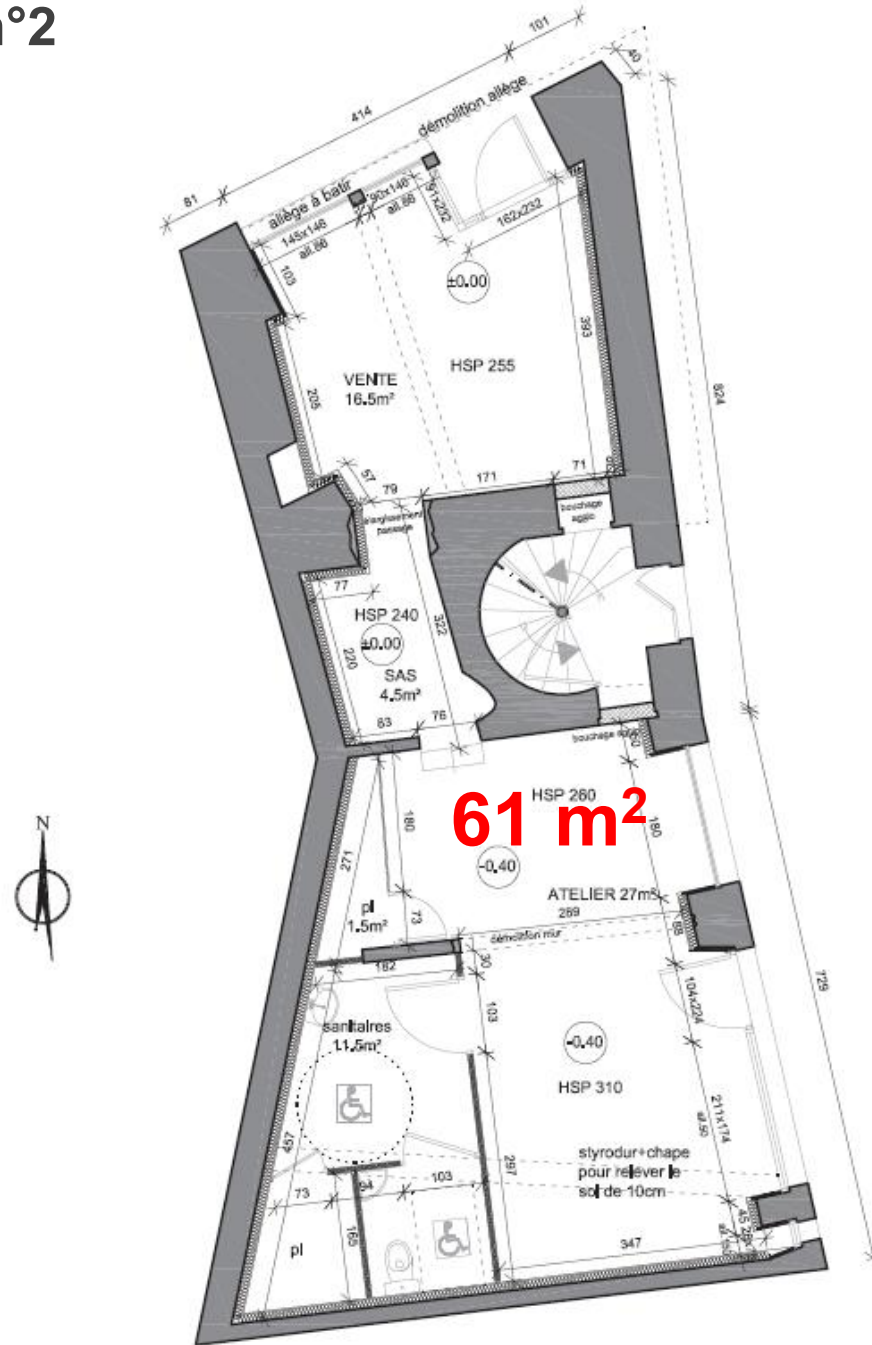
Hall  
5.1m²

Commerce  
14.8m²

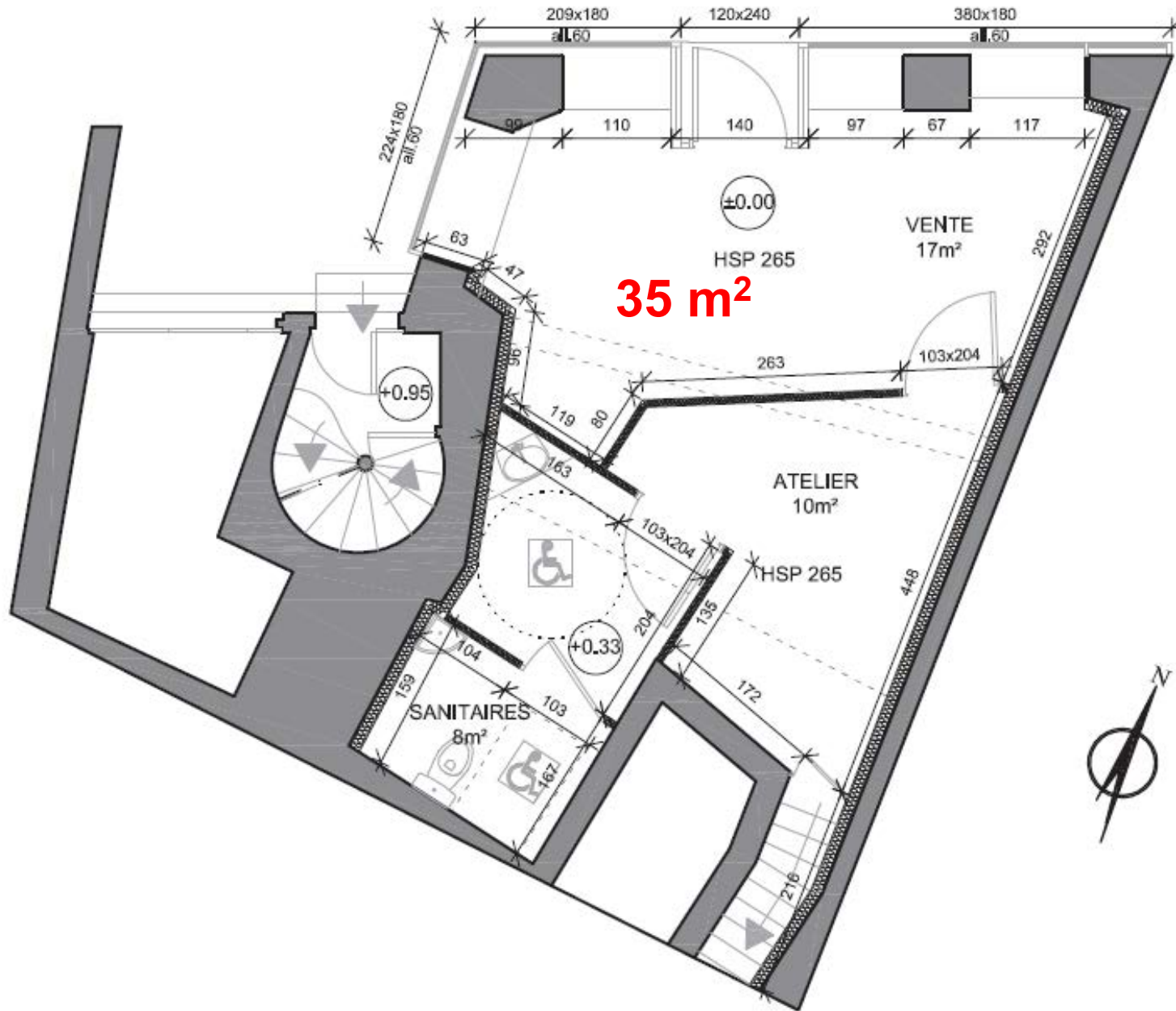
Atelier  
19.2m²



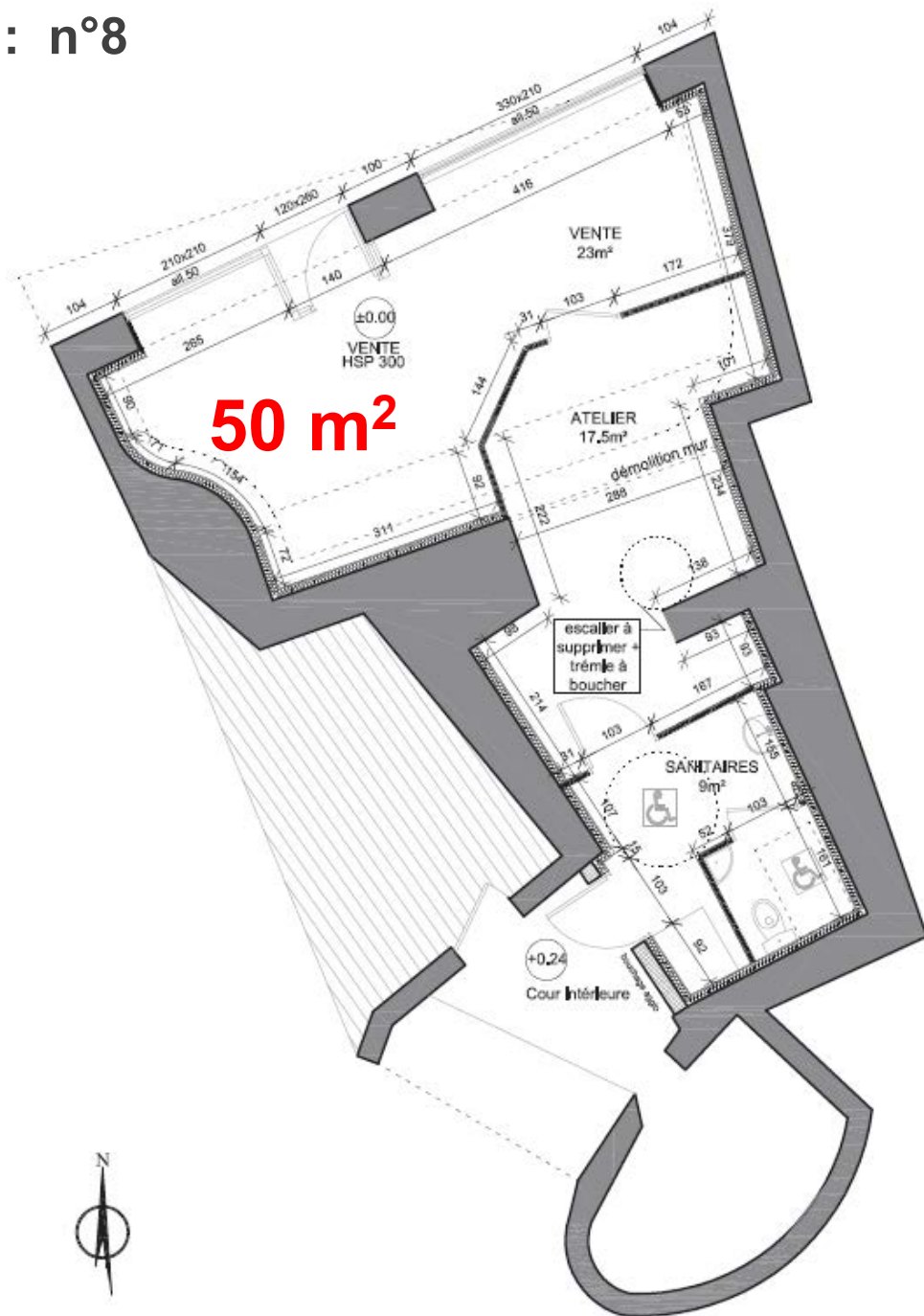
# Ilot Pirou : n°2




# Ilot Pirou : n°6



# Ilot Pirou : n°8





**Professionnels des Métiers d'Art, vous souhaitez intégrer *les Ateliers de Thiers*,  
la pépinière d'entreprises dédiée aux « Métiers d'art » !**

**Votre contact :**

**Ville de Thiers**

**Service développement économique - Julien GOUBELY**

**Tél : 04 73 80 90 85 / 06 12 35 82 72**

**Mail : [jgoubely@thiers.fr](mailto:jgoubely@thiers.fr)**

