



COMMISSARIAT GÉNÉRAL À L'ÉGALITÉ DES TERRITOIRES

DIRECTION DES STRATÉGIES TERRITORIALES

DIRECTION DE LA VILLE ET DE LA COHÉSION URBAINE

Nouveaux Quartiers de la Politique de la Ville

CA Montluçonnaise

Données d'aide au diagnostic

Kit de données sexuées

29 octobre 2014







Liberté • Égalité • Fraternité
RÉPUBLIQUE FRANÇAISE

Premier ministre

COMMISSARIAT
GÉNÉRAL
À L'ÉGALITÉ
DES TERRITOIRES

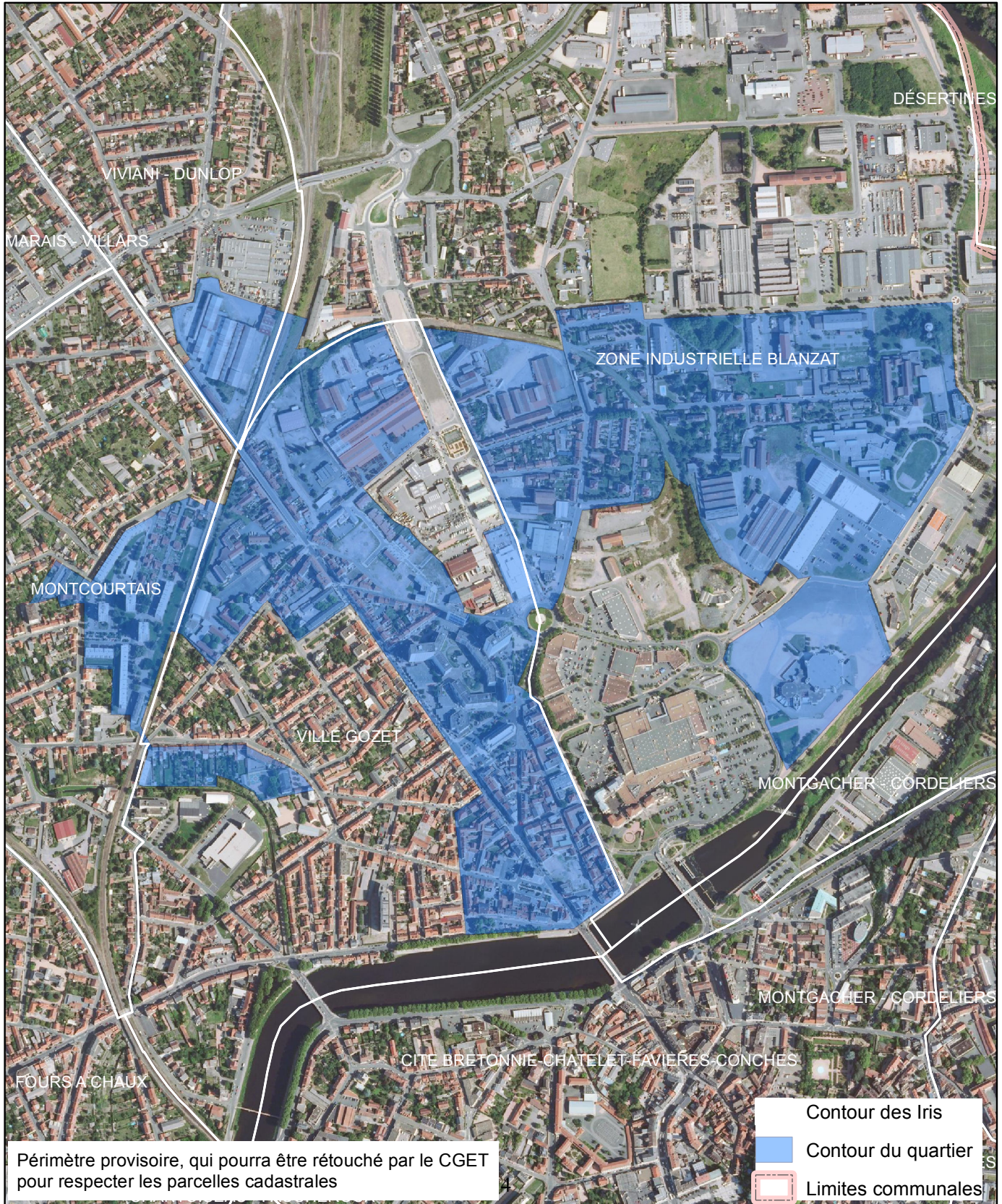


Département : Allier

Commune : Montluçon

CA Montluçonnaise

Quartier : RIVE GAUCHE



DIAGNOSTIC TERRITORIAL
Données sexuées IRIS

Commune : Montluçon





Le ministère en charge de la Ville a rendu obligatoire un volet égalité entre les femmes et les hommes dans l'ensemble des futurs contrats de ville, créés par la loi pour la Ville et la cohésion urbaine du 21 février 2014.

Alors que des chantiers déterminants et structurants pour les territoires sont engagés au travers notamment de la réforme de la politique de la ville, le HCEfh a remis le 25 juin 2014 son rapport «Combattre maintenant les inégalités sexuées, sociales et territoriales dans les quartiers de la politique de la ville et les territoires ruraux fragilisés» à la ministre des Droits des femmes, de la Ville, de la Jeunesse et des Sports, en réponse à sa saisine. Ce rapport préconise de systématiser la production de données sexuées territorialisées à destination des instances d'observation, de concertation et de décision.

Le groupe de travail EGATER, mis en place par le HCEfh, a identifié une batterie d'indicateurs pouvant être utiles à l'élaboration du diagnostic sexué. Ces indicateurs sont incontournables pour analyser la situation des femmes et des hommes vivant dans les quartiers de la politique de la ville. Ce jeu de données constitue le premier socle d'étude et peut être complété par d'autres données disponibles localement afin de couvrir des thématiques qui ne sont pas abordées ici.

Les données mobilisées ici sont des données à l'IRIS. La grande majorité de ces données provient du recensement de la population 2010 de l'Insee.

Elles permettent, d'une part d'obtenir des données sur les IRIS intersectant un quartier prioritaire mais également sur les autres IRIS de la commune qui n'intersectent pas un quartier prioritaire. Chacun des graphiques ou des tableaux présente la situation des femmes et des hommes vivant sur ces territoires. Pour accéder aux données brutes veuillez vous référer à la fiche diagnostic quantitatif sexué qui indique où trouver les données ayant servi à la réalisation de cette fiche.

L'ensemble de ces données est donc également accessible :

- sur le SIG Ville : <https://sig.ville.gouv.fr/>**
- sur le site Insee : www.insee.fr**



Les contrats de ville s'articuleront, d'une part, autour de trois piliers :

- le pilier social
- le pilier urbain et cadre de vie
- le pilier développement économique et emploi

et, d'autre part, autour de trois thématiques transversales :

- Egalité entre les femmes et les hommes
- Lutte contre les discriminations
- Jeunesse

Les indicateurs présentés ici intègrent la dimension transversale égalité femmes/hommes

THEMATIQUE POPULATION (volets social, cadre de vie)

- Nombre d'habitants par sexe
- Population par tranche d'âge et par sexe
- Part des familles monoparentales *
- Ménages composés d'une seule personne par sexe

THEMATIQUE ACTIVITE (volet emploi)

- Taux d'activité par sexe
- Taux d'activité des 15-24 ans par sexe
- Taux d'activité des 25-54 ans par sexe
- Taux d'activité des 55-64 ans par sexe
- Taux de chômage (au sens du recensement) par sexe
- Indice de chômage A, B, C par sexe
- Taux d'emploi par sexe
- Taux d'emploi des 15-24 ans par sexe
- Taux d'emploi des 25-54 ans par sexe
- Taux d'emploi des 55-64 ans par sexe
- Part des salariés occupant un emploi à temps partiel par sexe
- Part des salariés étrangers par sexe

THEMATIQUE FORMATION (volet social)

- Part des non diplômés par sexe
- Part des hauts niveaux de formation par sexe

THEMATIQUE PRECARITE (volet social)

- Part des bénéficiaires de la CMU-C par sexe



Liste des IRIS de la commune : Montluçon

<i>Code de l'Iris</i>	<i>Libellé de l'Iris</i>	<i>A : Iris d'activité H : Iris d'habitation</i>	<i>Population en 1999</i>	<i>Population en 2010</i>
031850101	Cite Bretonnie-Chatelet-Favieres-Conches	H	3565	3123
031850102	Dienat-Forges	H	2436	2622
031850103	Chantoiseau-Faucheroux	H	1930	1802
031850104	Fours à Chaux	H	1804	1687
031850105	Montcourtais	H	1956	1820
031850106	Ville Gozet	H	3425	3440
031850107	Zone Industrielle Blanzat	A	1323	1128
031850108	Montgacher-Cordeliers	H	2900	2385
031850109	Chatelard-La Verne-Nerdre	D	523	403
031850110	Rimard-Marignon	H	3306	3136
031850111	Saint-Jean	H	2286	1994
031850112	Les Iles-Bufferon	H	1960	1856
031850113	Fontbouillant	H	4112	3341
031850114	La Caserne-Les Guineberts	H	2379	2614
031850115	Bien Assis	H	3226	2984
031850116	Marais-Villars	H	1941	1904
031850117	Viviani-Dunlop	H	2278	2164

Nombre de quartiers prioritaires présents sur la commune : 3 quartiers prioritaires

numéro quartier prioritaire	nom du quartier prioritaire
Z0029	RIVE GAUCHE
Z0030	FONTBOUILLANT
Z0031	BIEN-ASSIS



Intersection des quartiers prioritaires et des Iris
Au moins 5% du quartier prioritaire est en intersection avec cette liste d'IRIS

Nom du Quartier Prioritaire	Numéro Quartier Prioritaire	Numéro de l'IRIS	Libellé de l'IRIS	Part de la surface du quartier prioritaire dans l'IRIS
RIVE GAUCHE	Z0029	031850105	Montcourtais	7.0%
	Z0029	031850106	Ville Gozet	38.9%
	Z0029	031850107	Zone Industrielle Blanzat	50.0%
FONTBOUILLANT	Z0030	031850113	Fontbouillant	92.2%
BIEN-ASSIS	Z0031	031850115	Bien Assis	72.5%

Lecture : 7.0% du Quartier Prioritaire Z0029 est contenu dans l'IRIS 031850105 Montcourtais .

Lecture : ATTENTION : ETRE VIGILANT SUR LES CAS DES QUARTIERS PRIORITAIRES A CHEVAL SUR PLUSIEURS COMMUNES. Dans ce cas vous devez consulter l'ensemble des documents communaux

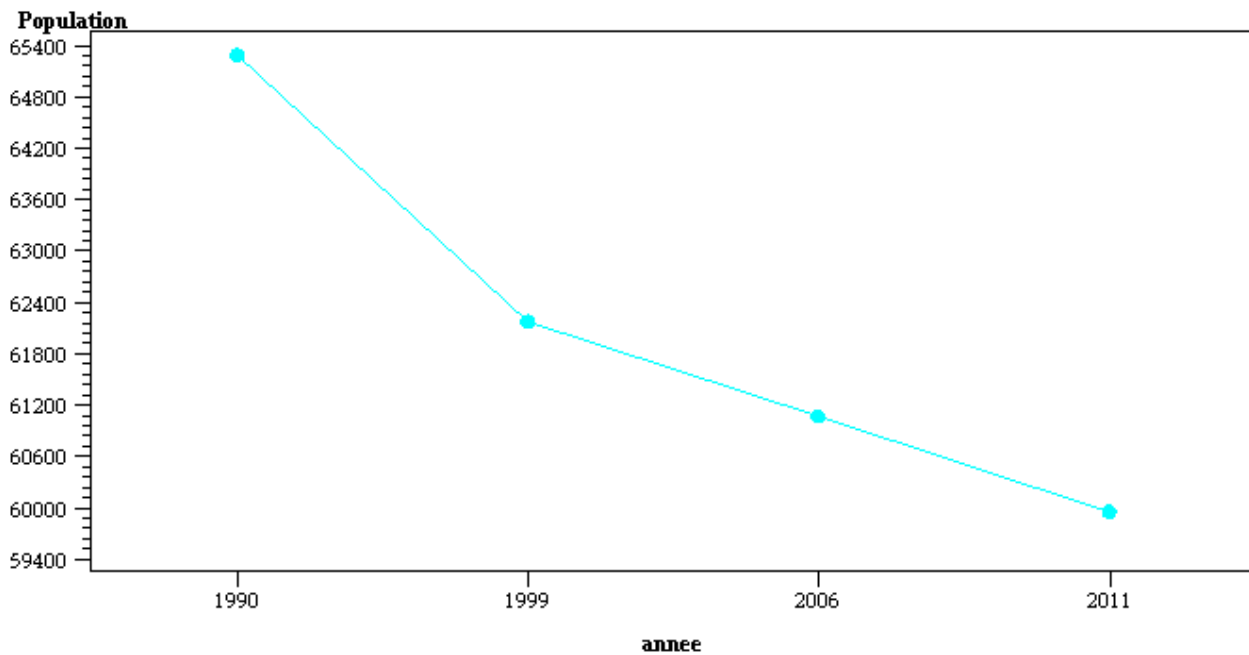
Lecture : Si moins de 5% du quartier est concerné par l'IRIS, ce dernier n'est pas indiqué dans cette liste.



Evolution 1990-2011 de la population de l'EPCI

Nom de l'EPCI : CA Montluçonnaise

Nombre de communes de l'EPCI : 10



En 1990, l'EPCI comptait 65276 habitants. En 2011, l'EPCI compte 59944 habitants



THEMATIQUE POPULATION

- Nombre d'habitants par sexe
- Population par tranche d'âge et par sexe
- Part des familles monoparentales *
- Ménages composés d'une seule personne par sexe



Nombre d'habitants

	#	Femme	Homme	Total
Cite Bretonnie-Chatelet-Favieres-Conches		1665	1458	3123
Dienat-Forges		1391	1230	2622
Chantoiseau-Faucheroux		1004	798	1802
Fours à Chaux		879	808	1687
Montcourtais	Z0029	995	825	1820
Ville Gozet	Z0029	1881	1559	3440
Zone Industrielle Blanzat	Z0029	517	611	1128
Montgacher-Cordeliers		1309	1076	2385
Chatelard-La Verne-Nerdre		198	205	403
Rimard-Marignon		1695	1441	3136
Saint-Jean		1091	903	1994
Les Iles-Bufferon		1002	853	1856
Fontbouillant	Z0030	1737	1604	3341
La Caserne-Les Guineberts		1268	1346	2614
Bien Assis	Z0031	1672	1312	2984
Marais-Villars		1095	809	1904
Viviani-Dunlop		1162	1002	2164
Commune de Montluçon		20563	17839	38402
EPCI : CA Montluçonnaise		31781	28280	60061

: Cette colonne indique si le quartier prioritaire est en intersection (à au moins 5 %) avec l'IRIS.

Les chiffres de population correspondent à l'ensemble des personnes dont la résidence habituelle se situe sur le territoire concerné : population des résidences principales (ou population des ménages), personnes vivant en communauté, population des habitations mobiles, sans-abris et marinières rattachés au territoire.



Population par tranche d'âge et par sexe

	#	0 à 14 ans		15 à 29 ans		30 à 44 ans		45 à 59 ans		60 à 74 ans		75 ans ou plus	
		F	H	F	H	F	H	F	H	F	H	F	H
Cite Bretonnie-Chatelet-Favieres-Conches		183	217	367	370	272	264	295	288	208	174	340	144
Dienat-Forges		142	156	302	369	220	252	244	166	201	152	282	136
Chantoiseau-Faucheroux		118	132	150	166	141	158	219	158	200	122	175	63
Fours à Chaux		97	143	137	150	160	155	147	187	188	108	151	65
Montcourtais	Z0029	157	165	169	139	130	140	180	171	169	136	190	76
Ville Gozet	Z0029	252	217	345	432	293	333	336	250	283	199	371	128
Zone Industrielle Blanzat	Z0029	81	77	69	171	92	128	103	109	117	103	55	23
Montgacher-Cordeliers		173	150	253	222	193	220	230	203	262	187	197	95
Chatelard-La Verne-Nerdre		19	6	22	33	16	27	74	63	37	51	30	25
Rimard-Marignon		183	191	201	230	276	258	383	332	380	253	272	177
Saint-Jean		133	154	113	104	183	146	257	210	230	162	176	127
Les Iles-Bufferon		108	107	101	121	137	140	221	162	229	198	208	126
Fontbouillant	Z0030	239	213	359	546	286	273	312	269	226	159	316	144
La Caserne-Les Guineberts		124	169	256	465	189	188	237	221	227	165	236	139
Bien Assis	Z0031	308	336	261	223	289	182	301	188	283	212	231	171
Marais-Villars		115	86	98	110	113	117	187	155	201	178	382	164
Viviani-Dunlop		192	147	158	158	179	208	236	175	200	205	198	109
Commune de Montluçon		2623	2664	3361	4007	3166	3190	3961	3306	3641	2763	3809	1908
EPCI : CA Montluçonnaise		4325	4366	4660	5390	5244	5142	6551	5755	5891	4813	5110	2813

: Cette colonne indique si le quartier prioritaire est en intersection (à au moins 5 %) avec l'IRIS.

Les chiffres de population correspondent à l'ensemble des personnes dont la résidence habituelle se situe sur le territoire concerné : population des résidences principales (ou population des ménages), personnes vivant en communauté, population des habitations mobiles, sans-abris et marinières rattachés au territoire.



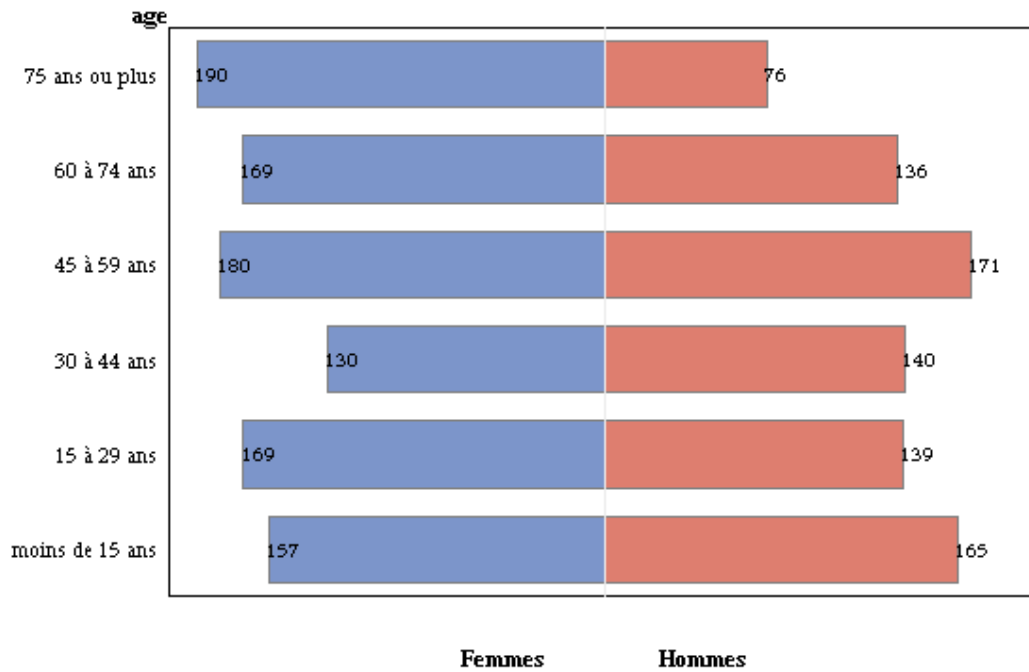
POPULATION DES IRIS DES QUARTIERS PRIORITAIRES DE LA COMMUNE*

*Ces graphiques viennent en complément des tableaux sur la population par tranche d'âge

Pour chacun des quartiers prioritaires, un graphique permet de visualiser la répartition par tranche d'âge de la population de l'IRIS

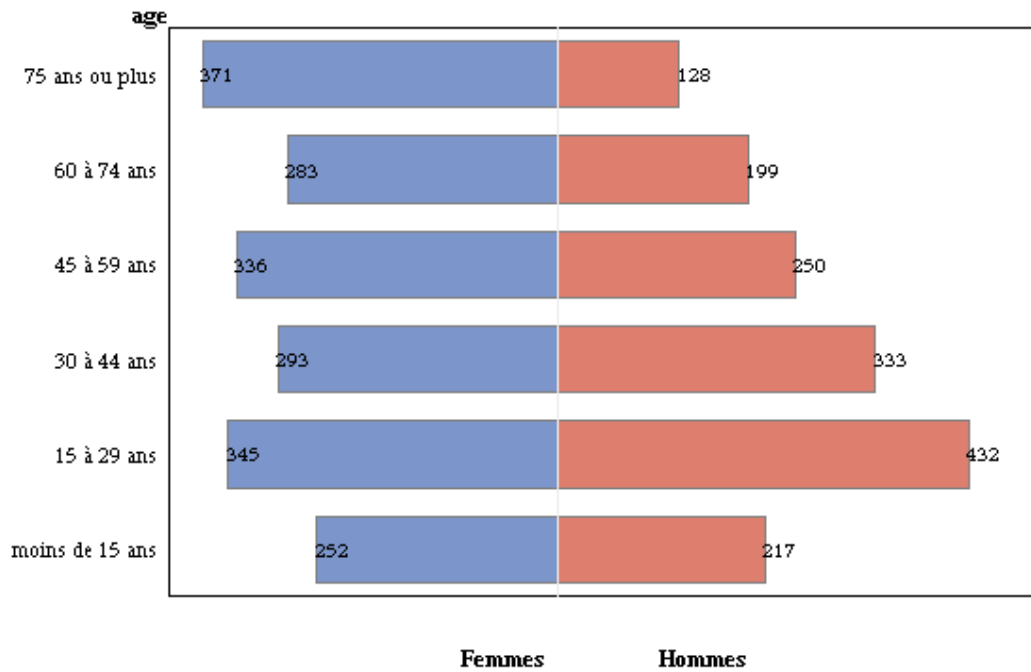
Quartier prioritaire Z0029

IRIS numéro : 031850105
Montcourtais



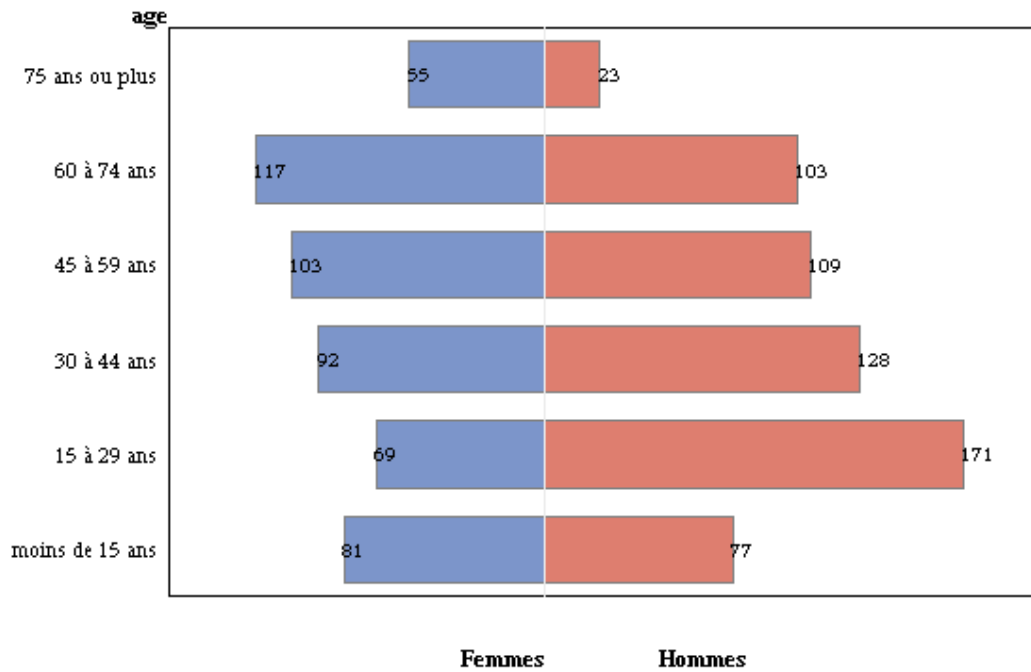
Quartier prioritaire Z0029

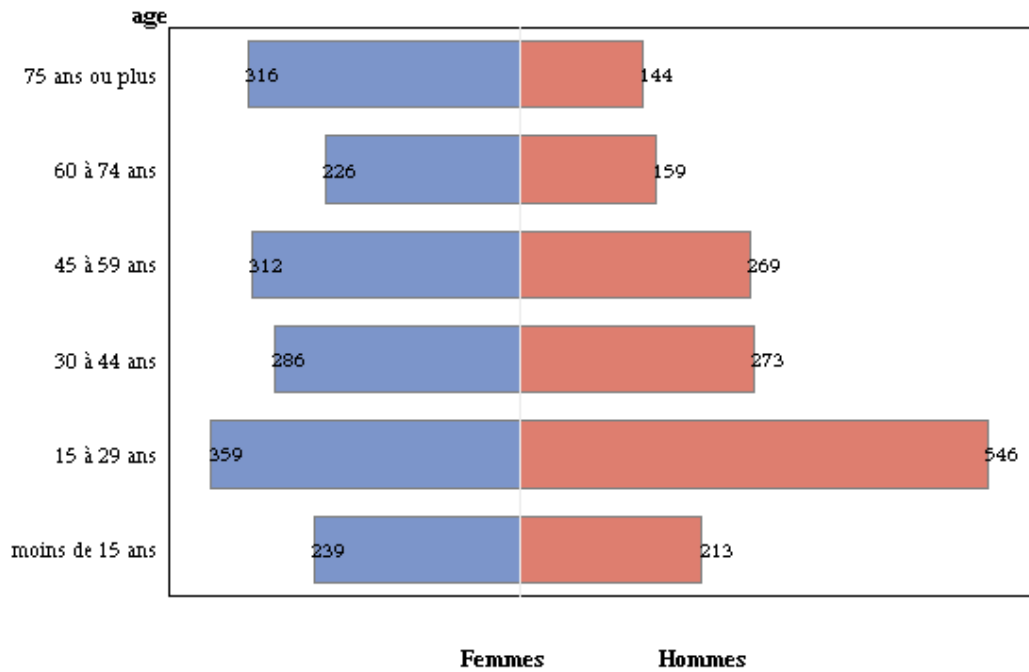
IRIS numéro : 031850106
Ville Gozet



Quartier prioritaire Z0029

IRIS numéro : 031850107
Zone Industrielle Blanzat

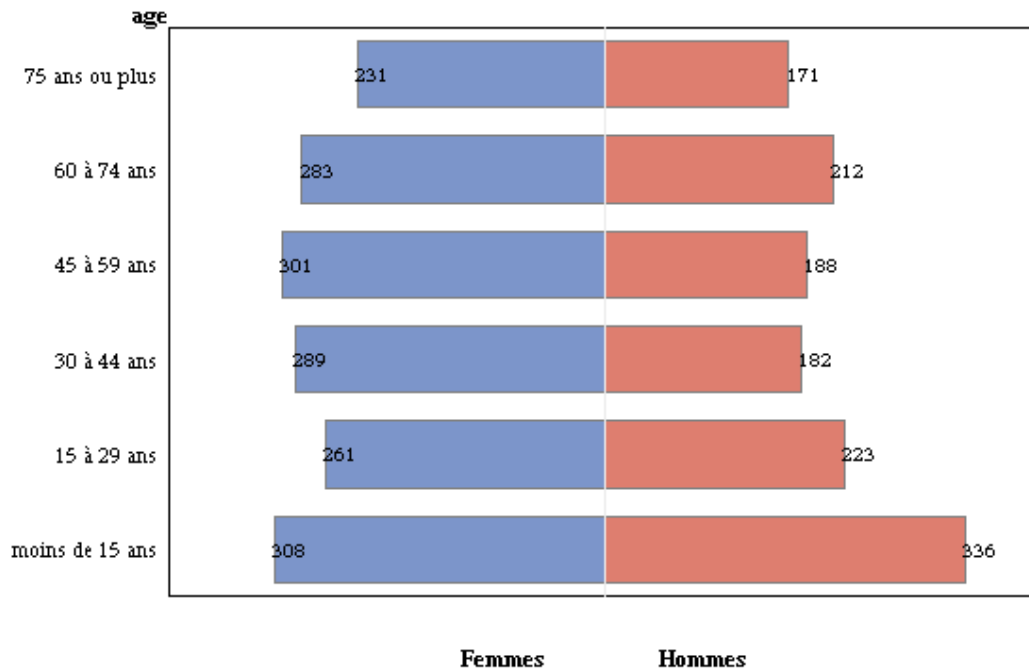


Quartier prioritaire Z0030**IRIS numéro : 031850113****Fontbouillant**

Quartier prioritaire Z0031

IRIS numéro : 031850115

Bien Assis





Part des familles monoparentales parmi l'ensemble des familles*

	#	Part des familles monoparentales (en %)
Cite Bretonnie-Chatelet-Favieres-Conches		17.1
Dienat-Forges		20.6
Chantoiseau-Faucheroux		17.6
Fours à Chaux		16.4
Montcourtais	Z0029	16.5
Ville Gozet	Z0029	21.6
Zone Industrielle Blanzat	Z0029	19.2
Montgacher-Cordeliers		15.2
Chatelard-La Verne-Nerdre		12.6
Rimard-Marignon		12.1
Saint-Jean		12.0
Les Iles-Bufferon		5.9
Fontbouillant	Z0030	29.7
La Caserne-Les Guineberts		19.4
Bien Assis	Z0031	28.9
Marais-Villars		15.0
Viviani-Dunlop		21.1
Commune de Montluçon		18.4
EPCI : CA Montluçonnaise		14.7

: Cette colonne indique si le quartier prioritaire est en intersection (à au moins 5 %) avec l'IRIS.

* Cet indicateur rapporte l'effectif de familles monoparentales à l'ensemble des familles

Lecture : En 2010, la commune de Montluçon compte 18.3% de familles monoparentales



Ménages composés d'une personne seule*

	#	Part des ménages composés d'une personne seule (en %)	Nombre de ménages	Nombre de ménages d'une personne seule	Nombre de ménages composés de femmes seules	Nombre de ménages composés d'hommes seuls
Cite Bretonnie-Chatelet-Favieres-Conches		61.7	1793	1106	641	465
Dienat-Forges		62.9	1553	976	566	411
Chantoiseau-Faucheroux		53.1	997	529	336	193
Fours à Chaux		50.7	911	461	263	199
Montcourtais	Z0029	45.1	889	401	277	124
Ville Gozet	Z0029	56.5	1945	1098	679	419
Zone Industrielle Blanzat	Z0029	38.3	449	172	112	61
Montgacher-Cordeliers		54.0	1372	741	463	278
Chatelard-La Verne-Nerdre		17.5	180	32	12	20
Rimard-Marignon		42.4	1625	689	449	240
Saint-Jean		32.8	952	312	226	86
Les Iles-Bufferon		43.1	965	415	288	128
Fontbouillant	Z0030	54.0	1680	907	520	387
La Caserne-Les Guineberts		43.5	1172	510	317	193
Bien Assis	Z0031	39.4	1437	566	389	177
Marais-Villars		45.8	870	398	247	151
Viviani-Dunlop		51.9	1171	607	337	270
Commune de Montluçon		49.7	19962	9922	6120	3801
EPCI : CA Montluçonnaise		42.6	29457	12558	7753	4805

: Cette colonne indique si le quartier prioritaire est en intersection (à au moins 5 %) avec l'IRIS.

* Un ménage est constitué de l'ensemble des personnes qui partagent la même résidence principale, c'est à dire qui résident de façon habituelle et à titre principal dans un même logement, sans que ces personnes soient nécessairement unies par des liens de parenté. Un ménage peut être constitué d'une seule personne

Lecture : En 2010, 49.7% des ménages de la commune de Montluçon sont composés d'une seule personne



THEMATIQUE ACTIVITE

- Taux d'activité par sexe
- Taux d'activité des 15-24 ans par sexe
- Taux d'activité des 25-54 ans par sexe
- Taux d'activité des 55-64 ans par sexe
- Taux de chômage (au sens du recensement) par sexe
- Indice de chômage A, B, C par sexe
- Nombre d'actifs occupés par sexe
- Part des salariés occupant un emploi à temps partiel par sexe
- Part des salariés occupant un emploi à temps partiel par sexe
- Part des salariés étrangers par sexe



Taux d'activité des 15-64 ans par sexe

		Nombre d'actives femmes (15-64ans)	Taux Femmes (en %)	Nombre d'actifs hommes (15-64ans)	Taux Hommes (en %)
	#				
Cite Bretonnie-Chatelet-Favieres-Conches		674	67.6	746	74.8
Dienat-Forges		585	70.1	583	66.9
Chantoiseau-Faucheroux		361	60.4	403	77.9
Fours à Chaux		343	65.5	405	76.4
Montcourtais	Z0029	323	57.3	379	75.8
Ville Gozet	Z0029	642	57.7	784	70.5
Zone Industrielle Blanzat	Z0029	190	59.3	242	54.6
Montgacher-Cordeliers		528	69.1	551	76.8
Chatelard-La Verne-Nerdre		92	77.8	105	74.1
Rimard-Marignon		681	68.6	666	71.7
Saint-Jean		452	71.0	392	72.7
Les Iles-Bufferon		338	64.4	331	66.6
Fontbouillant	Z0030	607	59.0	651	56.5
La Caserne-Les Guineberts		511	68.9	760	81.2
Bien Assis	Z0031	580	61.4	481	70.3
Marais-Villars		306	64.6	328	69.6
Viviani-Dunlop		433	68.6	468	71.1
Commune de Montluçon		7647	64.8	8276	70.7
EPCI : CA Montluçonnaise		12244	65.4	13040	71.1

: Cette colonne indique si l'IRIS est en intersection (à au moins 5%) avec le quartier prioritaire.

Lecture : En 2010, 64.8% des femmes de 15 à 64 ans de la commune de Montluçon sont présentes sur le marché du travail (soit parce qu'elles ont un emploi soit parce qu'elles en recherchent un.)

Lecture : En 2010, 70.7% des hommes de 15 à 64 ans de la commune de Montluçon sont présents sur le marché du travail (soit parce qu'ils ont un emploi soit parce qu'ils en recherchent un.)



Taux d'activité des 15-24 ans par sexe

	#	Nombre d'actives femmes (15-24ans)	Taux Femmes (en %)	Nombre d'actifs hommes (15-24ans)	Taux Hommes (en %)
Cite Bretonnie-Chatelet-Favieres-Conches		114	45.2	125	55.7
Dienat-Forges		94	48.8	126	44.4
Chantoiseau-Faucheroux		41	41.9	52	62.2
Fours à Chaux		55	55.3	57	60.8
Montcourtais	Z0029	71	52.4	67	70.7
Ville Gozet	Z0029	176	62.9	178	58.3
Zone Industrielle Blanzat	Z0029	17	43.0	25	23.4
Montgacher-Cordeliers		81	51.3	98	63.5
Chatelard-La Verne-Nerdre		6	28.0	6	36.0
Rimard-Marignon		49	35.7	71	43.1
Saint-Jean		28	31.8	35	42.2
Les Iles-Bufferon		29	32.9	39	39.9
Fontbouillant	Z0030	90	33.4	119	25.8
La Caserne-Les Guineberts		95	50.9	180	71.6
Bien Assis	Z0031	84	59.5	96	62.2
Marais-Villars		28	44.2	31	55.6
Viviani-Dunlop		65	58.7	71	69.8
Commune de Montluçon		1122	47.5	1376	50.4
EPCI : CA Montluçonnaise		1470	45.2	1849	49.7

: Cette colonne indique si le quartier prioritaire est en intersection (à au moins 5 %) avec l'IRIS.

Lecture : En 2010, 47.5% des femmes de 15 à 24 ans de la commune de Montluçon sont présentes sur le marché du travail (soit parce qu'elles ont un emploi soit parce qu'elles en recherchent un.)

Lecture : En 2010, 50.4% des hommes de 15 à 24 ans de la commune de Montluçon sont présents sur le marché du travail (soit parce qu'ils ont un emploi soit parce qu'ils en recherchent un.)



Taux d'activité des 25-54 ans par sexe

	#	Nombre d'actives femmes (25-54ans)	Taux Femmes (en %)	Nombre d'actifs hommes (25-54ans)	Taux Hommes (en %)
Cite Bretonnie-Chatelet-Favieres-Conches		493	85.8	538	87.2
Dienat-Forges		411	87.4	397	91.7
Chantoiseau-Faucheroux		287	80.0	321	89.5
Fours à Chaux		245	82.9	303	90.7
Montcourtais	Z0029	211	71.5	283	90.6
Ville Gozet	Z0029	399	68.0	543	85.1
Zone Industrielle Blanzat	Z0029	143	74.0	190	73.3
Montgacher-Cordeliers		370	90.4	400	94.7
Chatelard-La Verne-Nerdre		64	95.5	74	91.3
Rimard-Marignon		527	89.2	499	96.5
Saint-Jean		330	88.4	293	96.9
Les Iles-Bufferon		257	88.8	249	89.0
Fontbouillant	Z0030	480	79.4	484	91.8
La Caserne-Les Guineberts		353	83.9	535	96.0
Bien Assis	Z0031	422	73.1	335	93.7
Marais-Villars		230	84.9	246	91.2
Viviani-Dunlop		310	85.1	353	92.1
Commune de Montluçon		5531	82.1	6041	90.9
EPCI : CA Montluçonnaise		9126	83.9	9730	92.2

: Cette colonne indique si le quartier prioritaire est en intersection (à au moins 5 %) avec l'IRIS.

Lecture : En 2010, 82.1% des femmes de 25 à 54 ans de la commune de Montluçon sont présentes sur le marché du travail (soit parce qu'elles ont un emploi soit parce qu'elles en recherchent un.)

Lecture : En 2010, 90.9% des hommes de 25 à 54 ans de la commune de Montluçon sont présents sur le marché du travail (soit parce qu'ils ont un emploi soit parce qu'ils en recherchent un.)



Taux d'activité des 55-64 ans par sexe

	#	Nombre d'actives femmes (55-64ans)	Taux Femmes (en %)	Nombre d'actifs hommes (55-64ans)	Taux Hommes (en %)
Cite Bretonnie-Chatelet-Favieres-Conches		67	39.3	83	53.1
Dienat-Forges		81	46.7	60	39.1
Chantoiseau-Faucheroux		33	23.2	29	39.4
Fours à Chaux		43	33.4	45	44.0
Montcourtais	Z0029	42	31.1	29	31.4
Ville Gozet	Z0029	67	27.4	64	37.3
Zone Industrielle Blanzat	Z0029	31	34.6	27	35.3
Montgacher-Cordeliers		78	39.3	53	37.8
Chatelard-La Verne-Nerdre		22	74.8	26	57.3
Rimard-Marignon		104	39.6	96	38.9
Saint-Jean		93	53.6	65	41.8
Les Iles-Bufferon		52	35.3	44	36.3
Fontbouillant	Z0030	38	24.1	49	29.6
La Caserne-Les Guineberts		63	46.9	44	34.6
Bien Assis	Z0031	74	32.9	51	29.3
Marais-Villars		49	34.6	51	34.9
Viviani-Dunlop		58	37.1	44	25.3
Commune de Montluçon		995	36.7	859	37.0
EPCI : CA Montluçonnaise		1648	35.8	1461	35.9

: Cette colonne indique si le quartier prioritaire est en intersection (à au moins 5 %) avec l'IRIS.

Lecture : En 2010, 36.7% des femmes de 55 à 64 ans de la commune de Montluçon sont présentes sur le marché du travail (soit parce qu'elles ont un emploi soit parce qu'elles en recherchent un.)

Lecture : En 2010, 37.0% des hommes de 55 à 64 ans de la commune de Montluçon sont présents sur le marché du travail (soit parce qu'ils ont un emploi soit parce qu'ils en recherchent un.)



Taux de chômage (au sens du recensement) par sexe

		Nombre de chômeurs femmes (15-64ans)	Taux Femmes (en %)	Nombre de chômeurs hommes (15-64ans)	Taux Hommes (en %)
	#				
Cite Bretonnie-Chatelet-Favieres-Conches		105	15.5	119	16.0
Dienat-Forges		90	15.3	92	15.8
Chantoiseau-Faucheroux		37	10.3	79	19.6
Fours à Chaux		79	23.1	80	19.9
Montcourtais	Z0029	84	25.8	104	27.4
Ville Gozet	Z0029	168	26.2	159	20.3
Zone Industrielle Blanzat	Z0029	42	22.3	30	12.4
Montgacher-Cordeliers		82	15.5	68	12.3
Chatelard-La Verne-Nerdre		6	6.5	15	14.6
Rimard-Marignon		47	6.9	99	14.8
Saint-Jean		47	10.5	28	7.2
Les Iles-Bufferon		58	17.1	43	13.1
Fontbouillant	Z0030	134	22.1	145	22.3
La Caserne-Les Guineberts		72	14.0	71	9.3
Bien Assis	Z0031	170	29.3	102	21.1
Marais-Villars		52	17.1	46	14.1
Viviani-Dunlop		101	23.3	94	20.2
Commune de Montluçon		1373	18.0	1375	16.6
EPCI : CA Montluçonnaise		1807	14.8	1748	13.4

: Cette colonne indique si le quartier prioritaire est en intersection (à au moins 5 %) avec l'IRIS.

Lecture : En 2010, 18.0% des femmes de 15 à 64 ans de la commune de Montluçon présentes sur le marché du travail sont à la recherche d'un emploi (au sens du recensement)

Lecture : En 2010, 16.6% des hommes de 15 à 64 ans de la commune de Montluçon présents sur le marché du travail sont à la recherche d'un emploi (au sens du recensement)



Indice de chômage (catégories A,B,C) par sexe

		Nombre de demandeuses d'emploi femmes (A,B,C)	Indice Femmes (en %)	Nombre de demandeurs d'emploi hommes (A,B,C)	Indice Hommes (en %)
Cite Bretonnie-Chatelet-Favieres-Conches		141	20.9	159	21.3
Dienat-Forges		132	22.6	133	22.8
Chantoiseau-Faucheroux		85	23.6	88	21.8
Fours à Chaux		77	22.5	77	19.0
Montcourtais	Z0029	88	27.2	112	29.5
Ville Gozet	Z0029	181	28.2	219	27.9
Zone Industrielle Blanzat	Z0029
Montgacher-Cordeliers		114	21.6	90	16.3
Chatelard-La Verne-Nerdre		11	12.0	16	15.2
Rimard-Marignon		123	18.1	118	17.7
Saint-Jean		60	13.3	45	11.5
Les Iles-Bufferon		81	24.0	63	19.0
Fontbouillant	Z0030	147	24.2	190	29.2
La Caserne-Les Guineberts		93	18.2	90	11.8
Bien Assis	Z0031	146	25.2	157	32.6
Marais-Villars		75	24.5	74	22.6
Viviani-Dunlop		112	25.9	129	27.6
Commune de Montluçon		1725	22.6	1815	21.9
EPCI : CA Montluçonnaise	

: Cette colonne indique si le quartier prioritaire est en intersection (à au moins 5 %) avec l'IRIS.

Lecture : En 2010, 22.6% des femmes de 15 à 64 ans de la commune de Montluçon présentes sur le marché du travail sont demandeuses d'emploi catégories A, B ou C (pôle emploi)

Lecture : En 2010, 21.9% des hommes de 15 à 64 ans de la commune de Montluçon présents sur le marché du travail sont demandeurs d'emploi catégories A, B ou C (pôle emploi)



Taux d'emploi des 15 à 64 ans (au sens du recensement) par sexe

		Nombre de femmes en emploi (15-64ans)	Taux Femmes (en %)	Nombre d'hommes en emploi (15-64ans)	Taux Hommes (en %)
Cite Bretonnie-Chatelet-Favieres-Conches		570	57.1	627	62.8
Dienat-Forges		495	59.3	491	56.4
Chantoiseau-Faucheroux		324	54.2	324	62.6
Fours à Chaux		264	50.4	324	61.2
Montcourtais	Z0029	240	42.5	275	55.1
Ville Gozet	Z0029	474	42.6	625	56.2
Zone Industrielle Blanzat	Z0029	148	46.1	212	47.8
Montgacher-Cordeliers		446	58.4	483	67.3
Chatelard-La Verne-Nerdre		86	72.7	90	63.3
Rimard-Marignon		634	63.9	568	61.1
Saint-Jean		404	63.5	364	67.5
Les Iles-Bufferon		280	53.3	288	57.8
Fontbouillant	Z0030	473	46.0	506	43.9
La Caserne-Les Guineberts		439	59.2	689	73.6
Bien Assis	Z0031	410	43.5	380	55.4
Marais-Villars		254	53.5	282	59.8
Viviani-Dunlop		332	52.6	373	56.7
Commune de Montluçon		6274	53.1	6901	59.0
EPCI : CA Montluçonnaise		10437	55.7	11292	61.6

: Cette colonne indique si le quartier prioritaire est en intersection (à au moins 5 %) avec l'IRIS.

Lecture : En 2010, 53.1% des femmes de 15 à 64 ans vivant dans la commune de Montluçon sont en emploi (au sens du recensement)

Lecture : En 2010, 59.0% des hommes de 15 à 64 ans vivant dans la commune de Montluçon sont en emploi (au sens du recensement)



Taux d'emploi des 15 à 24 ans (au sens du recensement) par sexe

		Nombre de femmes en emploi (15-24ans)	Taux Femmes (en %)	Nombre d'hommes en emploi (15-24ans)	Taux Hommes (en %)
Cite Bretonnie-Chatelet-Favieres-Conches		91	36.1	97	43.1
Dienat-Forges		70	36.6	96	33.8
Chantoiseau-Faucheroux		32	32.3	28	33.4
Fours à Chaux		29	29.5	36	38.5
Montcourtais	Z0029	35	26.0	39	41.8
Ville Gozet	Z0029	110	39.2	111	36.5
Zone Industrielle Blanzat	Z0029	7	19.2	23	21.5
Montgacher-Cordeliers		60	38.1	64	41.8
Chatelard-La Verne-Nerdre		6	28.0	0	0.0
Rimard-Marignon		36	26.3	52	31.4
Saint-Jean		22	24.9	28	34.4
Les Iles-Bufferon		14	15.7	26	26.7
Fontbouillant	Z0030	59	22.0	85	18.4
La Caserne-Les Guineberts		65	35.2	159	63.2
Bien Assis	Z0031	36	25.8	71	46.1
Marais-Villars		19	29.4	21	37.4
Viviani-Dunlop		36	32.5	60	58.3
Commune de Montluçon		729	30.9	996	36.5
EPCI : CA Montluçonnaise		999	30.7	1371	36.9

: Cette colonne indique si le quartier prioritaire est en intersection (à au moins 5 %) avec l'IRIS.

Lecture : En 2010, 30.9% des femmes de 15 à 24 ans vivant dans la commune de Montluçon sont en emploi (au sens du recensement)

Lecture : En 2010, 36.5% des hommes de 15 à 24 ans vivant dans la commune de Montluçon sont en emploi (au sens du recensement)



Taux d'emploi des 25 à 54 ans (au sens du recensement) par sexe

		Nombre de femmes en emploi (25-54ans)	Taux Femmes (en %)	Nombre d'hommes en emploi (25-54ans)	Taux Hommes (en %)
Cite Bretonnie-Chatelet-Favieres-Conches		415	72.3	447	72.4
Dienat-Forges		353	75.1	341	78.6
Chantoiseau-Faucheroux		259	72.3	271	75.5
Fours à Chaux		192	64.8	249	74.6
Montcourtais	Z0029	169	57.4	213	68.2
Ville Gozet	Z0029	304	51.9	457	71.6
Zone Industrielle Blanzat	Z0029	118	61.5	168	64.9
Montgacher-Cordeliers		322	78.7	367	87.0
Chatelard-La Verne-Nerdre		61	91.1	64	79.7
Rimard-Marignon		503	85.0	432	83.5
Saint-Jean		292	78.1	280	92.8
Les Iles-Bufferon		224	77.4	221	79.2
Fontbouillant	Z0030	376	62.3	382	72.5
La Caserne-Les Guineberts		317	75.2	492	88.2
Bien Assis	Z0031	308	53.4	268	75.1
Marais-Villars		193	71.2	214	79.5
Viviani-Dunlop		247	67.8	280	73.0
Commune de Montluçon		4654	69.0	5146	77.4
EPCI : CA Montluçonnaise		7935	73.0	8609	81.6

: Cette colonne indique si le quartier prioritaire est en intersection (à au moins 5 %) avec l'IRIS.

Lecture : En 2010, 69.0% des femmes de 25 à 54 ans vivant dans la commune de Montluçon sont en emploi (au sens du recensement)

Lecture : En 2010, 77.4% des hommes de 25 à 54 ans vivant dans la commune de Montluçon sont en emploi (au sens du recensement)



Taux d'emploi des 55 à 64 ans (au sens du recensement) par sexe

		Nombre de femmes en emploi (55-64ans)	Taux Femmes (en %)	Nombre d'hommes en emploi (55-64ans)	Taux Hommes (en %)
Cite Bretonnie-Chatelet-Favieres-Conches		63	36.9	83	53.1
Dienat-Forges		72	41.8	55	35.4
Chantoiseau-Faucheroux		33	23.2	25	33.7
Fours à Chaux		43	33.4	39	38.4
Montcourtais	Z0029	36	26.5	23	24.5
Ville Gozet	Z0029	60	24.5	57	33.6
Zone Industrielle Blanzat	Z0029	22	24.5	20	27.1
Montgacher-Cordeliers		64	32.5	51	36.5
Chatelard-La Verne-Nerdre		19	64.4	26	57.3
Rimard-Marignon		95	36.1	84	34.1
Saint-Jean		90	51.9	55	35.7
Les Iles-Bufferon		42	28.6	41	33.5
Fontbouillant	Z0030	38	24.1	39	23.8
La Caserne-Les Guineberts		57	42.4	38	30.0
Bien Assis	Z0031	66	29.0	41	23.4
Marais-Villars		43	30.4	47	32.1
Viviani-Dunlop		49	31.4	34	19.7
Commune de Montluçon		891	32.9	759	32.7
EPCI : CA Montluçonnaise		1503	32.7	1312	32.2

: Cette colonne indique si le quartier prioritaire est en intersection (à au moins 5 %) avec l'IRIS.

Lecture : En 2010, 32.9% des femmes de 55 à 64 ans vivant dans la commune de Montluçon sont en emploi (au sens du recensement)

Lecture : En 2010, 32.7% des hommes de 55 à 64 ans vivant dans la commune de Montluçon sont en emploi (au sens du recensement)



Part des salariés occupant un emploi à temps partiel par sexe

		Nombre de femmes salariées à temps partiel	Part Femmes (en %)	Nombre d'hommes salariés à temps partiel	Part Hommes (en %)
Cite Bretonnie-Chatelet-Favieres-Conches		122	24.5	79	16.2
Dienat-Forges		129	26.9	45	10.2
Chantoiseau-Faucheroux		101	32.2	23	7.8
Fours à Chaux		63	26.4	15	4.9
Montcourtais	Z0029	109	46.3	21	8.0
Ville Gozet	Z0029	168	37.8	55	9.8
Zone Industrielle Blanzat	Z0029	60	41.7	11	6.2
Montgacher-Cordeliers		105	24.9	31	7.0
Chatelard-La Verne-Nerdre		32	40.4	3	4.3
Rimard-Marignon		161	27.7	28	5.6
Saint-Jean		77	21.9	10	3.1
Les Iles-Bufferon		76	31.0	14	5.4
Fontbouillant	Z0030	166	36.1	49	10.2
La Caserne-Les Guineberts		120	29.0	18	2.9
Bien Assis	Z0031	151	37.9	19	5.4
Marais-Villars		55	22.7	6	2.4
Viviani-Dunlop		111	34.2	16	4.5
Commune de Montluçon		1805	30.8	444	7.2
EPCI : CA Montluçonnaise		2952	30.3	608	6.1

: Cette colonne indique si le quartier prioritaire est en intersection (à au moins 5 %) avec l'IRIS.

Lecture : En 2010, 30.8% des femmes salariées vivant dans la commune de Montluçon sont en emploi à temps partiel

Lecture : En 2010, 7.2% des hommes salariés vivant dans la commune de Montluçon sont en emploi à temps partiel



Part des salariés étrangers par sexe

		Nombre de femmes salariées étrangères	Part Femmes (en %)	Nombre d'hommes salariés étrangers	Part Hommes (en %)
Cite Bretonnie-Chatelet-Favieres-Conches		58	8.1	85	11.8
Dienat-Forges		56	11.5	52	10.8
Chantoiseau-Faucheroux		40	11.7	40	10.6
Fours à Chaux		32	10.7	38	10.3
Montcourtais	Z0029	31	12.0	61	16.4
Ville Gozet	Z0029	75	12.6	108	15.4
Zone Industrielle Blanzat	Z0029
Montgacher-Cordeliers		53	11.3	51	9.5
Chatelard-La Verne-Nerdre		12	15.2	8	8.4
Rimard-Marignon		67	12.3	52	8.6
Saint-Jean		42	11.6	32	8.1
Les Iles-Bufferon		35	11.8	30	9.0
Fontbouillant	Z0030	55	11.5	90	15.7
La Caserne-Les Guineberts		34	10.2	37	9.3
Bien Assis	Z0031	59	14.0	83	17.3
Marais-Villars		22	9.3	36	12.5
Viviani-Dunlop		49	14.1	49	11.7
Commune de Montluçon		753	11.6	894	12.0
EPCI : CA Montluçonnaise	

: Cette colonne indique si le quartier prioritaire est en intersection (à au moins 5 %) avec l'IRIS.

Lecture : En 2010, 11.6% des femmes salariées vivant dans la commune de Montluçon sont étrangers

Lecture : En 2010, 12.0% des hommes salariés vivant dans la commune de Montluçon sont étrangers



MARCHE DU TRAVAIL DES IRIS DES QUARTIERS PRIORITAIRES DE LA COMMUNE*

*Ces graphiques viennent en complément des tableaux sur la situation des habitants vis à vis de l'emploi.

Pour chacun des quartiers prioritaires, un graphique permet de visualiser le taux d'activité et le taux de chômage des IRIS.



Quartier prioritaire Z0029

Ce quartier est en intersection (à au moins 5%) avec 3 IRIS de la commune.

IRIS numéro : 031850105

Montcourtais

TAUX D'ACTIVITE (personnes âgées de 15 à 64 ans)

La population active regroupe les actifs ayant un emploi et les chômeurs. Ne font pas partie de la population active les personnes qui, bien que s'étant déclarées au chômage, précisent qu'elles ne recherchent pas d'emploi. Remarque(s): Depuis 2004, le recensement permet de mieux prendre en compte les actifs ayant un emploi, même occasionnel ou de courte durée, et qui sont par ailleurs étudiants, retraités ou chômeurs. Une part de l'évolution, depuis 1999, de la population active ayant un emploi peut être liée à ce changement. En outre, les militaires du contingent, tant que ce statut existait, constituaient, par convention, une catégorie à part de la population active.

Le taux d'activité est un indicateur à étudier plus précisément en fonction du contexte local. Lorsqu'il est faible, cela signifie qu'une partie de la population n'est pas présente sur le marché du travail (ces personnes n'ont pas d'emploi et n'en recherchent pas). Il faut donc interpréter cet indicateur avec prudence et le croiser avec la connaissance locale du terrain. Le taux d'activité peut refléter 2 types de situations différentes. Ce retrait du marché du travail peut être volontaire (par exemple : une personne en étude, au foyer de manière volontaire ou une personne à la retraite) ou subi (découragement dû à une longue période de chômage par exemple).

Lecture : Ce graphique permet de visualiser les taux d'activité des femmes et des hommes vivant dans les IRIS intersectant (à au moins 5%) un quartier prioritaire.

La flèche de gauche indique le niveau du taux d'activité de la population vivant dans l'IRIS. A droite, le marqueur noir indique le niveau du taux d'activité de l'EPCI.



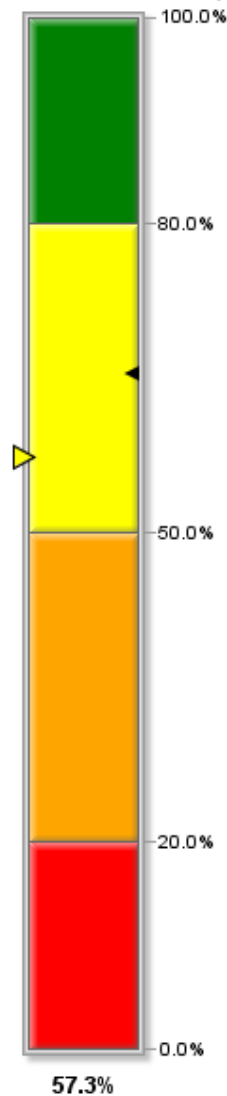
Quartier prioritaire Z0029

Ce quartier est en intersection (à au moins 5%) avec 3 IRIS de la commune.

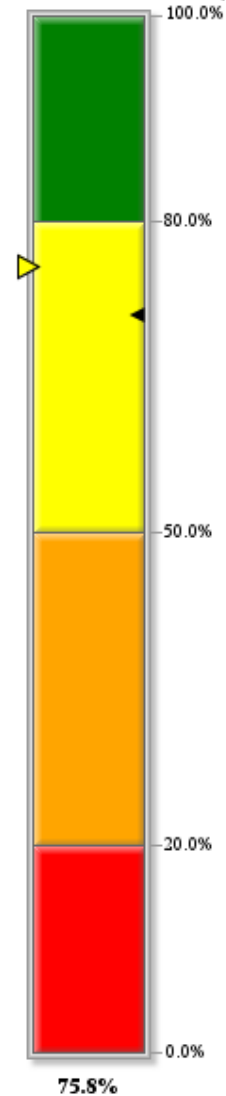
IRIS numéro : 031850105

Montcourtais

Taux d'activité des femmes (15-64 ans)



Taux d'activité des hommes (15-64 ans)



Lecture : Ce graphique permet de visualiser les taux d'activité des femmes et des hommes vivant dans les IRIS intersectant (à au moins 5%) un quartier prioritaire.

La flèche de gauche indique le niveau du taux d'activité de la population vivant dans l'IRIS. A droite, le marqueur noir indique le niveau du taux d'activité de l'EPCI.



Quartier prioritaire Z0029

Ce quartier est en intersection (à au moins 5%) avec 3 IRIS de la commune.

**IRIS numéro : 031850106
Ville Gozet**

TAUX D'ACTIVITE (personnes âgées de 15 à 64 ans)

La population active regroupe les actifs ayant un emploi et les chômeurs. Ne font pas partie de la population active les personnes qui, bien que s'étant déclarées au chômage, précisent qu'elles ne recherchent pas d'emploi. Remarque(s): Depuis 2004, le recensement permet de mieux prendre en compte les actifs ayant un emploi, même occasionnel ou de courte durée, et qui sont par ailleurs étudiants, retraités ou chômeurs. Une part de l'évolution, depuis 1999, de la population active ayant un emploi peut être liée à ce changement. En outre, les militaires du contingent, tant que ce statut existait, constituaient, par convention, une catégorie à part de la population active.

Le taux d'activité est un indicateur à étudier plus précisément en fonction du contexte local. Lorsqu'il est faible, cela signifie qu'une partie de la population n'est pas présente sur le marché du travail (ces personnes n'ont pas d'emploi et n'en recherchent pas). Il faut donc interpréter cet indicateur avec prudence et le croiser avec la connaissance locale du terrain. Le taux d'activité peut refléter 2 types de situations différentes. Ce retrait du marché du travail peut être volontaire (par exemple : une personne en étude, au foyer de manière volontaire ou une personne à la retraite) ou subi (découragement dû à une longue période de chômage par exemple).

Lecture : Ce graphique permet de visualiser les taux d'activité des femmes et des hommes vivant dans les IRIS intersectant (à au moins 5%) un quartier prioritaire.

La flèche de gauche indique le niveau du taux d'activité de la population vivant dans l'IRIS. A droite, le marqueur noir indique le niveau du taux d'activité de l'EPCI.

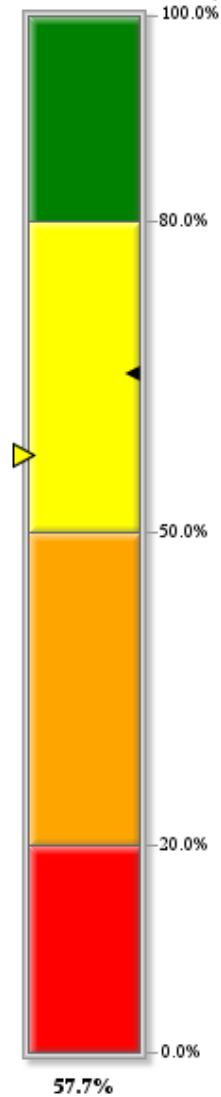


Quartier prioritaire Z0029

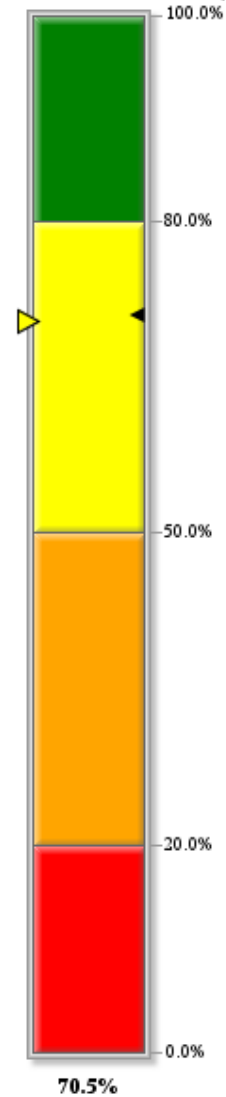
Ce quartier est en intersection (à au moins 5%) avec 3 IRIS de la commune.

IRIS numéro : 031850106
Ville Gozet

Taux d'activité des femmes (15-64 ans)



Taux d'activité des hommes (15-64 ans)



Lecture : Ce graphique permet de visualiser les taux d'activité des femmes et des hommes vivant dans les IRIS intersectant (à au moins 5%) un quartier prioritaire.

La flèche de gauche indique le niveau du taux d'activité de la population vivant dans l'IRIS. A droite, le marqueur noir indique le niveau du taux d'activité de l'EPCI.



Quartier prioritaire Z0029

Ce quartier est en intersection (à au moins 5%) avec 3 IRIS de la commune.

IRIS numéro : 031850107
Zone Industrielle Blanzat

TAUX D'ACTIVITE (personnes âgées de 15 à 64 ans)

La population active regroupe les actifs ayant un emploi et les chômeurs. Ne font pas partie de la population active les personnes qui, bien que s'étant déclarées au chômage, précisent qu'elles ne recherchent pas d'emploi. Remarque(s): Depuis 2004, le recensement permet de mieux prendre en compte les actifs ayant un emploi, même occasionnel ou de courte durée, et qui sont par ailleurs étudiants, retraités ou chômeurs. Une part de l'évolution, depuis 1999, de la population active ayant un emploi peut être liée à ce changement. En outre, les militaires du contingent, tant que ce statut existait, constituaient, par convention, une catégorie à part de la population active.

Le taux d'activité est un indicateur à étudier plus précisément en fonction du contexte local. Lorsqu'il est faible, cela signifie qu'une partie de la population n'est pas présente sur le marché du travail (ces personnes n'ont pas d'emploi et n'en recherchent pas). Il faut donc interpréter cet indicateur avec prudence et le croiser avec la connaissance locale du terrain. Le taux d'activité peut refléter 2 types de situations différentes. Ce retrait du marché du travail peut être volontaire (par exemple : une personne en étude, au foyer de manière volontaire ou une personne à la retraite) ou subi (découragement dû à une longue période de chômage par exemple).

Lecture : Ce graphique permet de visualiser les taux d'activité des femmes et des hommes vivant dans les IRIS intersectant (à au moins 5%) un quartier prioritaire.

La flèche de gauche indique le niveau du taux d'activité de la population vivant dans l'IRIS. A droite, le marqueur noir indique le niveau du taux d'activité de l'EPCI.

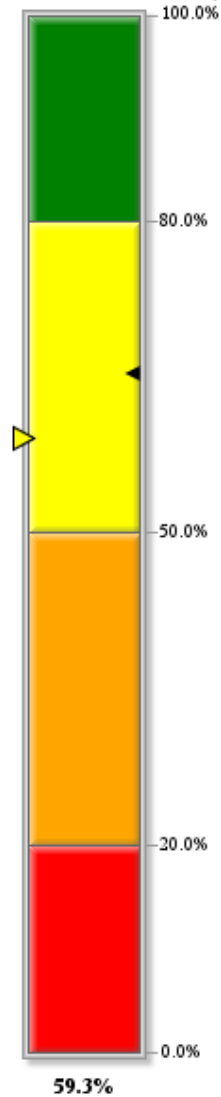


Quartier prioritaire Z0029

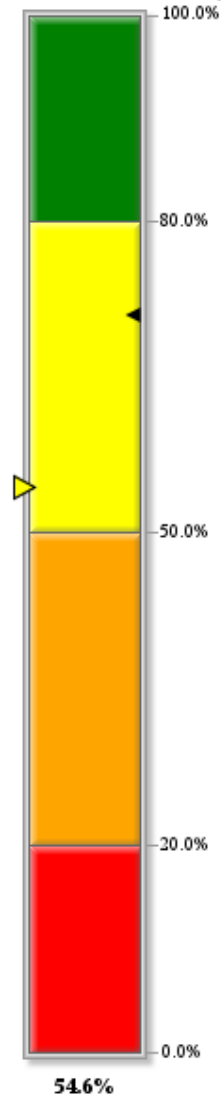
Ce quartier est en intersection (à au moins 5%) avec 3 IRIS de la commune.

IRIS numéro : 031850107
Zone Industrielle Blanzat

Taux d'activité des femmes (15-64 ans)



Taux d'activité des hommes (15-64 ans)



Lecture : Ce graphique permet de visualiser les taux d'activité des femmes et des hommes vivant dans les IRIS intersectant (à au moins 5%) un quartier prioritaire.

La flèche de gauche indique le niveau du taux d'activité de la population vivant dans l'IRIS. A droite, le marqueur noir indique le niveau du taux d'activité de l'EPCI.



Quartier prioritaire Z0030

Ce quartier est en intersection (à au moins 5%) avec 1 IRIS de la commune.

IRIS numéro : 031850113
Fontbouillant

TAUX D'ACTIVITE (personnes âgées de 15 à 64 ans)

La population active regroupe les actifs ayant un emploi et les chômeurs. Ne font pas partie de la population active les personnes qui, bien que s'étant déclarées au chômage, précisent qu'elles ne recherchent pas d'emploi. Remarque(s): Depuis 2004, le recensement permet de mieux prendre en compte les actifs ayant un emploi, même occasionnel ou de courte durée, et qui sont par ailleurs étudiants, retraités ou chômeurs. Une part de l'évolution, depuis 1999, de la population active ayant un emploi peut être liée à ce changement. En outre, les militaires du contingent, tant que ce statut existait, constituaient, par convention, une catégorie à part de la population active.

Le taux d'activité est un indicateur à étudier plus précisément en fonction du contexte local. Lorsqu'il est faible, cela signifie qu'une partie de la population n'est pas présente sur le marché du travail (ces personnes n'ont pas d'emploi et n'en recherchent pas). Il faut donc interpréter cet indicateur avec prudence et le croiser avec la connaissance locale du terrain. Le taux d'activité peut refléter 2 types de situations différentes. Ce retrait du marché du travail peut être volontaire (par exemple : une personne en étude, au foyer de manière volontaire ou une personne à la retraite) ou subi (découragement dû à une longue période de chômage par exemple).

Lecture : Ce graphique permet de visualiser les taux d'activité des femmes et des hommes vivant dans les IRIS intersectant (à au moins 5%) un quartier prioritaire.

La flèche de gauche indique le niveau du taux d'activité de la population vivant dans l'IRIS. A droite, le marqueur noir indique le niveau du taux d'activité de l'EPCI.

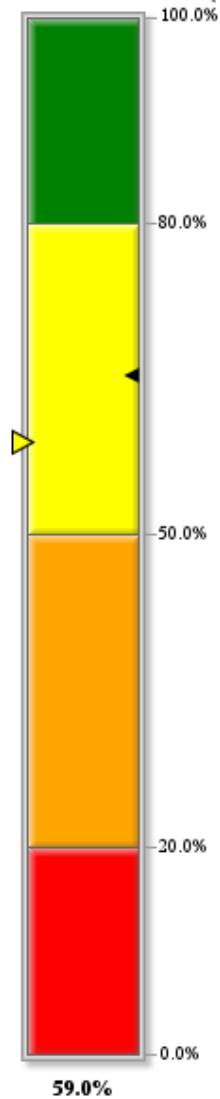


Quartier prioritaire Z0030

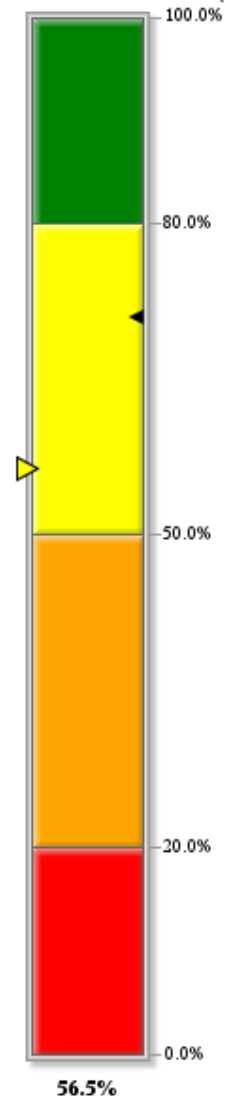
Ce quartier est en intersection (à au moins 5%) avec 1 IRIS de la commune.

IRIS numéro : 031850113
Fontbouillant

Taux d'activité des femmes (15-64 ans)



Taux d'activité des hommes (15-64 ans)



Lecture : Ce graphique permet de visualiser les taux d'activité des femmes et des hommes vivant dans les IRIS intersectant (à au moins 5%) un quartier prioritaire.

La flèche de gauche indique le niveau du taux d'activité de la population vivant dans l'IRIS. A droite, le marqueur noir indique le niveau du taux d'activité de l'EPCI.



Quartier prioritaire Z0031

Ce quartier est en intersection (à au moins 5%) avec 1 IRIS de la commune.

IRIS numéro : 031850115
Bien Assis

TAUX D'ACTIVITE (personnes âgées de 15 à 64 ans)

La population active regroupe les actifs ayant un emploi et les chômeurs. Ne font pas partie de la population active les personnes qui, bien que s'étant déclarées au chômage, précisent qu'elles ne recherchent pas d'emploi. Remarque(s): Depuis 2004, le recensement permet de mieux prendre en compte les actifs ayant un emploi, même occasionnel ou de courte durée, et qui sont par ailleurs étudiants, retraités ou chômeurs. Une part de l'évolution, depuis 1999, de la population active ayant un emploi peut être liée à ce changement. En outre, les militaires du contingent, tant que ce statut existait, constituaient, par convention, une catégorie à part de la population active.

Le taux d'activité est un indicateur à étudier plus précisément en fonction du contexte local. Lorsqu'il est faible, cela signifie qu'une partie de la population n'est pas présente sur le marché du travail (ces personnes n'ont pas d'emploi et n'en recherchent pas). Il faut donc interpréter cet indicateur avec prudence et le croiser avec la connaissance locale du terrain. Le taux d'activité peut refléter 2 types de situations différentes. Ce retrait du marché du travail peut être volontaire (par exemple : une personne en étude, au foyer de manière volontaire ou une personne à la retraite) ou subi (découragement dû à une longue période de chômage par exemple).

Lecture : Ce graphique permet de visualiser les taux d'activité des femmes et des hommes vivant dans les IRIS intersectant (à au moins 5%) un quartier prioritaire.

La flèche de gauche indique le niveau du taux d'activité de la population vivant dans l'IRIS. A droite, le marqueur noir indique le niveau du taux d'activité de l'EPCI.

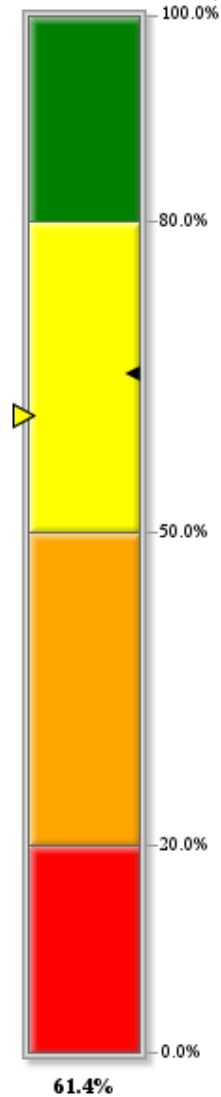


Quartier prioritaire Z0031

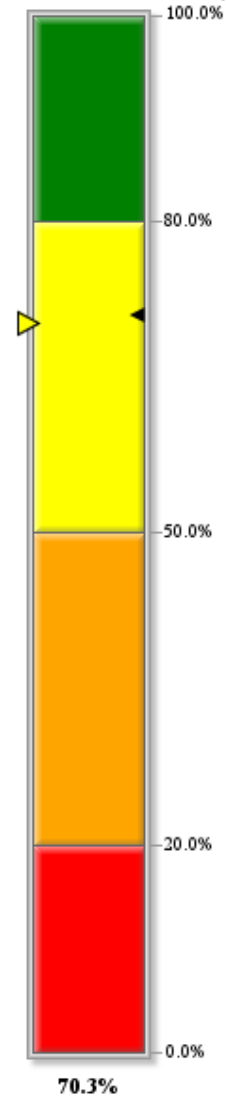
Ce quartier est en intersection (à au moins 5%) avec 1 IRIS de la commune.

IRIS numéro : 031850115
Bien Assis

Taux d'activité des femmes (15-64 ans)



Taux d'activité des hommes (15-64 ans)



Lecture : Ce graphique permet de visualiser les taux d'activité des femmes et des hommes vivant dans les IRIS intersectant (à au moins 5%) un quartier prioritaire.

La flèche de gauche indique le niveau du taux d'activité de la population vivant dans l'IRIS. A droite, le marqueur noir indique le niveau du taux d'activité de l'EPCI.



Quartier prioritaire Z0029

Ce quartier est en intersection (à au moins 5%) avec 3 IRIS de la commune.

IRIS numéro : 031850105

Montcourtais

TAUX DE CHOMAGE (personnes âgées de 15 à 64 ans)

Au sens du recensement, est chômeur toute personne de 15 ans ou plus qui s'est déclarée chômeur (indépendamment d'une éventuelle inscription auprès du Pôle emploi), sauf si elle a déclaré explicitement par ailleurs ne pas rechercher de travail. Remarque(s): La définition du chômage au sens du recensement diffère de celles du Bureau international du travail (BIT) et du Pôle emploi. Le chômage au recensement est plus élevé que le chômage au sens du BIT car les personnes inactives ont parfois tendance à se déclarer au chômage alors qu'elles ne répondent pas à tous les critères du BIT. Il est conseillé de raisonner en structure ou en positionnement relatif, aussi bien à une date donnée qu'en évolution.

Lecture : Ce graphique permet de visualiser les taux de chômage des femmes et des hommes vivant dans les IRIS intersectant un quartier prioritaire.

La flèche au sein des segments indique le niveau du taux de chômage de la population vivant dans l'IRIS. Il faut noter également que la couleur du cadran central change en fonction du taux de chômage de l'IRIS. Le marqueur noir indique le niveau du taux de chômage de l'EPCI.



Quartier prioritaire Z0029

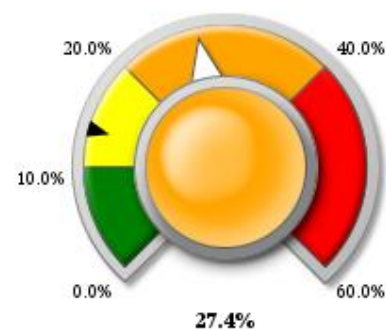
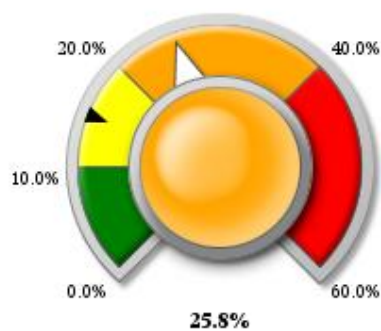
Ce quartier est en intersection (à au moins 5%) avec 3 IRIS de la commune.

IRIS numéro : 031850105

Montcourtais

Taux de chômage des femmes (15-64 ans)

Taux de chômage des hommes (15-64 ans)



Lecture : Ce graphique permet de visualiser les taux de chômage des femmes et des hommes vivant dans les IRIS intersectant un quartier prioritaire. La flèche au sein des segments indique le niveau du taux de chômage de la population vivant dans l'IRIS. Il faut noter également que la couleur du cadran central change en fonction du taux de chômage de l'IRIS. Le marqueur noir indique le niveau du taux de chômage de l'EPCI.



Quartier prioritaire Z0029

Ce quartier est en intersection (à au moins 5%) avec 3 IRIS de la commune.

IRIS numéro : 031850105

Ville Gozet

TAUX DE CHOMAGE (personnes âgées de 15 à 64 ans)

Au sens du recensement, est chômeur toute personne de 15 ans ou plus qui s'est déclarée chômeur (indépendamment d'une éventuelle inscription auprès du Pôle emploi), sauf si elle a déclaré explicitement par ailleurs ne pas rechercher de travail. Remarque(s): La définition du chômage au sens du recensement diffère de celles du Bureau international du travail (BIT) et du Pôle emploi. Le chômage au recensement est plus élevé que le chômage au sens du BIT car les personnes inactives ont parfois tendance à se déclarer au chômage alors qu'elles ne répondent pas à tous les critères du BIT. Il est conseillé de raisonner en structure ou en positionnement relatif, aussi bien à une date donnée qu'en évolution.

Lecture : Ce graphique permet de visualiser les taux de chômage des femmes et des hommes vivant dans les IRIS intersectant un quartier prioritaire.

La flèche au sein des segments indique le niveau du taux de chômage de la population vivant dans l'IRIS. Il faut noter également que la couleur du cadran central change en fonction du taux de chômage de l'IRIS. Le marqueur noir indique le niveau du taux de chômage de l'EPCI.



Quartier prioritaire Z0029

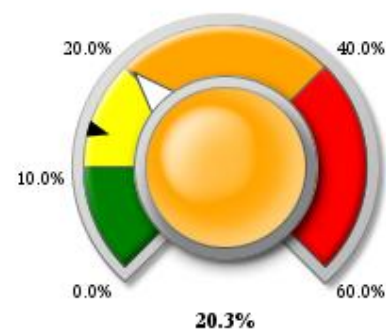
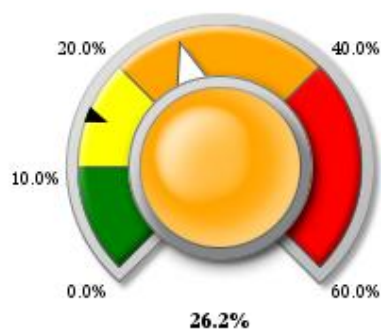
Ce quartier est en intersection (à au moins 5%) avec 3 IRIS de la commune.

IRIS numéro : 031850105

Ville Gozet

Taux de chômage des femmes (15-64 ans)

Taux de chômage des hommes (15-64 ans)



Lecture : Ce graphique permet de visualiser les taux de chômage des femmes et des hommes vivant dans les IRIS intersectant un quartier prioritaire. La flèche au sein des segments indique le niveau du taux de chômage de la population vivant dans l'IRIS. Il faut noter également que la couleur du cadran central change en fonction du taux de chômage de l'IRIS. Le marqueur noir indique le niveau du taux de chômage de l'EPCI.



Quartier prioritaire Z0029

Ce quartier est en intersection (à au moins 5%) avec 3 IRIS de la commune.

IRIS numéro : 031850105
Zone Industrielle Blanzat

TAUX DE CHOMAGE (personnes âgées de 15 à 64 ans)

Au sens du recensement, est chômeur toute personne de 15 ans ou plus qui s'est déclarée chômeur (indépendamment d'une éventuelle inscription auprès du Pôle emploi), sauf si elle a déclaré explicitement par ailleurs ne pas rechercher de travail. Remarque(s): La définition du chômage au sens du recensement diffère de celles du Bureau international du travail (BIT) et du Pôle emploi. Le chômage au recensement est plus élevé que le chômage au sens du BIT car les personnes inactives ont parfois tendance à se déclarer au chômage alors qu'elles ne répondent pas à tous les critères du BIT. Il est conseillé de raisonner en structure ou en positionnement relatif, aussi bien à une date donnée qu'en évolution.

Lecture : Ce graphique permet de visualiser les taux de chômage des femmes et des hommes vivant dans les IRIS intersectant un quartier prioritaire.

La flèche au sein des segments indique le niveau du taux de chômage de la population vivant dans l'IRIS. Il faut noter également que la couleur du cadran central change en fonction du taux de chômage de l'IRIS. Le marqueur noir indique le niveau du taux de chômage de l'EPCI.



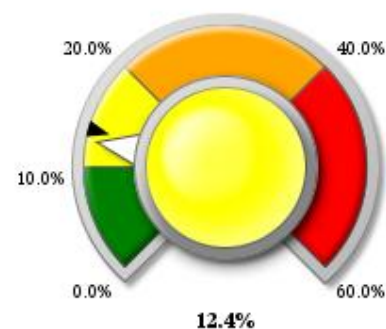
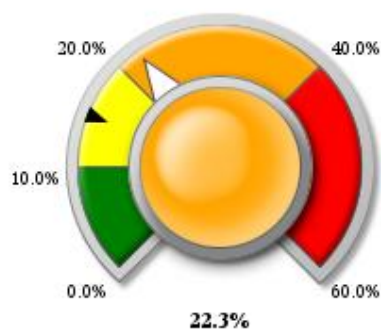
Quartier prioritaire Z0029

Ce quartier est en intersection (à au moins 5%) avec 3 IRIS de la commune.

IRIS numéro : 031850105
Zone Industrielle Blanzat

Taux de chômage des femmes (15-64 ans)

Taux de chômage des hommes (15-64 ans)



Lecture : Ce graphique permet de visualiser les taux de chômage des femmes et des hommes vivant dans les IRIS intersectant un quartier prioritaire. La flèche au sein des segments indique le niveau du taux de chômage de la population vivant dans l'IRIS. Il faut noter également que la couleur du cadran central change en fonction du taux de chômage de l'IRIS. Le marqueur noir indique le niveau du taux de chômage de l'EPCI.



Quartier prioritaire Z0030

Ce quartier est en intersection (à au moins 5%) avec 1 IRIS de la commune.

IRIS numéro : 031850113

Fontbouillant

TAUX DE CHOMAGE (personnes âgées de 15 à 64 ans)

Au sens du recensement, est chômeur toute personne de 15 ans ou plus qui s'est déclarée chômeur (indépendamment d'une éventuelle inscription auprès du Pôle emploi), sauf si elle a déclaré explicitement par ailleurs ne pas rechercher de travail. Remarque(s): La définition du chômage au sens du recensement diffère de celles du Bureau international du travail (BIT) et du Pôle emploi. Le chômage au recensement est plus élevé que le chômage au sens du BIT car les personnes inactives ont parfois tendance à se déclarer au chômage alors qu'elles ne répondent pas à tous les critères du BIT. Il est conseillé de raisonner en structure ou en positionnement relatif, aussi bien à une date donnée qu'en évolution.

Lecture : Ce graphique permet de visualiser les taux de chômage des femmes et des hommes vivant dans les IRIS intersectant un quartier prioritaire.

La flèche au sein des segments indique le niveau du taux de chômage de la population vivant dans l'IRIS. Il faut noter également que la couleur du cadran central change en fonction du taux de chômage de l'IRIS. Le marqueur noir indique le niveau du taux de chômage de l'EPCI.



Quartier prioritaire Z0030

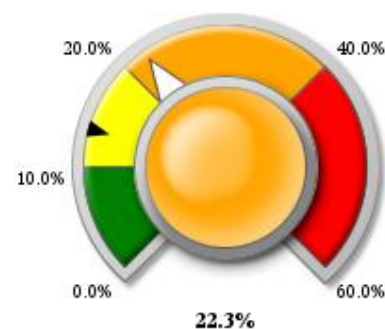
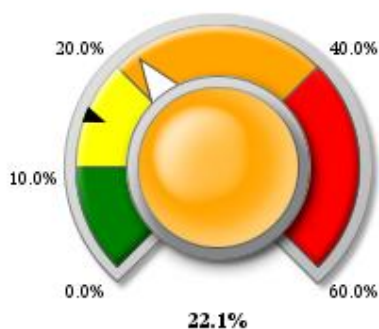
Ce quartier est en intersection (à au moins 5%) avec 1 IRIS de la commune.

IRIS numéro : 031850113

Fontbouillant

Taux de chômage des femmes (15-64 ans)

Taux de chômage des hommes (15-64 ans)



Lecture : Ce graphique permet de visualiser les taux de chômage des femmes et des hommes vivant dans les IRIS intersectant un quartier prioritaire. La flèche au sein des segments indique le niveau du taux de chômage de la population vivant dans l'IRIS. Il faut noter également que la couleur du cadran central change en fonction du taux de chômage de l'IRIS. Le marqueur noir indique le niveau du taux de chômage de l'EPCI.



Quartier prioritaire Z0031

Ce quartier est en intersection (à au moins 5%) avec 1 IRIS de la commune.

IRIS numéro : 031850115

Bien Assis

TAUX DE CHOMAGE (personnes âgées de 15 à 64 ans)

Au sens du recensement, est chômeur toute personne de 15 ans ou plus qui s'est déclarée chômeur (indépendamment d'une éventuelle inscription auprès du Pôle emploi), sauf si elle a déclaré explicitement par ailleurs ne pas rechercher de travail. Remarque(s): La définition du chômage au sens du recensement diffère de celles du Bureau international du travail (BIT) et du Pôle emploi. Le chômage au recensement est plus élevé que le chômage au sens du BIT car les personnes inactives ont parfois tendance à se déclarer au chômage alors qu'elles ne répondent pas à tous les critères du BIT. Il est conseillé de raisonner en structure ou en positionnement relatif, aussi bien à une date donnée qu'en évolution.

Lecture : Ce graphique permet de visualiser les taux de chômage des femmes et des hommes vivant dans les IRIS intersectant un quartier prioritaire.

La flèche au sein des segments indique le niveau du taux de chômage de la population vivant dans l'IRIS. Il faut noter également que la couleur du cadran central change en fonction du taux de chômage de l'IRIS. Le marqueur noir indique le niveau du taux de chômage de l'EPCI.



Quartier prioritaire Z0031

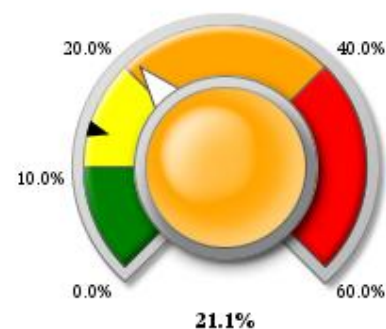
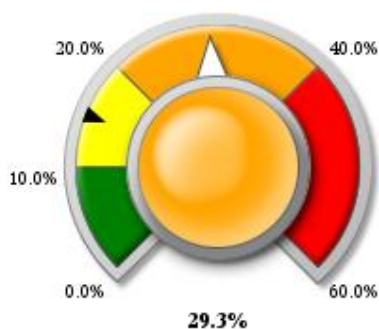
Ce quartier est en intersection (à au moins 5%) avec 1 IRIS de la commune.

IRIS numéro : 031850115

Bien Assis

Taux de chômage des femmes (15-64 ans)

Taux de chômage des hommes (15-64 ans)



Lecture : Ce graphique permet de visualiser les taux de chômage des femmes et des hommes vivant dans les IRIS intersectant un quartier prioritaire. La flèche au sein des segments indique le niveau du taux de chômage de la population vivant dans l'IRIS. Il faut noter également que la couleur du cadran central change en fonction du taux de chômage de l'IRIS. Le marqueur noir indique le niveau du taux de chômage de l'EPCI.



THEMATIQUE FORMATION

- Part des non diplômés par sexe
- Part des hauts niveaux de formation par sexe



Part des non diplômés par sexe

		Nombre de femmes non diplômées	Part Femmes (en %)	Nombre d'hommes non diplômés	Part Hommes (en %)
Cite Bretonnie-Chatelet-Favieres-Conches		161	12.2	120	11.1
Dienat-Forges		175	15.7	115	13.0
Chantoiseau-Faucheroux		160	19.5	96	15.3
Fours à Chaux		136	18.8	95	15.7
Montcourtais	Z0029	225	28.6	162	25.8
Ville Gozet	Z0029	390	26.3	328	27.8
Zone Industrielle Blanzat	Z0029	110	27.6	107	30.2
Montgacher-Cordeliers		115	11.0	102	12.1
Chatelard-La Verne-Nerdre		30	17.9	21	11.4
Rimard-Marignon		155	11.0	123	10.9
Saint-Jean		100	11.3	52	7.7
Les Iles-Bufferon		68	8.2	79	11.8
Fontbouillant	Z0030	357	27.4	245	24.9
La Caserne-Les Guineberts		167	16.9	108	12.9
Bien Assis	Z0031	331	25.7	173	19.3
Marais-Villars		135	14.2	120	17.4
Viviani-Dunlop		218	23.5	200	24.5
Commune de Montluçon		3033	18.5	2247	17.2
EPCI : CA Montluçonnaise		4252	16.8	3326	15.7

: Cette colonne indique si le quartier prioritaire est en intersection (à au moins 5 %) avec l'IRIS.

Lecture : En 2010, 18.5% des femmes de 15 ans ou plus ayant achevé leur scolarité et vivant dans la commune de Montluçon sont sans diplôme.

Lecture : En 2010, 17.2% des hommes de 15 ans ou plus ayant achevé leur scolarité et vivant dans la commune de Montluçon sont sans diplôme.



Part des hauts niveaux de formation par sexe

	#	Nombre de femmes titulaires d'un diplôme de l'enseignement supérieur long	Part Femmes (en %)	Nombre d'hommes titulaires d'un diplôme de l'enseignement supérieur long	Part Hommes (en %)
Cite Bretonnie-Chatelet-Favieres-Conches		219	16.6	256	23.5
Dienat-Forges		125	11.2	104	11.8
Chantoiseau-Faucheroux		55	6.7	55	8.8
Fours à Chaux		46	6.4	34	5.7
Montcourtais	Z0029	24	3.0	41	6.5
Ville Gozet	Z0029	61	4.1	52	4.4
Zone Industrielle Blanzat	Z0029	11	2.7	1	0.3
Montgacher-Cordeliers		71	6.9	85	10.1
Chatelard-La Verne-Nerdre		10	5.7	32	16.8
Rimard-Marignon		155	11.0	151	13.4
Saint-Jean		116	13.1	110	16.2
Les Iles-Bufferon		86	10.3	75	11.1
Fontbouillant	Z0030	61	4.7	48	4.8
La Caserne-Les Guineberts		51	5.2	39	4.6
Bien Assis	Z0031	45	3.5	19	2.1
Marais-Villars		29	3.0	56	8.1
Viviani-Dunlop		16	1.8	26	3.2
Commune de Montluçon		1180	7.2	1181	9.0
EPCI : CA Montluçonnaise		1686	6.7	1694	8.0

: Cette colonne indique si le quartier prioritaire est en intersection (à au moins 5 %) avec l'IRIS.

Lecture : En 2010, 7.2% des femmes de 15 ans ou plus ayant achevé leur scolarité et vivant dans la commune de Montluçon sont titulaires d'un diplôme de l'enseignement supérieur long.

Lecture : En 2010, 9.0% des hommes de 15 ans ou plus ayant achevé leur scolarité et vivant dans la commune de Montluçon titulaires d'un diplôme de l'enseignement supérieur long.



THEMATIQUE PRECARITE

- Part des bénéficiaires CMU-C parmi les allocataires Cnam par sexe



Part des bénéficiaires de la CMU-C par sexe

	#	Nombre de femmes bénéficiaires CMU-C	Part Femmes (en %)	Nombre d'hommes bénéficiaires CMU-C	Part Hommes (en %)
Cite Bretonnie-Chatelet-Favieres-Conches		140	11.6	131	12.2
Dienat-Forges		109	10.8	96	11.6
Chantoiseau-Faucheroux		99	12.5	88	14.3
Fours à Chaux		70	8.9	60	9.4
Montcourtais	Z0029	180	21.3	144	19.8
Ville Gozet	Z0029	305	18.9	230	17.9
Zone Industrielle Blanzat	Z0029	73	15.5	48	12.6
Montgacher-Cordeliers		110	10.1	71	8.0
Chatelard-La Verne-Nerdre		2	1.2	6	3.8
Rimard-Marignon		55	4.5	62	5.9
Saint-Jean		60	6.8	75	9.9
Les Iles-Bufferon		41	5.4	38	5.9
Fontbouillant	Z0030	242	18.4	210	18.6
La Caserne-Les Guineberts		61	6.8	67	8.6
Bien Assis	Z0031	320	26.3	241	24.7
Marais-Villars		74	9.4	78	12.7
Viviani-Dunlop		137	13.7	122	14.7
Commune de Montluçon		2094	12.9	1799	13.3
EPCI : CA Montluçonnaise	

: Cette colonne indique si le quartier prioritaire est en intersection (à au moins 5 %) avec l'IRIS.

Lecture : En 2010, 12.9% des femmes allocataires Cnam vivant dans la commune de Montluçon sont bénéficiaires de la CMU-C.
Lecture : En 2010, 13.3% des hommes allocataires Cnam vivant dans la commune de Montluçon sont bénéficiaires de la CMU-C.



DIAGNOSTIC TERRITORIAL

Données sexuées IRIS

Commune : Domérat

Cette commune contient 27.5% d'un quartier prioritaire (Bien-assis) situé principalement sur la commune de Montluçon.

Afin de permettre de situer le quartier prioritaire parmi les IRIS de la commune de Domérat. Les statistiques ont également été calculées par le CGET sur la commune de Domérat





Le ministère en charge de la Ville a rendu obligatoire un volet égalité entre les femmes et les hommes dans l'ensemble des futurs contrats de ville, créés par la loi pour la Ville et la cohésion urbaine du 21 février 2014.

Alors que des chantiers déterminants et structurants pour les territoires sont engagés au travers notamment de la réforme de la politique de la ville, le HCEfh a remis le 25 juin 2014 son rapport «Combattre maintenant les inégalités sexuées, sociales et territoriales dans les quartiers de la politique de la ville et les territoires ruraux fragilisés» à la ministre des Droits des femmes, de la Ville, de la Jeunesse et des Sports, en réponse à sa saisine. Ce rapport préconise de systématiser la production de données sexuées territorialisées à destination des instances d'observation, de concertation et de décision.

Le groupe de travail EGATER, mis en place par le HCEfh, a identifié une batterie d'indicateurs pouvant être utiles à l'élaboration du diagnostic sexué. Ces indicateurs sont incontournables pour analyser la situation des femmes et des hommes vivant dans les quartiers de la politique de la ville. Ce jeu de données constitue le premier socle d'étude et peut être complété par d'autres données disponibles localement afin de couvrir des thématiques qui ne sont pas abordées ici.

Les données mobilisées ici sont des données à l'IRIS. La grande majorité de ces données provient du recensement de la population 2010 de l'Insee.

Elles permettent, d'une part d'obtenir des données sur les IRIS intersectant un quartier prioritaire mais également sur les autres IRIS de la commune qui n'intersectent pas un quartier prioritaire. Chacun des graphiques ou des tableaux présente la situation des femmes et des hommes vivant sur ces territoires. Pour accéder aux données brutes veuillez-vous référer à la fiche diagnostic quantitatif sexué qui indique où trouver les données ayant servi à la réalisation de cette fiche.

L'ensemble de ces données est donc également accessible :

- sur le SIG Ville : <https://sig.ville.gouv.fr/>**
- sur le site Insee : www.insee.fr**



Les contrats de ville s'articuleront, d'une part, autour de trois piliers :

- le pilier social
- le pilier urbain et cadre de vie
- le pilier développement économique et emploi

et, d'autre part, autour de trois thématiques transversales :

- Egalité entre les femmes et les hommes
- Lutte contre les discriminations
- Jeunesse

Les indicateurs présentés ici intègrent la dimension transversale égalité femmes/hommes

THEMATIQUE POPULATION (volets social, cadre de vie)

- Nombre d'habitants par sexe
- Population par tranche d'âge et par sexe
- Part des familles monoparentales *
- Ménages composés d'une seule personne par sexe

THEMATIQUE ACTIVITE (volet emploi)

- Taux d'activité par sexe
- Taux d'activité des 15-24 ans par sexe
- Taux d'activité des 25-54 ans par sexe
- Taux d'activité des 55-64 ans par sexe
- Taux de chômage (au sens du recensement) par sexe
- Indice de chômage A, B, C par sexe
- Taux d'emploi par sexe
- Taux d'emploi des 15-24 ans par sexe
- Taux d'emploi des 25-54 ans par sexe
- Taux d'emploi des 55-64 ans par sexe
- Part des salariés occupant un emploi à temps partiel par sexe
- Part des salariés étrangers par sexe

THEMATIQUE FORMATION (volet social)

- Part des non diplômés par sexe
- Part des hauts niveaux de formation par sexe

THEMATIQUE PRECARITE (volet social)

- Part des bénéficiaires de la CMU-C par sexe



Liste des IRIS de la commune : Domérat

Code de l'Iris	Libellé de l'Iris	A : Iris d'activité H : Iris d'habitation	Population en 1999	Population en 2010
031010101	Banlieue	H	2846	2837
031010102	Centre	H	3140	3131
031010103	Campagne	H	2823	3022



Nombre de quartiers prioritaires présents sur la commune : 1 quartier prioritaire

Ce quartier est principalement situé sur la commune de Montluçon. Cependant 27,5% du quartier est situé sur la commune de Domérat. Les statistiques ont ainsi été construites également sur cette commune afin de positionner le quartier par rapport aux autres IRIS de la commune de Domérat

numéro quartier prioritaire	nom du quartier prioritaire
Z0031	BIEN-ASSIS



Intersection des quartiers prioritaires et des Iris

Au moins 5% du quartier prioritaire est en intersection avec cette liste d'IRIS

Ce quartier est principalement situé sur la commune de Montluçon. Cependant 27,5% du quartier est situé sur la commune de Domérat. Les statistiques ont ainsi été construites également sur cette commune afin de positionner le quartier par rapport aux autres IRIS de la commune de Domérat

Nom du Quartier Prioritaire	Numéro Quartier Prioritaire	Numéro de l'IRIS	Libellé de l'IRIS	Part de la surface du quartier prioritaire dans l'IRIS
BIEN-ASSIS	Z0031	031010101	Banlieue	27.5%

Lecture : 27.5% du Quartier Prioritaire Z0031 est contenu dans l'IRIS 031010101 Banlieue .

Lecture : ATTENTION : ETRE VIGILANT SUR LES CAS DES QUARTIERS PRIORITAIRES A CHEVAL SUR PLUSIEURS COMMUNES. Dans ce cas vous devez consulter l'ensemble des documents communaux

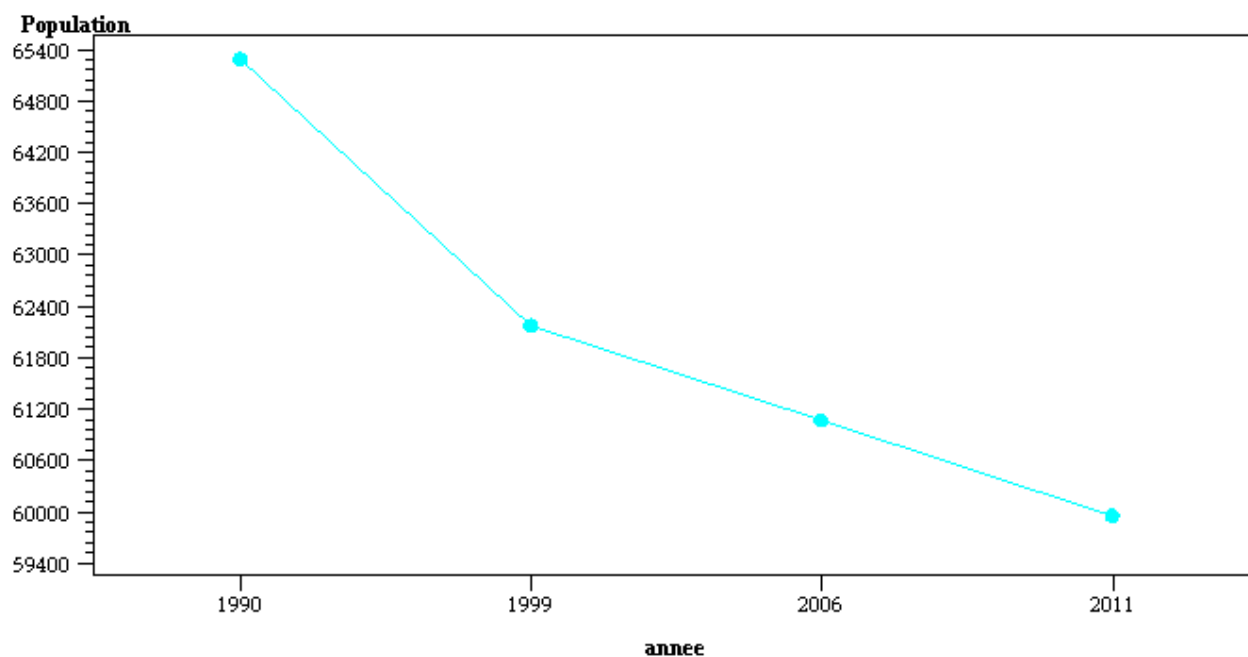
Lecture : Si moins de 5% du quartier est concerné par l'IRIS, ce dernier n'est pas indiqué dans cette liste.



Evolution 1990-2011 de la population de l'EPCI

Nom de l'EPCI : CA Montluçonnaise

Nombre de communes de l'EPCI : 10



En 1990, l'EPCI comptait 65276 habitants. En 2011, l'EPCI compte 59944 habitants



THEMATIQUE POPULATION

- Nombre d'habitants par sexe
- Population par tranche d'âge et par sexe
- Part des familles monoparentales *
- Ménages composés d'une seule personne par sexe



Nombre d'habitants

	#	Femme	Homme	Total
Banlieue	Z0031	1460	1377	2837
Centre		1674	1456	3131
Campagne		1550	1472	3022
Commune de Domérat		4685	4305	8990
EPCI : CA Montluçonnaise		31781	28280	60061

: Cette colonne indique si le quartier prioritaire est en intersection (à au moins 5 %) avec l'IRIS.

Les chiffres de population correspondent à l'ensemble des personnes dont la résidence habituelle se situe sur le territoire concerné : population des résidences principales (ou population des ménages), personnes vivant en communauté, population des habitations mobiles, sans-abris et marinières rattachés au territoire.



Population par tranche d'âge et par sexe

	#	0 à 14 ans		15 à 29 ans		30 à 44 ans		45 à 59 ans		60 à 74 ans		75 ans ou plus	
		F	H	F	H	F	H	F	H	F	H	F	H
Banlieue	Z0031	169	191	140	163	250	255	350	316	358	327	193	125
Centre		253	269	194	199	316	274	339	297	356	300	216	117
Campagne		231	246	194	202	276	241	388	368	315	297	146	118
Commune de Domérat		653	706	528	564	842	770	1077	981	1029	925	555	360
EPCI : CA Montluçonnaise		4325	4366	4660	5390	5244	5142	6551	5755	5891	4813	5110	2813

: Cette colonne indique si le quartier prioritaire est en intersection (à au moins 5 %) avec l'IRIS.

Les chiffres de population correspondent à l'ensemble des personnes dont la résidence habituelle se situe sur le territoire concerné : population des résidences principales (ou population des ménages), personnes vivant en communauté, population des habitations mobiles, sans-abris et marinières rattachés au territoire.



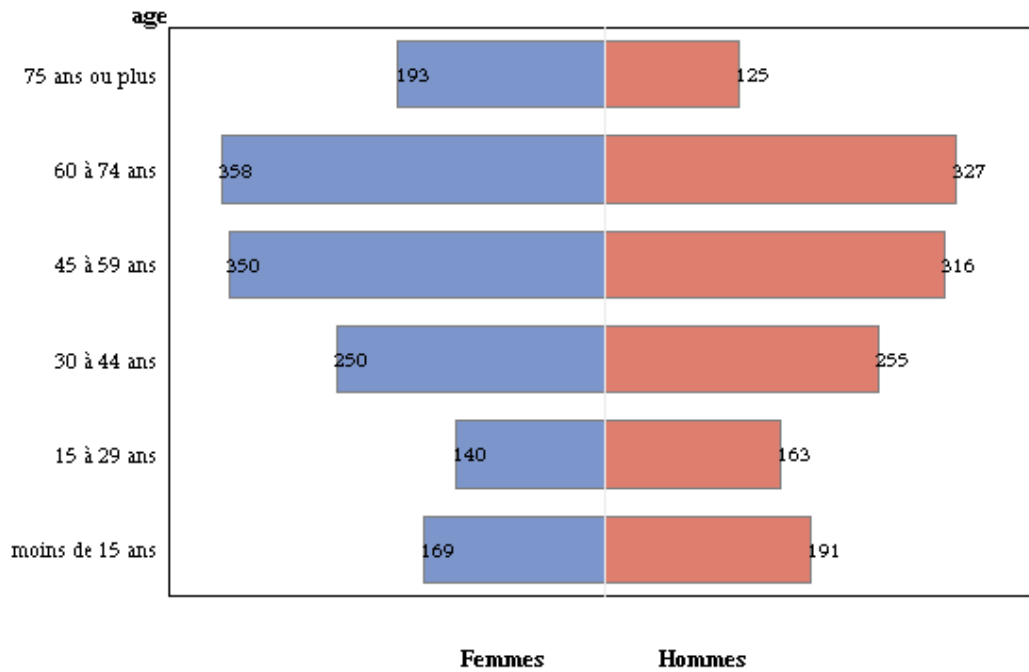
POPULATION DES IRIS DES QUARTIERS PRIORITAIRES DE LA COMMUNE*

*Ces graphiques viennent en complément des tableaux sur la population par tranche d'âge

Pour chacun des quartiers prioritaires, un graphique permet de visualiser la répartition par tranche d'âge de la population de l'IRIS

Quartier prioritaire Z0031

IRIS numéro : 031010101
Banlieue





Part des familles monoparentales parmi l'ensemble des familles*

	#	Part des familles monoparentales (en %)
Banlieue	Z0031	9.9
Centre		16.7
Campagne		8.4
Commune de Domérat		11.6
EPCI : CA Montluçonnaise		14.7

: Cette colonne indique si le quartier prioritaire est en intersection (à au moins 5 %) avec l'IRIS.

* Cet indicateur rapporte l'effectif de familles monoparentales à l'ensemble des familles

Lecture : En 2010, la commune de Domérat compte 11.6% de familles monoparentales



Ménages composés d'une personne seule*

	#	Part des ménages composés d'une personne seule (en %)	Nombre de ménages	Nombre de ménages d'une personne seule	Nombre de ménages composés de femmes seules	Nombre de ménages composés d'hommes seuls
Banlieue	Z0031	25.8	1270	327	239	88
Centre		30.8	1386	428	289	138
Campagne		23.2	1263	293	168	126
Commune de Domérat		26.7	3919	1048	696	352
EPCI : CA Montluçonnaise		42.6	29457	12558	7753	4805

: Cette colonne indique si le quartier prioritaire est en intersection (à au moins 5 %) avec l'IRIS.

* Un ménage est constitué de l'ensemble des personnes qui partagent la même résidence principale, c'est à dire qui résident de façon habituelle et à titre principal dans un même logement, sans que ces personnes soient nécessairement unies par des liens de parenté. Un ménage peut être constitué d'une seule personne

Lecture : En 2010, 26.7% des ménages de la commune de Domérat sont composés d'une seule personne

Source : Insee, recensement de la population 2010



THEMATIQUE ACTIVITE

- Taux d'activité par sexe
- Taux d'activité des 15-24 ans par sexe
- Taux d'activité des 25-54 ans par sexe
- Taux d'activité des 55-64 ans par sexe
- Taux de chômage (au sens du recensement) par sexe
- Indice de chômage A, B, C par sexe
- Nombre d'actifs occupés par sexe
- Part des salariés occupant un emploi à temps partiel par sexe
- Part des salariés occupant un emploi à temps partiel par sexe
- Part des salariés étrangers par sexe



Taux d'activité des 15-64 ans par sexe

	#	Nombre d'actives femmes (15-64ans)	Taux Femmes (en %)	Nombre d'actifs hommes (15-64ans)	Taux Hommes (en %)
Banlieue	Z0031	557	63.8	606	70.6
Centre		655	65.3	623	70.3
Campagne		626	63.7	653	70.0
Commune de Domérat		1837	64.3	1882	70.3
EPCI : CA Montluçonnaise		12244	65.4	13040	71.1

: Cette colonne indique si l'IRIS est en intersection (à au moins 5%) avec le quartier prioritaire.

Lecture : En 2010, 64.3% des femmes de 15 à 64 ans de la commune de Domérat sont présentes sur le marché du travail (soit parce qu'elles ont un emploi soit parce qu'elles en recherchent un.)

Lecture : En 2010, 70.3% des hommes de 15 à 64 ans de la commune de Domérat sont présents sur le marché du travail (soit parce qu'ils ont un emploi soit parce qu'ils en recherchent un.)



Taux d'activité des 15-24 ans par sexe

	#	Nombre d'actives femmes (15-24ans)	Taux Femmes (en %)	Nombre d'actifs hommes (15-24ans)	Taux Hommes (en %)
Banlieue	Z0031	32	32.6	67	50.9
Centre		61	43.9	65	46.1
Campagne		49	35.9	73	50.5
Commune de Domérat		141	38.0	206	49.1
EPCI : CA Montluçonnaise		1470	45.2	1849	49.7

: Cette colonne indique si le quartier prioritaire est en intersection (à au moins 5 %) avec l'IRIS.

Lecture : En 2010, 38.0% des femmes de 15 à 24 ans de la commune de Domérat sont présentes sur le marché du travail (soit parce qu'elles ont un emploi soit parce qu'elles en recherchent un.)

Lecture : En 2010, 49.1% des hommes de 15 à 24 ans de la commune de Domérat sont présents sur le marché du travail (soit parce qu'ils ont un emploi soit parce qu'ils en recherchent un.)



Taux d'activité des 25-54 ans par sexe

	#	Nombre d'actives femmes (25-54ans)	Taux Femmes (en %)	Nombre d'actifs hommes (25-54ans)	Taux Hommes (en %)
Banlieue	Z0031	432	88.3	461	96.6
Centre		512	88.8	486	95.7
Campagne		479	83.9	496	94.7
Commune de Domérat		1423	86.9	1443	95.6
EPCI : CA Montluçonnaise		9126	83.9	9730	92.2

: Cette colonne indique si le quartier prioritaire est en intersection (à au moins 5 %) avec l'IRIS.

Lecture : En 2010, 86.9% des femmes de 25 à 54 ans de la commune de Domérat sont présentes sur le marché du travail (soit parce qu'elles ont un emploi soit parce qu'elles en recherchent un.)

Lecture : En 2010, 95.6% des hommes de 25 à 54 ans de la commune de Domérat sont présents sur le marché du travail (soit parce qu'ils ont un emploi soit parce qu'ils en recherchent un.)



Taux d'activité des 55-64 ans par sexe

	#	Nombre d'actives femmes (55-64ans)	Taux Femmes (en %)	Nombre d'actifs hommes (55-64ans)	Taux Hommes (en %)
Banlieue	Z0031	93	32.4	77	31.0
Centre		82	28.6	73	30.5
Campagne		98	35.6	83	31.6
Commune de Domérat		274	32.2	233	31.1
EPCI : CA Montluçonnaise		1648	35.8	1461	35.9

: Cette colonne indique si le quartier prioritaire est en intersection (à au moins 5 %) avec l'IRIS.

Lecture : En 2010, 32.2% des femmes de 55 à 64 ans de la commune de Domérat sont présentes sur le marché du travail (soit parce qu'elles ont un emploi soit parce qu'elles en recherchent un.)

Lecture : En 2010, 31.1% des hommes de 55 à 64 ans de la commune de Domérat sont présents sur le marché du travail (soit parce qu'ils ont un emploi soit parce qu'ils en recherchent un.)



Taux de chômage (au sens du recensement) par sexe

	#	Nombre de chômeurs femmes (15-64ans)	Taux Femmes (en %)	Nombre de chômeurs hommes (15-64ans)	Taux Hommes (en %)
Banlieue	Z0031	42	7.5	38	6.3
Centre		74	11.3	46	7.3
Campagne		61	9.7	38	5.8
Commune de Domérat		177	9.6	122	6.5
EPCI : CA Montluçonnaise		1807	14.8	1748	13.4

: Cette colonne indique si le quartier prioritaire est en intersection (à au moins 5 %) avec l'IRIS.

Lecture : En 2010, 9.6% des femmes de 15 à 64 ans de la commune de Domérat présentes sur le marché du travail sont à la recherche d'un emploi (au sens du recensement)

Lecture : En 2010, 6.5% des hommes de 15 à 64 ans de la commune de Domérat présents sur le marché du travail sont à la recherche d'un emploi (au sens du recensement)



Indice de chômage (catégories A,B,C) par sexe

	#	Nombre de	Indice	Nombre de	Indice
		demandeuses d'emploi femmes (A,B,C)	Femmes (en %)	demandeurs d'emploi hommes (A,B,C)	Hommes (en %)
Banlieue	Z0031
Centre	
Campagne	
Commune de Domérat		308	16.8	236	12.5
EPCI : CA Montluçonnaise	

: Cette colonne indique si le quartier prioritaire est en intersection (à au moins 5 %) avec l'IRIS.

Lecture : En 2010, 16.8% des femmes de 15 à 64 ans de la commune de Domérat présentes sur le marché du travail sont demandeuses d'emploi catégories A, B ou C (pôle emploi)

Lecture : En 2010, 12.5% des hommes de 15 à 64 ans de la commune de Domérat présents sur le marché du travail sont demandeurs d'emploi catégories A, B ou C (pôle emploi)



Taux d'emploi des 15 à 64 ans (au sens du recensement) par sexe

	#	Nombre de femmes en emploi (15-64ans)	Taux Femmes (en %)	Nombre d'hommes en emploi (15-64ans)	Taux Hommes (en %)
Banlieue	Z0031	515	59.0	568	66.1
Centre		581	57.9	578	65.1
Campagne		565	57.5	615	65.9
Commune de Domérat		1660	58.1	1760	65.7
EPCI : CA Montluçonnaise		10437	55.7	11292	61.6

: Cette colonne indique si le quartier prioritaire est en intersection (à au moins 5 %) avec l'IRIS.

Lecture : En 2010, 58.1% des femmes de 15 à 64 ans vivant dans la commune de Domérat sont en emploi (au sens du recensement)

Lecture : En 2010, 65.7% des hommes de 15 à 64 ans vivant dans la commune de Domérat sont en emploi (au sens du recensement)



Taux d'emploi des 15 à 24 ans (au sens du recensement) par sexe

	#	Nombre de femmes en emploi (15-24ans)	Taux Femmes (en %)	Nombre d'hommes en emploi (15-24ans)	Taux Hommes (en %)
Banlieue	Z0031	27	27.5	54	40.6
Centre		51	36.7	53	37.7
Campagne		41	30.1	67	45.8
Commune de Domérat		118	31.9	173	41.4
EPCI : CA Montluçonnaise		999	30.7	1371	36.9

: Cette colonne indique si le quartier prioritaire est en intersection (à au moins 5 %) avec l'IRIS.

Lecture : En 2010, 31.9% des femmes de 15 à 24 ans vivant dans la commune de Domérat sont en emploi (au sens du recensement)

Lecture : En 2010, 41.4% des hommes de 15 à 24 ans vivant dans la commune de Domérat sont en emploi (au sens du recensement)



Taux d'emploi des 25 à 54 ans (au sens du recensement) par sexe

	#	Nombre de femmes en emploi (25-54ans)	Taux Femmes (en %)	Nombre d'hommes en emploi (25-54ans)	Taux Hommes (en %)
Banlieue	Z0031	400	81.8	440	92.1
Centre		456	79.1	459	90.4
Campagne		432	75.7	473	90.3
Commune de Domérat		1288	78.7	1372	90.9
EPCI : CA Montluçonnaise		7935	73.0	8609	81.6

: Cette colonne indique si le quartier prioritaire est en intersection (à au moins 5 %) avec l'IRIS.

Lecture : En 2010, 78.7% des femmes de 25 à 54 ans vivant dans la commune de Domérat sont en emploi (au sens du recensement)

Lecture : En 2010, 90.9% des hommes de 25 à 54 ans vivant dans la commune de Domérat sont en emploi (au sens du recensement)



Taux d'emploi des 55 à 64 ans (au sens du recensement) par sexe

	#	Nombre de femmes en emploi (55-64ans)	Taux Femmes (en %)	Nombre d'hommes en emploi (55-64ans)	Taux Hommes (en %)
Banlieue	Z0031	88	30.6	74	29.8
Centre		74	25.8	66	27.5
Campagne		92	33.4	75	28.5
Commune de Domérat		254	29.9	215	28.6
EPCI : CA Montluçonnaise		1503	32.7	1312	32.2

: Cette colonne indique si le quartier prioritaire est en intersection (à au moins 5 %) avec l'IRIS.

Lecture : En 2010, 29.9% des femmes de 55 à 64 ans vivant dans la commune de Domérat sont en emploi (au sens du recensement)

Lecture : En 2010, 28.6% des hommes de 55 à 64 ans vivant dans la commune de Domérat sont en emploi (au sens du recensement)



Part des salariés occupant un emploi à temps partiel par sexe

	#	Nombre de femmes salariées à temps partiel	Part Femmes (en %)	Nombre d'hommes salariés à temps partiel	Part Hommes (en %)
Banlieue	Z0031	159	32.9	18	3.7
Centre		198	35.7	24	4.5
Campagne		159	30.7	27	5.1
Commune de Domérat		516	33.2	69	4.5
EPCI : CA Montluçonnaise		2952	30.3	608	6.1

: Cette colonne indique si le quartier prioritaire est en intersection (à au moins 5 %) avec l'IRIS.

Lecture : En 2010, 33.2% des femmes salariées vivant dans la commune de Domérat sont en emploi à temps partiel

Lecture : En 2010, 4.5% des hommes salariés vivant dans la commune de Domérat sont en emploi à temps partiel



Part des salariés étrangers par sexe

		Nombre de femmes salariées étrangères	Part Femmes (en %)	Nombre d'hommes salariés étrangers	Part Hommes (en %)
Banlieue	Z0031
Centre	
Campagne	
Commune de Domérat		152	9.1	128	7.2
EPCI : CA Montluçonnaise	

: Cette colonne indique si le quartier prioritaire est en intersection (à au moins 5 %) avec l'IRIS.

Lecture : En 2010, 9.1% des femmes salariées vivant dans la commune de Domérat sont étrangers

Lecture : En 2010, 7.2% des hommes salariés vivant dans la commune de Domérat sont étrangers



MARCHE DU TRAVAIL DES IRIS DES QUARTIERS PRIORITAIRES DE LA COMMUNE*

*Ces graphiques viennent en complément des tableaux sur la situation des habitants vis à vis de l'emploi.

Pour chacun des quartiers prioritaires, un graphique permet de visualiser le taux d'activité et le taux de chômage des IRIS.



Quartier prioritaire Z0031

Ce quartier est en intersection (à au moins 5%) avec 1 IRIS de la commune.

IRIS numéro : 031010101

Banlieue

TAUX D'ACTIVITE (personnes âgées de 15 à 64 ans)

La population active regroupe les actifs ayant un emploi et les chômeurs. Ne font pas partie de la population active les personnes qui, bien que s'étant déclarées au chômage, précisent qu'elles ne recherchent pas d'emploi. Remarque(s): Depuis 2004, le recensement permet de mieux prendre en compte les actifs ayant un emploi, même occasionnel ou de courte durée, et qui sont par ailleurs étudiants, retraités ou chômeurs. Une part de l'évolution, depuis 1999, de la population active ayant un emploi peut être liée à ce changement. En outre, les militaires du contingent, tant que ce statut existait, constituaient, par convention, une catégorie à part de la population active.

Le taux d'activité est un indicateur à étudier plus précisément en fonction du contexte local. Lorsqu'il est faible, cela signifie qu'une partie de la population n'est pas présente sur le marché du travail (ces personnes n'ont pas d'emploi et n'en recherchent pas). Il faut donc interpréter cet indicateur avec prudence et le croiser avec la connaissance locale du terrain. Le taux d'activité peut refléter 2 types de situations différentes. Ce retrait du marché du travail peut être volontaire (par exemple : une personne en étude, au foyer de manière volontaire ou une personne à la retraite) ou subi (découragement dû à une longue période de chômage par exemple).

Lecture : Ce graphique permet de visualiser les taux d'activité des femmes et des hommes vivant dans les IRIS intersectant (à au moins 5%) un quartier prioritaire.

La flèche de gauche indique le niveau du taux d'activité de la population vivant dans l'IRIS. A droite, le marqueur noir indique le niveau du taux d'activité de l'EPCI.



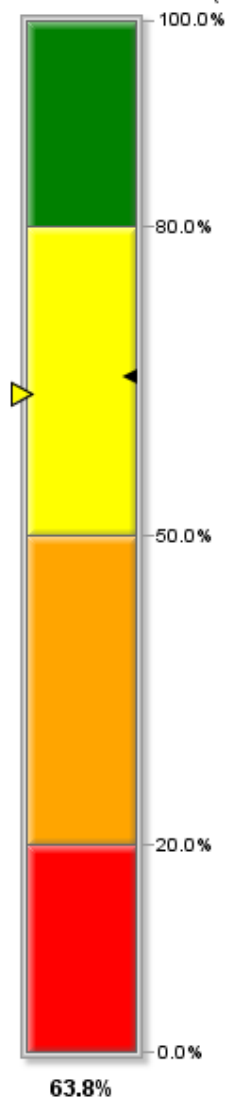
Quartier prioritaire Z0031

Ce quartier est en intersection (à au moins 5%) avec 1 IRIS de la commune.

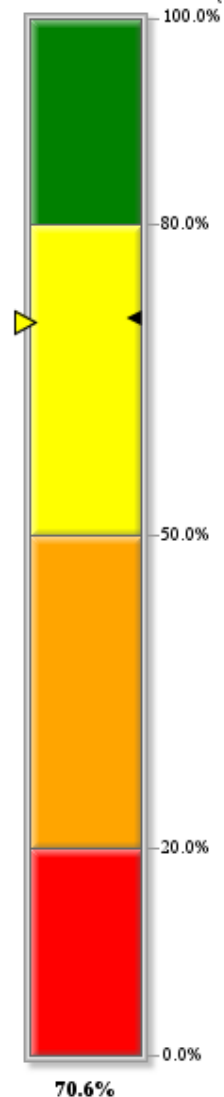
IRIS numéro : 031010101

Banlieue

Taux d'activité des femmes (15-64 ans)



Taux d'activité des hommes (15-64 ans)



Lecture : Ce graphique permet de visualiser les taux d'activité des femmes et des hommes vivant dans les IRIS intersectant (à au moins 5%) un quartier prioritaire.

La flèche de gauche indique le niveau du taux d'activité de la population vivant dans l'IRIS. A droite, le marqueur noir indique le niveau du taux d'activité de l'EPCI.



Quartier prioritaire Z0031

Ce quartier est en intersection (à au moins 5%) avec 1 IRIS de la commune.

IRIS numéro : 031010101

Banlieue

TAUX DE CHOMAGE (personnes âgées de 15 à 64 ans)

Au sens du recensement, est chômeur toute personne de 15 ans ou plus qui s'est déclarée chômeur (indépendamment d'une éventuelle inscription auprès du Pôle emploi), sauf si elle a déclaré explicitement par ailleurs ne pas rechercher de travail. Remarque(s): La définition du chômage au sens du recensement diffère de celles du Bureau international du travail (BIT) et du Pôle emploi. Le chômage au recensement est plus élevé que le chômage au sens du BIT car les personnes inactives ont parfois tendance à se déclarer au chômage alors qu'elles ne répondent pas à tous les critères du BIT. Il est conseillé de raisonner en structure ou en positionnement relatif, aussi bien à une date donnée qu'en évolution.

Lecture : Ce graphique permet de visualiser les taux de chômage des femmes et des hommes vivant dans les IRIS intersectant un quartier prioritaire.

La flèche au sein des segments indique le niveau du taux de chômage de la population vivant dans l'IRIS. Il faut noter également que la couleur du cadran central change en fonction du taux de chômage de l'IRIS. Le marqueur noir indique le niveau du taux de chômage de l'EPCI.



Quartier prioritaire Z0031

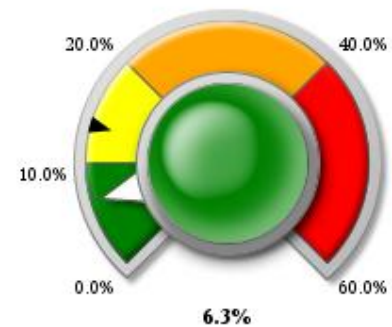
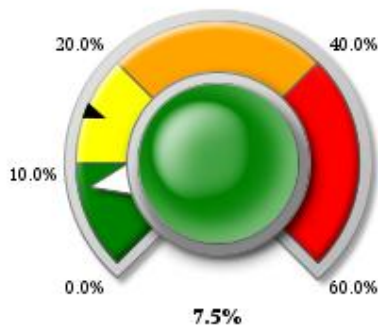
Ce quartier est en intersection (à au moins 5%) avec 1 IRIS de la commune.

IRIS numéro : 031010101

Banlieue

Taux de chômage des femmes (15-64 ans)

Taux de chômage des hommes (15-64 ans)



Lecture : Ce graphique permet de visualiser les taux de chômage des femmes et des hommes vivant dans les IRIS intersectant un quartier prioritaire. La flèche au sein des segments indique le niveau du taux de chômage de la population vivant dans l'IRIS. Il faut noter également que la couleur du cadran central change en fonction du taux de chômage de l'IRIS. Le marqueur noir indique le niveau du taux de chômage de l'EPCI.



THEMATIQUE FORMATION

- Part des non diplômés par sexe
- Part des hauts niveaux de formation par sexe



Part des non diplômés par sexe

	#	Nombre de femmes non diplômées	Part Femmes (en %)	Nombre d'hommes non diplômés	Part Hommes (en %)
Banlieue	Z0031	194	16.0	166	15.1
Centre		195	14.7	139	12.8
Campagne		181	14.6	150	13.1
Commune de Domérat		571	15.1	454	13.6
EPCI : CA Montluçonnaise		4252	16.8	3326	15.7

: Cette colonne indique si le quartier prioritaire est en intersection (à au moins 5 %) avec l'IRIS.

Lecture : En 2010, 15.1% des femmes de 15 ans ou plus ayant achevé leur scolarité et vivant dans la commune de Domérat sont sans diplôme.

Lecture : En 2010, 13.6% des hommes de 15 ans ou plus ayant achevé leur scolarité et vivant dans la commune de Domérat sont sans diplôme.



Part des hauts niveaux de formation par sexe

		Nombre de femmes titulaires d'un diplôme de l'enseignement supérieur long	Part Femmes (en %)	Nombre d'hommes titulaires d'un diplôme de l'enseignement supérieur long	Part Hommes (en %)
Banlieue	Z0031	53	4.4	65	5.9
Centre		61	4.6	62	5.7
Campagne		50	4.0	58	5.1
Commune de Domérat		165	4.4	186	5.6
EPCI : CA Montluçonnaise		1686	6.7	1694	8.0

: Cette colonne indique si le quartier prioritaire est en intersection (à au moins 5 %) avec l'IRIS.

Lecture : En 2010, 4.4% des femmes de 15 ans ou plus ayant achevé leur scolarité et vivant dans la commune de Domérat sont titulaires d'un diplôme de l'enseignement supérieur long.

Lecture : En 2010, 5.6% des hommes de 15 ans ou plus ayant achevé leur scolarité et vivant dans la commune de Domérat titulaires d'un diplôme de l'enseignement supérieur long.



THEMATIQUE PRECARITE

- Part des bénéficiaires CMU-C parmi les allocataires Cnam par sexe



Part des bénéficiaires de la CMU-C par sexe

	#	Nombre de femmes bénéficiaires CMU-C	Part Femmes (en %)	Nombre d'hommes bénéficiaires CMU-C	Part Hommes (en %)
Banlieue	Z0031
Centre	
Campagne	
Commune de Domérat		176	4.6	117	3.4
EPCI : CA Montluçonnaise	

: Cette colonne indique si le quartier prioritaire est en intersection (à au moins 5 %) avec l'IRIS.

Lecture : En 2010, 4.6% des femmes allocataires Cnam vivant dans la commune de Domérat sont bénéficiaires de la CMU-C.
Lecture : En 2010, 3.4% des hommes allocataires Cnam vivant dans la commune de Domérat sont bénéficiaires de la CMU-C.

